

مجلة الزيت



٣

المجلد التاسع

١٩٤٩





العدد الثالث

١٩٤٩

٥	دكتور سيد كريم	دار اخبار اليوم
١٧	توفيق عبد الجواد	» »	مسألة السيد علي
٢٤	للدكتور شفيق الصدر	مشكلة الرور بمصر
٢٧	محمد حماد	الطبيعة والنيكون

REVUE
AL EMARA

No. 3
1949

AKHBAR EL YOM	Dr. Sayed Karim - Arch	5
Immeuble Sayed Ali	T. A. Gawad - Arch	17
Probleme de Circulation au Caire	Dr. S. el Sadr	24
Nature et Structures	M. Hammad	27



AKHBAR ELYOM

Sharia El-Saba'a - Le Caire

Dr. S. KARIM-Architecte

دار أخبار اليوم

شارع السابعة - القاهرة

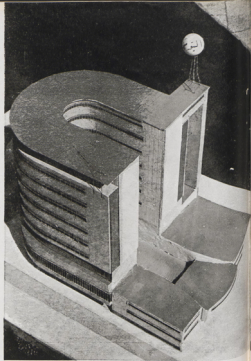
المهندس المعماري الدكتور سيد كريم



منظر العبارة من شارع الصحافة

تقع دار أخبار اليوم بشارع الصحافة في منطقة الترجمان على قطعة من الأرض مساحتها ١٢٠٠ مترا مسطحا وتبلغ مساحة المباني ١٠٠٠ متر مسطح تقريبا ولما كانت تطل على شارع رئيس واحد فقد روعي في تصميمها استدارة واجهاتها حتى تطل بأكبر مساحة ممكنة من واجهاتها على ذلك الشارع، كما روعي في الجزء المرتفع من المبنى علاقتها بعرض كل من الشارع وطول واجهة المبنى بالنسبة للطرفات الجانبية

وقد وضع المسقط على شكل نصف دائري يحيط بصالة الماكينات المركزية والتي تطل عليها أقسام الإدارة الفنية بالأدوار الثلاثة الأولى ويرتفع سقف صالة الماكينات ثلاثة أدوار تبعا لارتفاع ماكينات الروتايف والمقربرس

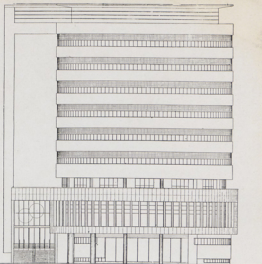


منظر خلق ماكينة مينا ساه الماصصينات والأجنحة
للنخطة ومدراج الحاضرات والأذاعة والتليفزيون

والرؤوس جرافير بحيث تزود ببيانات الورق من الحازن الموجودة بالهدروم وسنندرات الطباعة من الدور الأرضي المنخفض حيث توجد المسكابس والمساكن ، وتؤخذ المطبوعات من الدور الأول حيث يوجد قسم التجليد والتصدير والتغليف والتسجيل - ويقع اعلا جراج السيارات - ومنه تنقل إلى رصيف التصدير بواسطة منحدر حلزوني يجمع المجموعات والطرد على منضدة كبيرة خلف سيارات الشحن التي تقوم في نفس الوقت في احضار الورق ووضعها على رصيف الاستلام حيث ينقل بواسطة منحدر إلى مخازن البوين في الهدروم ، ونظراً لسفر الأرض فقد وضع في وسط الجراج صينية دائرية الحركة تقف عليها الثوريات فتدور بها وتوجهها نحو رصيف الاستلام أو التصدير أو الخروج

والعمارة أربعة مداخل موزعة كالآتي :-

(١) - المدخل الرئيسي أو مدخل الاستقبال ويطل على شارع الصحافة بسطه الزاوي وعمقه ٦ أمتار في وسطه طرازين من الألومنيوم والبوابة بأكشاس من الألومنيوم والكريستال ، يؤدي المدخل الى صالة الاستقبال الرئيسية ويقع في واجهتها مكتب الاستعلامات والتليفون والبريد وعلى أحد جانبيها السلم الرئيسي الخاص بالإدارة وفي وسطه مصعدان وعلى الجانب الآخر مصعدان سريعان للاتصال بالدور العلوي (الحادي عشر من أدوار المبنى) حيث توجد المضيئة وصالة الأناقة والبرج الذي يشرف على القاهرة بأكلها ، وفي مواجهة مكتب الاستعلامات يوجد السلم الرئيسي المؤدي الى صالة الاحتفالات ويقع في مركز الصالة منضدة صغيرة من البلور تتوسطها الكرة الأرضية مينا عليها مكاتب الدار في أنحاء العالم وتغير المنضدة في اتجاه كل عاصمة من عواصم دول العالم مينا عليها بعد المسافة بينها وبين مكان الدار

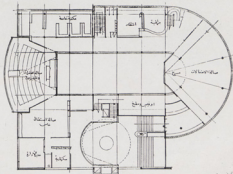


الواجهة الرئيسية

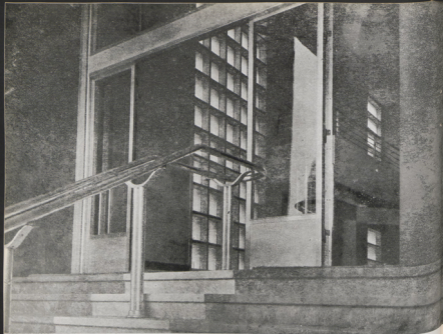
(٢) - مدخل الموظفين يقع في الشارع البحري للعمارة في نهاية الجناح النصف دائري وبه مكتب صغير لتسجيل الحضور والمراقبة وسلم يصل أقسام التحرير والإدارة ببعضها ومصعد خاص للموظفين

(٣) - مدخل العمال يقع في الطريق الخصوصي الذي يفصل العمارة عن الجار القبل ويصعد حتى يصل إلى الدوروم حيث يوجد المدخل ومكتب المراقبة والتسجيل وصالة استراحتهم وتحيط بها غرف ملاسبهم ومساكنهم ودورات مياههم وأحواض الشرب الخاصة بهم وكابتن لتتقيه عنهم

(٤) - مدخل السيارات (الاستلام والتسليم) ويقع في نفس الواجهة خلف مدخل العمال ويفصلها مكتب المراقبة الخاص بدخول العمال وخروجهم وحركة النقل والاستلام والتسليم ودخول السيارات وخروجها

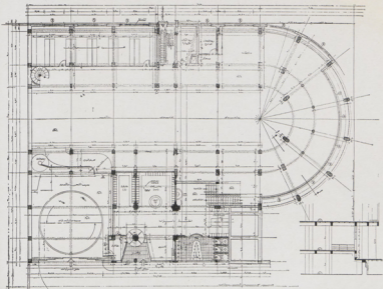


مسقط الخليل



مدخل الدار ، الدرج والأرضيات من الرخام الصوري الأبيض والأخضر باب المدخل والطرز الإبريق من الأوتوماتوم شبكة النافذة من الحجر الصناعي الحوامط كسوه من رخام على سوبه الأخضر

الوقت : نظراً لرقبة الطارئة في ضرورة انقضاء بعض الغرف والعتاب لأجهزة التينوتيب والمكابس التي وصلت قبل أعداد المشروع بأكثره فقد انضمت الجناح الخلفي المنخفض من المبنى على أساسات تادية مستمرة لتحمل طابقين ورغم أنها قد بنيت حالياً بارتفاع أربعة أدوار لاستغلال الأدوار العليا منها بصفة مكاتب مؤقتة أما بقية المبنى فقد اقيم على أساسات ميكانيكية (موتوبلكس) بسطح ١٤ متراً نظراً لوجود طبقات من الردم بارتفاع يتراوح بين الأربعة والخمسة أمتار ثم طبقات رخوة غير متجانسة إلى عمق عشرة أمتار في بعض الأجزاء والمبنى بأكثره عبارة عن هيكل خرساني من أعمدة وكمرات أما الأسقف لجمعها من الطوب المفرغ (خللاط) بأسمك تختلف بين ١٨ ، ٢٥ سم فيما عدى عتار ماكينات التينوتيب والمكابس التي انشئت من بلاطات خرسانية بسبك ٢٥ سم لتحتمل أوزان الماكينات وضغط المكابس المذكورة والتي روعي احتمال تقل مواضعها من مكاناً

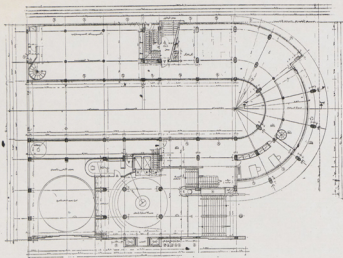


● صنف البروم

يشتمل عن مسلوب الطريق بمقدار ٣٥٠ متر ويحوي الجناح الخاص
 بالعمال ومدخله من الممر القليل الخاص بالسيارات ويحوي مكتب لفرعية
 يتصرف على قسم العمال والسيارات وقسم العمال باب خاص لإدارة حركة
 المحفول والخدروج ، وصالة كبيرة للاستراحة والترفية
 وأقسام لتعبير اللباس ودورة المياه والقنيل والحمامات وأحوال لغرب
 بالترتيب من جميع أقسامهم بعيدا عن أقسام الأوراق والعمال ، ولعمال سب
 خاص للاتصال بأقسامهم المختلفة

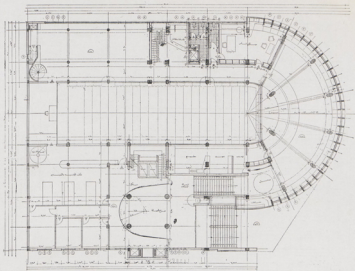
يجاب قسم العمال جراج السيارات الخاص باستلام الأوراق ونقلها إلى
 المخازن وبه منحدر لنقل البوين إلى الماكينات وحضرون لنقل الجرائم
 والمجلات من قسم التصدير إلى السيارات ، وأرضية الجراج عبارة عن صيدية
 مشتركة للاتصال في الساعة وإدارة السيارات لتوجيهها إلى الاتجاه المطلوب
 بالنسبة إلى المدخل ورصيف الشحن والتصدير

وقد أعدت الصالة الوسطى لآلة الروتايف والتربيس والروتوجرافير
 ومحيط بها أقسام صب الشفردات ومخازن الحمبر والهبات وأقسام التصدير
 الخاصة ثم مخازن البوين الزويد ماكينات الطباعة بأورق اللزوم لها



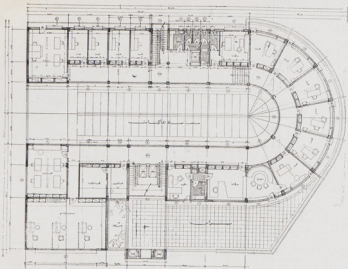
● مسطحة الورد الأرضي

يحمي المدخل الرئيسي ويؤدي إلى صالة الاستقبال التي تحيط بها مكاتب الاستعلامات والتوزيع والبريد والتليفون وعلى امتد جناحيه السلم الرئيس ومساعدوه على الجانب الآخر معاهد الزوف ومطبخة الاستقبال اللعنة وق موااسيته بجانب المدخل من خارج صالة الاحتفالات بجانب صالة الاستقبال لمرة قاعة التيلية لترفع على مسافة المدخل وتطل في نفس الوقت على قسم السيارات وقسم المساكينات - وبحسري الجناح البحري مدخل المواطنين والمحرقين ومكتب مراقبتهم وعنايو ماكينات التيتوب الذي يعمل بدم صب الاسطوانات بواسطة سلم داخل صالة من مصعد ثقل المعدات الخفيفة ويحمي الجزء الدائري بالسكون معلق على صالة الماكينات والاصنام الفنية باليدروم وقد وضع الفراغ بطريقه تسمح للبارد في الخارج ووجه حركة الطياعة بالكلها بحيث يمكن مشاهدة الاصنام الفنية والتيتوب وزوجه الماكينات بالوق واستلام الامداد الطيوعه - ومنسوب الدور الأرضي في مستوى ارضية الجزء المتوسط من آلات الطياعة التي تعمل بارتفاع 3 امتار ولا يتصل بالاصنام من صالة الطياعة سوى جاذب معلق امتهل حاليا بتواند مؤاته نظرا لعدم تركيب الارضيات المدهله لادوار ماكينة الطياعة



● مسطحة البرود الأولى

يحوي يسكون مسالة الاستقبال ويقع خلفها - فوق تسم السيارات
 مكاتب التجهيز والتصدير التي تتصل بسم الشحن بواسطة مخزون
 لاقاد الطرود وقد استغل الجناح المائل على الشارع الرئيسي لوتيم مسالة
 الاستقطاب ذات الشكل المائلي والتي تمثل نوادعها على شكل من المبهات
 البحرية والعمرية والقبلية من يمكن استعمالها في جميع فصول السنة وتتصل
 نوادعها بوسائل غرسها به لتتقبل حدة أشعة الشمس ومعين رؤية داخل
 الصالة من الخارج . والقاعة مدخل خاص وغرفة للمطبخ ثم أجناس خاص
 ويحورها مسالون الثلاثة وعلى جانبها البحري مسالون خاص للاستقبال
 يمكن الوصول إليه بواسطة القاعة الجاني الخاص - ويقلو القمم الخاص
 باجنحة الينوتيب مسالة للتوضيب والملح اليدوي وتقسيم الصفحات . وتمثل
 جميع أجنحة التي على مسالة الماكينات التي ترتفع ماكيناتها بأرتفاع الأتوار
 الثلاثة بحيث يمكن من أي جزء من الدور مساعدة الماكينات ومن دائرة
 بواسطة توافرها جارية مزدوج غارة الصوت وذلك يمكن مشاهدة دور الطياعة
 بأكلها من مسالة الاستقطاب أو أقسام الادارة أو من السلم الرئيسي مع
 منع الاتصال تماما بين أقسام العمل والادارة والاستقبال بين عناصر الطياعة

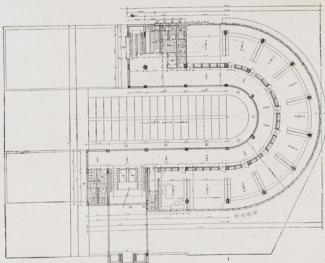


● مخطط الدور الأرضي

ويحتوي الدور الأرضي التحرير ويتصل غرفة رئيس التحرير ومسرد
 الإدارة وصالة الاجتماعات الإدارية ومجلس الإدارة وقد حول في الوقت
 الحاضر إلى طابق عام ليعرض لدار التحرير بأكتفها بما في ذلك غرف
 المطبوعين ومكاتبهم وقد أضيف إليه عدة حجرات مؤقتة لتتدبر بهات الرسم
 والتصوير وغير ذلك من الأقسام الفنية والتي سيحتل كل منها دورا خاصا
 من البني في المستقبل.

أما القسم المخصص للخدمات فقد أُنشئ في الفروع الابتدائي ليعمل في
 المستقبل إلى مدرج كبير للسينما والمسارح ومطبخ صغيرة للتليفزيون حتى
 يتسنى البني في تطوره مع زيادة الاحتياجات وتطور الصناعة العالية.

وتدار إدارة حجرات التحرير على صالة التاكسيات بواسطة نافذة مستوية
 وواحة تساعد على سهولة الرؤيا وتزل صوت التاكسيات من المكاتب أما مصاعد
 الأرواق والمطبخية فتتصل ابتداء من هذا الدور عن البني حيث تصعد مطقة
 في هيكل معدني صلبا بأرواق مباشرة بينما تقوم بقية المصاعد التي على جانبي
 البني بتخدمة الأدوار بمجموعة منها لثلاثين واصحاب الأعمال والأخرى
 للحركة الداخلية والوظائف والمطبخين.

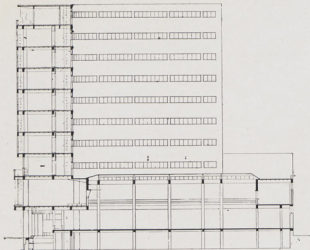


● مسقط الدورام العليا

(الثالث - الثامن)

وهو نموذج للدوار المتكررة وقد وضع تصديمه بطريقة للتوزيع المرن
 أي عدم التثبيت في التوزيع الداخلي الذي يمكن تغييره من وقت لآخر وفقاً
 لبرنامج الدار وحتماً مع احتياجات تطور المصاحفة المشتر ويتكون من
 صالة واحدة كبيرة نصف دائرية ينتهي أحد طرفيها بصمد وسلام الموقنين
 ودورات المياه وأوليس الخدمة اللازم لهم والطرف الآخر بالسلم الرئيسي
 ومصاعده ومكتب الإدارة ودورة مياه خاصة .

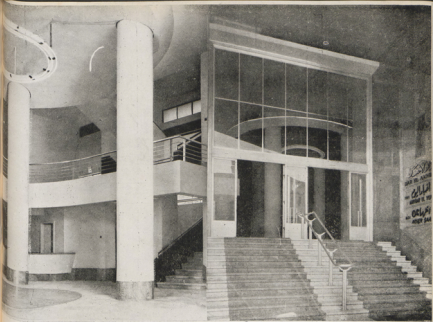
أما التقسيم الداخلي فقد أعدت له وحدات معدنية جاهزة للمواضع تثبت
 في الأرضيات والأسقف وتقل من موزع لآخر ودو اليب تثبت في بعضها
 لتعدد المواضع للفاصلة للطرفان . ويمكن بواسطة تلك الطريقة توسيع
 الحجرات أو تصغيرها وتغيير عددها أو إستبدالها من وقت لآخر وخلال
 بنده ساعات . أما التوافد الخارجي المستمرة فالجهد القوي منها يوزع من الطوب
 الزجاجي والأجزاء السفلية مزلفة وذات وحدات ثابتة الإبعاد ومستمرة
 بطول التواجهات تثبت القواطع المعدنية في فراغها وجميعها من الأوتوماتوم



قطاع طولي بين توزيع الدور

- الدور الثالث : مكتبة التحرير الخبرين الصالحين البرناع
- الدور الرابع } مكاتب التحرير والادارة الفرعية
- الخامس }
- السادس : قسم الترجمة واستقبال الاخبار والتقاط الصور بالفيديو
- الدور السابع : مكتبة العامة - لرابطة والبحث والارشيف الجموعات - مخربون
- الدور الثامن : ستوديوهات الرسم والتصوير والمطب - ستوديو الاعلانات للعرض
- الدور التاسع : للتصنيف - الرفوف - برج الاذاعة - نادي المواطنين والمخربون

- البدوم - العمال وعمالان الورق - المكتب قاعدة توريد
- ماكينة الطابعه بالي بين الورقة - المحرلات الكهربائية
- وصيف الاستلام والتصدير - المراجعات
- الدور الأرضي - المراسيل والاستقبال - الفيديون والبريد والاستعلامات - مكينات الفيديون - المكاس
- التوزيع وجمع المرفوف - الارضية للتوسط
- لصاله الطباخة
- الدور الاول - مكاتب التصدير والتبليغ والطوبان - صالة
- الامتصاصات - قسم الادارة والاستقبال
- المدرج
- الدور الثاني : قسم الاعلانات - رئاسة التحرير - المكاتب للتوزيع الاداري الفني



صالة الاستقبال

الدخول الرئيسي

الى آخر تبعاً لتغير عدد الآلات المركبة وتغير توزيع القوائم الداخلية وتقسيم الممرات تبعاً لخطوات التنفيذ
 قد وزع البرنامج على عشرة ادوار تبنى على عدة سنوات وفى كل مرة تقوم الأدوار التى يتم بناؤها بالبرنامج بأكثره
 وللأهمية الداخلية التى تحمل سقف صالة الماكينات الزجاجى كوابيل خزانية أعدت لطل كرات ونس معدني
 متحرك لا تقل حمولته عن ٣٠٠ طن لرفع ونقل أجزاء الماكينات أثناء التركيب والتركيب
 والمحطات الخارجية من الطوب الرملى المفرغ ، أما الأرضيات فهي من الخشب (دوكش) بجميع المسكاتب
 والظرف من البلاط الموزايكو فيما عدا أرضيات صالة الاستقبال فهي من الرغام . وجميع الرغام المستعمل في المبنى
 من الرغام المصري سواءاً في كسوة المحطات الخارجية أو درجات السلام أو أرضيات الصالات واردة ادقرو وبن سويف
 وقد استعمل الالومنيوم في أبواب وشبابيك المدخل الرئيسي كذلك في نوافذ الأدوار العليا المتكرره الخاصة بالمسكاتب

سيد كرم



Imm. & Appartements

PROP. SAYED ALI

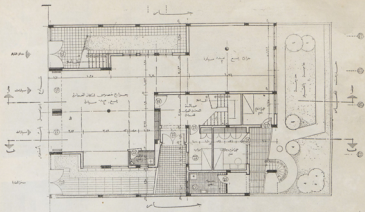
Dokky

T. A. GAWAD Archt.

عمارة سيد علي

شارع اسماعيل ابو بلق

المهندس المعماري توفيق احمد عبدالجواد

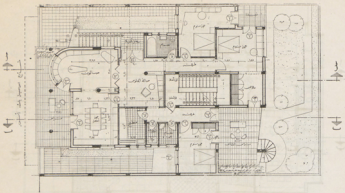


السطح الأرضي (المدرسة)

يحتوي الدور الأرضي على جراج عموي يسير 4 سيارات
وحجرة الخدم وملحقاتها في الجزء البحري من الجراج
وحجرة القباب والمغزل العموي للبركة وكذلك مدخل الفيلا
وهو أيضاً من خصومي يصل الفيلا بالدور الأول بالمصهنة ثم إلى
حجرات نوم الخدم.

● تقع العارة على شارع اسماعيل نور بالذي على مساحة من الأرض تبلغ نحو ٣٨٠ متر مسطح تقريبا
حيث تبلغ مساحة الباني نحو ٣٠٠ متر مربع ونظرا لصغر مساحة الباني وقصر طول الواجهة القبلية الرئيسية
المنطلقة على الشارع العموي فقد رؤي استغلال أكبر مساحة ممكنة من الأرض وعميل برج بطول الواجهة
الرئيسية يربط فتحات الشقق المطلوب بنائها في خطوط أفقية وذلك للاستفادة من الشارع بأداة كاملة.

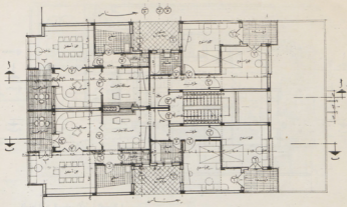
وتتكون العارة من خمسة طوابق بخلاف الدور الأرضي الذي يحتوي على جراج عموي يسع عدد أربع
سيارات وحجرات الخدم وملحقاتها وحجرة قباب وصالة للدخيل العموي للعارية وكذلك السلم الرئيسي
الذي يؤدي إلى الفيلا. وقد خصص الدور الأول كله لعمل فيلا كاملة مستقلة استقلالاً تاماً عن العارة بتدخل



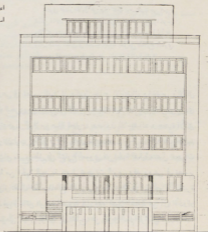
السطح الأول لـمسور الأول (الفيلا)

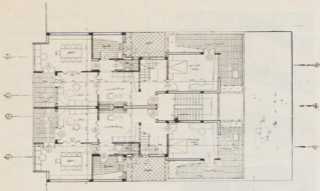
يحتوي الدور الأول على فيلا كاملة ومساحة من العمارة
 سكن المالك نفسه حيث تتكون من جناح الاستقبال والجولس
 والأكل منفصل عن حجرات النوم تماماً ويحتوي أيضاً على
 تراس متسع لتشي في الجهة الغربية يتطل على الشارع العمومي
 وتلحق في الجهة البحرية يتطل على الحديقة الخاصة بالفيلا .

منفصل بسكنيتها المالك نفسه . وقد روعي في تصميم الفيلا ان يكون جناح الاستقبال والجولس والأكل
 منفصل عن حجرات النوم مع جعل الفضاء البحري من الارض كحديقة خاصة بالفيلا بها سلم مخصوص يؤدي
 إلى الحديقة وإلى حجرات نوم الخدم . وتتكون الفيلا من صالة للجولس وسالون للاستقبال وحجرة الأكل
 ومطبخ وثلاث حجرات للنوم منها حجرة تان لب العائلة وحمام كامل خاص لها والاخري للاطفال بحمامهم
 الخاص ايضاً . ويحتوي ايضاً على تراس لتشي متسع يتطل على الشارع العمومي من الجهة الغربية متصل بحجرات
 الاستقبال وتراس آخر يتطل على الحديقة من الجهة البحرية يتصل بحجرات النوم . وقد روعي في تصميم
 الفيلا وفرة التهوية والاضاءة الكافية وسهولة اتصال الخدم بالمطبخ العمومي وحجرة الأكل والاتصال بالاشارة
 بين حجرات النوم والحمامات إلى غير ذلك من وسائل الراحة المطلوبة لئلا هذه الفيلا المنسقة عن باقي الأديوار
 السكنية للعمارة ، كما جعل لها مدخل مخصوص للخدم يؤدي إلى المطبخ عن طريق السلم الرئيسي للعمارة .

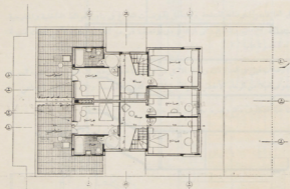


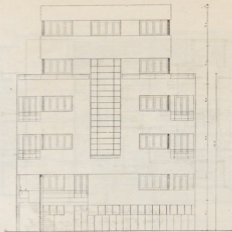
اعلى - السطح الأرضي للدوار المطرف
اسفل - الواجهة الرئيسية



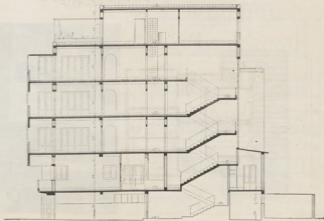


السطح الألفي لمدورن الرابع والخامس التيلاات حيث تحتوي
كل فولا على جناح الاستقبال والجلس والاسكس وخدماتها
بمدور الرابع وجناح حرك التوم بمدور الخامس .





الواجهة الخلفية



تقاطع رأس السهارة

اما الدورين الثاني والثالث فيكل منهما شقتان لكل شقة مدخل خاص وصالة للجولس وصالون وحجرة أكل وقد روعي في مجموعة الاستقبال امكان فتحها بأكلها بحيث تكون وحدة واحدة خاصة للصالات والاستقبال اما الوحدة الاخرى فهي حجرات النوم وحمام كامل تتصل مباشرة من مدخل الشقة .

وقد خصص الدورين الرابع والخامس لعمل فيلاين كل منهما تحتوي على قسم الاستقبال بالدور الرابع وقسم حجرات النوم وحمام خاص كامل بالدور الخامس بسلم داخلي لكل فيلا .

لما كانت الوجهة الرئيسية للعمارة قبلية فقد روي الانحرام صالات الاستقبال والصالونات من فتحات كبيرة تحميها من اشعة الشمس فرادات عميقة ذات المرايا المرصاة الساقطة .



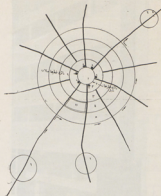
هيكل العمارة من الخرسانة المسلحة واستعمل البونست للفرغ في بناء الحوائط الداخلية والخارجية فيها عدي حوائط الحمامات والطابع والتي بارترفاع متر ونصف فهي من الطوب المقررة الأحمر وذلك لسبولة تثبيت مواد الكسوة عليها .

اما الأرضيات فهي في الصالونات وصالة الأكل من الرغام الأخضر وحجرات النوم من الخشب السويد والسلم العمودي الفيلا من الرغام الأخضر والياض الخارجى للعمارة بالقطبسه والاسفال بالحجر الصناعي وبلغت جملة التكاليف مبلغ وقدره ستة عشر الف جنيهها .

توفيق محمد عبد الجواد

مشكلة المرور بمدينة القاهرة

للكنوزة شوقي العمري



Traffic Problem in Cairo

By Dr. S. El-SADR

• أود قبل أن أبدأ الكتابة عن مشكلة المرور بالذات أن أوضح للقارىء المناطق المختلفة التي يجمعها تتكون للندن الكبرى لما لهذه المناطق وعلاقتها بعضها ببعض الآخر أثر مباشر على مشكلة المرور التي نحن بصدد حلها .

• إن جبل اللندن الكبرى قد تكونت وتركزت حول نواة (1) كانت في البداية تمثل المدينة بأكملها ثم أصبحت فيما بعد قلب المدينة النابض . تضم هذه المنطقة البياني الحكومية والبياني والكتائب العامة والخاصة والمحال التجارية والبيوتات المالية والبنائى والمطاعم ودور الملاهي ، وبالتالي تنقل فيها البياني السكنية . في هذه المنطقة ترتفع أسعار الأراضي إرتفاعاً فاحشاً وتبعاً لذلك يزداد إرتفاع البياني وتعلو إيجاراتها عن نظيرها في المناطق الأخرى . إلى هذه المنطقة تتجه جبل الطرق الرئيسية وفيها تتلاقى جميع خطوط المواصلات السريع منها والبطيء ، الحساس منها والعام . وفيها يجمع أكبر عدد ممكن من سكان المدينة نهائياً وترتفع نسبة حوادث المواصلات عن أي منطقة من المناطق الأخرى المتكونة للمدينة . في هذه المنطقة تزداد مهمة رجال الشرطة ويرجعسال المرور عنها في أية منطقة أخرى .

• يحيط بالمنطقة الأولى منطقة ثانية (2) فيها تقع عنازل البضائع وخطوط وأقنية السمسكك الحديدية والصناعات الخفيفة .

• وعلى ذلك منطقة ثالثة (3) تقطنها الطبقات الفقيرة والطبقات دون المتوسطة . ويعمل جل هؤلاء السكان في المقارن والبضائع التي تقع في المنطقة السالفة الذكر ويكثرون على السكنى بالقرب من مقر أعمالهم فتراجم المساكن وبعز عليها الفتح بأشعة الشمس والهواء النقي . ولقرب هذه المنطقة من المنطقة الأولى فإن أثمان الأراضي فيها مرتفع نسبياً . على أن إيجارات المساكن هنا تنهبط دون إيجارات أية منطقة من المناطق الأخرى بالمدينة . وفي هذه المنطقة تعدم الحدائق العامة والمدارس والبياني الثقافية وتكثر الحوادث الإجرامية والحرائق ويهبط المستوى الصحي والحقلي لسكانها .

• وفي أطراف هذه المنطقة تبدو المنطقة التالية لها (١١) وهي منطقة سكنية تحته بخطها متوسط الحال وتكثر فيها العمارات المتوسطة الارتفاع ، وتعتدل أسعار الأراضي وإيجارات المساكن . وتتمتع هذه المنطقة بمخلاف ساكنتها . ببعض الحدائق وبأنساع شوارعها الرئيسية ، وتتمتع مساكنها بأشعة الشمس والهواء النقي إلى حد ما وفيها تتوفر المياني التعليمية ونقل الحوادث الاجرامية وحوادث الحريق وما إلى ذلك . ولها أسواق محلية ولو أنها نقل كثيرًا من حيث الأهمية عن الأسواق التي تتركز في قلب المدينة إلا أنها تفي بالحاجيات اليومية . ويعمل معظم سكان هذه المنطقة في قلب المدينة ولذا يتحتم عليهم الانتقال يوميًا صباحًا ومساءً من هذه المنطقة إلى قلب المدينة وبالعكس .

• وفي أطراف المدينة تبدو منطقة المساكن الخصوصية « الفيلات » (١٢) حيث أسعار الأرض مناسبة والمباني على مساحات تسمح بتمتعها بالقدرة الكافي من أشعة الشمس والهواء النقي . وتقل أو تتوفر وسائل المواصلات العامة بحسب درجة انتشار العمار في المنطقة .

• وتتفرع من قلب المدينة إلى خارجها طرق رئيسية تصل ما بينه وبين ضواحيها (١٣) حيث نشأت مدن صغيرة يختلف عدد سكانها بحسب عزمات المنطقة التي يبيت عليها الضاحية ، ومن أهمها طرق المواصلات المؤدية من هذه الضاحية إلى المدينة وإلى الضواحي الأخرى ، ومنها المناخ وتوفر الأسواق المحلية ورياض الأطفال والمدارس الابتدائية والوظائف العامة والأمن وما إلى ذلك .

• كما سبق يوضح لنا ارتباط كل من المناطق المختلفة المكونة للمدينة وضواحيها بالمناطق الأخرى ، وبالذات مدى ارتباطها كلها بقلب المدينة . ومن هنا يبين لنا سبب إجماع شكل شوارع المدينة الرئيسية من أطرافها وضواحيها إلى قلبها حيث تتجمع وتتركز وحيث تحتل طرق المواصلات السرعة بالبطيئة وطرق المواصلات الآلية للمشاة ودواب الخيل .

• وإلى جانب هذه الطرق الرئيسية التي تصل ما بين قلب المدينة وأطرافها تتواجد طرق أخرى تكون دوائر أو أجزاء من دوائر تدور حول قلب المدينة الواحدة تلو الأخرى .

• وإن أبدأ الكلام عن مشكلة المرور بمدينة القاهرة بالذات لأقول أنه لزام علينا أن نقوم بعمل تعديل شامل لمدينة القاهرة بأن مشروع كذا المشروع الجبار لا يمكن تنفيذه إلا إذا توفرت لنا البيانات اللازمة وتوفرنا على دراسة المدة الكافية . ولكن عنصراً مهماً وهو حركة المرور بالمدينة إذا ما وجهناه التوجيه الصحيح فأننا نكفل تحقيق فوائد اقتصادية واجتماعية جمّة ليس هنا مجال الخوض فيها . ولعل أولى الأمر يولون حركة المرور إهتمامهم حتى تصل إلى وضع معقول اليوم قبل الغد حيث تكون المشكلة أعقد وأصعب حالا .

• إن قلب المدينة يسهل علينا تحديده بما أشتمل عليه من مبان ذات صبغة خاصة ، وتتلاقى معظم الشوارع الرئيسية للمدينة وبارتفاع عن الأراضي والمباني . . . إلى آخر ما ذكرته في مستهل هذا المقال . وإذا تبينا سلسلة الطرق التي تدور حول قلب المدينة والتي تكون دائرة قطرها ميل واحد (١٤) أمكن تحديد مساحة يسهل على كل فرد السير فيها في أية نقطة على هذه الدائرة إلى مركزها والعودة من حيث بدأ دون مشقة . في داخل حدود هذه الدائرة تمتع وسائل المواصلات الآلية معنا بأننا ونصبح منطقة محرمة بالنسبة لها ، ولا يكون بداخلها سوى المشاة . ولا يسمح لعرب الحريق والاسعاف بالمرور فيها . أما كيف تصل البضائع والمؤن وما إلى ذلك من المواد والمباني التي تزم هذه المنطقة فيجب تخصيص الساعات المبكرة من النهار لشحن العارض حيث يسمح لعربات النقل الوصول إلى المباني الداخلة في حدود هذه المنطقة خلال هذه الساعات فقط .

• أما طرق المواصلات العامة كالترام والسيارات العامة فأنها تنتهي إلى الدائرة المحيطة بقلب المدينة ثم تأخذ طريقها عليها ومنها إلى المنطقة التي بدأت منها أو إلى أية منطقة أخرى بحسب خطوط السير المرسومة لها .

• وتخصص لطبق العربات الخاصة التي يستعملها موظفو وعمال هذه المنطقة حائط^(١٠) و مواقف خارج الدائرة تترك بها العربات طوال النهار نظير إبحار شهري مناسب . كما أن العربات الخاصة لزواد هذه المنطقة الوسطى تترك خارجها في مجال خاصة بأبجار بسيط عن كل ساعة . ويمكن أن تقوم الحكومة بتأجير هذه المجال لأصحاب السيارات فإن ذلك يدر عليها أرباحاً لا بأس بها .

• وعلى المتجهين من إحدى جهات المدينة إلى جهة أخرى أن يأخذوا طريقهم إما على الطرق المؤدية إلى الدائرة الداخلية أو الدائرة التالية لها (١١) ، ومن أيها إلى الاتجاه المقصود دون الالتجاء إلى المرور في قلب المدينة .

• أما أن تكون حركة المرور في الشارع الواحد في إتجاه واحد أو في إتجاهين فهذا ما لا أرى التعرض له في هذا المقال .

• إن نصف ميل ذهاباً ومثله إياباً هو ضعف المسافة التي يمكثن لطفل في روضة الأطفال أو الحضنة أن يسيرها يومياً من منزله إلى مدرسته وبالعكس دون أن يشعر بأدنى تعب ، فما بالنا نود لو أن وسائل مواصلتنا تصل بنا إلى داخل المنازل . إن هذا إلا مضيعة للوقت وإسراف في الوقود وإمعان في العمل على زيادة حوادث التصادم بين وسائل النقل المختلفة والمتراصة ، وبينها وبين المشاة . إن الوضع الذي أفردحه ليوفر علينا عدداً غير يسير من رجال المرور يمكن الانتفاع بتدابيرهم في أوجه أخرى . كما يوفر لنا الكثير من الوقود والوقت ويقلل حوادث التصادم إلى درجة كبيرة .

• ستجد نهائياً أن حركة المرور التي كانت من كرتة في منطقة ضيقة قد اتسعت إلى دائرة قطرها ميل وإلى دائرة أخرى خارجها قطرها حوالي ميلين .

• ستجد أن سكان إحدى ضواحي المدينة يتخذون لهم الدائرة الحسارحية بالنسبة إلى المدينة (١٢) طريقاً لهم للوصول من ضواحيهم إلى الضاحية التي في الجهة المقابلة في أقل وقت ممكن وأقل تكاليف ودون الوقوع في شر الحوادث والتصادمات ودون توقف عند نقط المرور الكثيرة . وبالدرج ستجد أن المدينة قد انقسمت على وجه العموم إلى مناطق معينة (١٣) يحد كل منها أربع شوارع رئيسية ، اثنان منها يجهان نحو قلب المدينة وكل من الآخرين يكون جزءاً من دائرة . وفي حدود كل منطقة يمكن تزويدها بأسواق عمالية ورياض للاطفال ومدارس ابتدائية يتناسب حجمها وعددها مع عدد سكان كل منطقة والطبقة التي تسكنها .

• هذه كلمة ماجله أرجو أن أكون قد وفقت بها إلى توضيح الوضع الحالي لحركة المرور بمدينة القاهرة وعلاجه .

شوقي الصوري

دكتور في الهندسة

أصبح تخطيط المدن من مائة عام قد بدأ
مدرس أول تخطيط المدن بكلية الهندسة جامعة الأزهر



NATURE ET STRUCTURES

PAR M. HAMMAD ARCH.

الطبيعة والتكوين

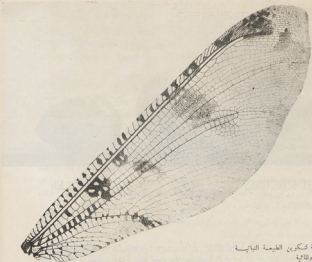
لمهندس المعماري محمد حماد

من يصغى إلى الطبيعة وهي تتحدث بسمع من أجاديتها نغما متجانسا لا نشاز فيه ... ومن ينظر إليها وهي تؤدى رسالتها في الخلق والنشوء يراها تسير وفق نواميس ثابتة قوامها التوافق والانسجام ، فهي في الأمية (وهي نبات طفيلي) مثلها في الزهرة الناضرة ، مثلها في الشجرة الياسفة ، مثلها في الطير الكاسر ، مثلها في الحيوان والنبات والانسان وسائر الكائنات الدنيا والعاليا أساس إنشائها التجانس والاقتصاد في الخلق، فهي تصل بالكائن إلى القوة التي تمكنه من تنازعه البقاء بحيث تحافظ على توازن القوى وتعادل الكفايات .

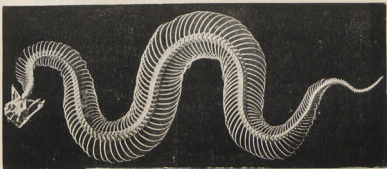
لهذا ترى في الحلول الطبيعية لتكوين الاقصادي والافئان وهي دائما تفوق على الانسان مما كانت قدرته وكذلك ترى التكوينات الطبيعية اساسها الانسجام التدريجي ، الا أن ظروف البيئة والعوامل المحيطة بها قد آثرت في الكائنات لذلك فإن بناء أي جسم من اجسام الكائنات الحية مر كب من تكوينات مقاومة لتسده أعضائه العاملة المتجانسة ...

ويرى هذا واضحا في تكوين القواقع والهياكل الانسانية والحيوانية والنباتية على السواء

● والفراغ عبارة عن تكوينات اولية وهي تقوم بوظيفة الاحتواء لأنها تحتوي على الحيوان بداخلها وكذلك تقوم بوظيفة الوفاية لأنها غلاف يحمي الحيوان من المؤثرات الخارجية وهي كذلك لها من صلاحيتها ما يمكنها من أن تحمي تكوينها وترد الضغط الخارجي بتوزعه على غلافها فيصبح مجهدا سطحيا ...



العناصر المكونة للتيمة النباتية
والحيوانية والطاقية



• أما الهيكل فهو عبارة عن تكوين اعلى في مستواه عن مستوى القواقع ويختلف عنها بتقسيمه ومراكز الحركة الرئيسية الواضحة فيه... ويكسو الهيكل أغشية خارجية هي في الواقع مكملة لها... وفي الوقت الذي يحتمس فيه الهيكل العظمى بالطبقة الخارجية فإنه يحمي بداخله الأجهزة الدقيقة ويحفظها كما ترى اللغ تحوطه الجسم والعين تحمها شوة من عظام الرأس وأجهزة التنفس والقلب يحميه قفص الصدر... الخ وعلى هذا نستطيع ان نرى كيف ان الطبيعة هي دائماً استفاداً الأول في التكوين ولذلك لا نستغرب اذا وجدنا يستخدم الطواهر الطبيعية وتكويناتها وزخارفها واتخذها استفاداً له في جميع اعماله المعمارية.

ولو نظرنا من وراء التاريخ لرأينا كيف نظر الانسان للحياة وكيف ارتضى لنفسه أن يتخذ من الكيوب مساكن يأوى اليها واكتفي بأن يسدها بقطع من الحجر ليكون في خلوته بعيداً عن أعين العالم الخارجي ثم نظر الى الاشجار عندما نزل الى الوادي ووجد من هذا النبات الحي صديقاً يسامره في وحشة الليل فأوى اليها لتعصمه

عمدة عميد آتون من لوتس وودي



عمدة مرصحة من زهور عميد اسنا



للسائر المصرية مبنية على الشكل المصري لأعمود من شكل الهرمية المحورة الانشائية الأول في التعبير عن التناسل



زخارف مصرية مأخوذة من زهرات اللوتس للتوتة والتفولة

من الحيوانات التي تعارده إذا ما جن عليه الليل ...

ولما اطمان الانسان إلى سكنى الوادي صنع اختصاصه على شكل نصف البيضة لتقاوم العوامل الخارجية كما أوجت اليه الطبيعة ... ثم انه استعمل بعد ذلك الثبات الطبيعية فلم يميل كذلك ما أوحى اليه من شكل البيضة واتخذ العقود والقباب على شكل بيضاوي... وكذلك جعل مبانيه يقل سمكها كما ارتفع بها إلى أعلا كما يرى في جزوع الأشجار فروعا تداعب الهواء واصلها ثابت في الأرض ...

ولما انقل إلى بناء الأحجار قلدها كمثل استاذة الطبيعة ورسم اعمدته على شكل الزهور والأغصان والأشجار ... فرسم عمود على شكل زهرة اللوتس للفتوحسة أو للفقولة ، ورسم أعمدة غيره على شكل زهرة البردي وقلة في جزع الأعمدة جزوع تلك النباتات كذلك ورسم عليها اوراقها الجرشقية التي تنمو حولها ... ورسم كذلك أعمدة النخيل ترتفع في فضاء الانباء السكبيرة التي مثلت سفوفها على شكل المياه ونثر فيها النجوم فظهرت الأعمدة وكأنها أشجار النخيل تنمو وترتفع في الفضاء ... هذه هي الطبيعة توحى لنا من عندنا بما لا نستطيع السمو اليه مهما بلغ الانسان فلا نرجع ثانية إلى أمنا الطبيعية ...؟

محمد صمد



بدأت الأعمدة الحديثة بأخذ شكلها من أشكال النباتات الطبيعية كساق البردي وفقرته وذلك لغرض التبريد وتجميد في حرم مرتبطة تقوم بالدور الانشائي في الأعمال الفنية . وهذه الأعمدة هي أعمدة زخرفية من مباني زوسر بأفروم سفارة المهندس إيجنت

إلى المقاولين وأصحاب الأعمال

طوب الأحمر

إنتاج مصانع

السيد الفناي محمود

بركة سبع - تلبيخون ١٤

المجهزة بأحدث الآلات الميكانيكية

قريباً جداً

إنتاجنا الحديث من مصانفنا

بجزيرة الذهب بالجيزة

المجهزة بأحدث المعدات

أسعار معتدلة صناعات ممتازة

توصيل الطلقات إلى العملاء



١٤٠٩٩



بويات دولكس

تجمع الجودة والجمال
وتستخدم في كافة الأغراض

الوكلاء الوحيدون

الصناعات الكيماوية الأميركية (مصر) شركة مصرية

الخرطوم
عمارة سريع
☎ صندوق بريد ٢٠٠٨
تيلون ٢٨٩٧

اسكندرية
١١ ميدان نجد علي
☎ حقه بريد
تيلون ٢٥٨٥
س. ت ٢٢٩٧

القاهرة
٢٦ شارع تريف باشا
☎ حقه بريد
تيلون ٥٩٢٢٣
س. ت ١٣١

Pieux Vibro

أَسَاسَاتُ فَيْبِرُو



آلات الدق أثناء العمل

اختبار عمود منة عمدة فيبرو

أه شركة أساسات فيبرو الميكانيكية تقوم وقات بعمل أساسات معظم المباني
الراهنة في القاهرة والاسكندرية وتعمل هاليها أساسات بنائى محطة شمال القاهرة الكهر بانية
المرزها المنة ٢٥ شارع سعيد الأول بالاسكندرية تليفون ٢٤٧٨٦ ودارة القاهرة ٢٨ شارع فؤاد الأول تليفون ٥١٥٨٢

استعمال السقالات المعدنية فى صناعة البناء

مزاياتها .. وفردنى التكاليف . سرعة فى البناء . متانة فى الصنف
إن شركة فيبرو . للأساسات الميكانيكية هى الممثلة فى القطر المصرى
شركة NORTHERN STEEL SCAFFOLDING Co. Ltd وهى اشهر شركة
بريطانية لصناعة السقائل المعدنية وهى تصنعها من ALLEY ذو مزاي
خاصة فى المتانة والنظافة وطول العمر وخصل الثمن
العينات والكatalogات تحت الطلب مع السرعة فى تسليم البضاعة

العنوان بالاسكندرية ٢٥ شارع سعيد الأول تليفون ٢٤٧٨٦

العنوان بالقاهرة ٢٨ شارع فؤاد الأول تليفون ٥١٥٨٢

الشركة العمومية للمباني

شمارع وفنوغليس وشركتهما

شركة نوصية رأس مالها ٣٠٠٠٠٠ جنيه

١٣ شارع عبدالخالق زوت بطننا مصر - تليفون ٤٧٧٦٩ - ص. ت. ٤٦٨

أخصائيون في اشغال الخرسانة المسلحة

وبالشركة مكتب للتصميمات

عمارة سينما الشرق بميدان السيدة زينب

التي قامت بتنفيذها الشركة العمومية القابلي

وهي أقدم مبانيها في الشرق تسع ٢٨٠٠ حكرسي



جميع اعمال البعارة

سه

أبواب
وشبابيك
وروايب

قام بتنفيذها.....



مجمع العمارة والادارة

١٩ شارع صبيح شاكرا بالجزيرة تليفونه ٩٧٧٨٢ ص. ت. ١٠٤٠٢

مصاعد ماريات وسكوت



يعتبر إنتاج آلات المصاعد ذات الطرازات الموحدة آخر ما وصلت إليه هندسة
المصاعد من رقى . فإنتاج كميات كبيرة من المصاعد الكاملة الموحدة الطراز
يتمح بادخال الكثير من التصيكنات الفنية الحديثة بدون زيادة في التكاليف
وبذلك يرفع مستوى الأتقان والقيمة الفنية . ويجعل التسليم من
المخازن سهلاً وميسوراً

الوكلاء

توماس كوك وولده ليمتد

٤٦٤٢٣ / ٤٦٤٢٢

بولاق - تلفون

THOS. COOK & SON Ltd.

Boulac Engineering Works

Tel. 46422 / 46423

SOLE AGENTS FOR

MARRYAT & SCOTT Ltd.

LIFT MANUFACTURERS

ENGLAND

شركة البلاستيك الوطنية



THE NATIONAL PLASTICS Co.
S.A.E.

رأس المال المدفوع ٤٨٠٠٠٠ جنيه

لاتاج الأدوات الصحية

أحواض غسيل الأيدي - ارفف
دواليب وأجزا خانات - ثعابات
للقوط - بلاط وبلاستيك لحوالط
الحمامات والواجات - مقاعد
البحمامات - ووزات للبحمدران
أدوات صكهربائية - مقانيح
بريات نجف - بلافونيرات
أدوات هندسية - مساطر ومثلثات
أدوات للكلاب - لعب للأطفال
أدوات للزينة - أدوات للدمابة
والهندابا - أدوات منزلية

الكتب الرئيسي : ٢ شارع معروف القاهرة
الدمج التجاري : ٢٦ - ١ شارع سليمان بانا بالقاهرة
الاستعمارية : مكتب ١١ ميدان محمد علي
معرف ٢٢ شارع لؤلؤ الأول
الصناع : بشبرا الخيمة
بحيرة بدرات بحر

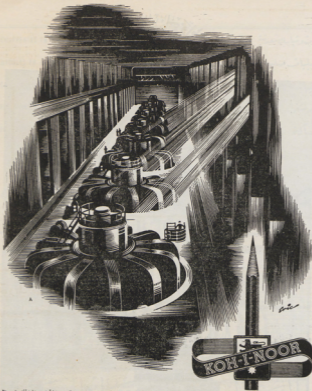
٧٧٥١٢ ت
٢٦٣٦٦ ت
٥٥٣٩٥ ت
١١١٧٦ ت
٥١٢٢٩ ص

الكواح
اسطوانات
فتوالب
زوايا
مواسير
كنوببتات

توريدات جديدة
بأسعار منخفضة



فصليب نوركوم
مصر - شارع عماد الدين نمرة ١٥ بالقاهرة ت ٥٩٤٧٤
١٧٤٨٤ ص



تزداد حاجة العالم عامر الأمام إلى القوى المحركة زيادة كبيرة ، واستعمال القوى المائية هي الشغل الشاغل لرجال
الاقتصاد والفنيين ، ولكن هذه الصناعات الحديثة ومحطات توليد الكهرباء من مساقط المياه ما كانت تلم لولا وجود
هذا القلم البسيط الذي ندين له بتثبيت هذه الصناعات ومحطات المياه ، فالقلم هو حزمة الوصل إذ ينقل الطاقة إلى غير العمل .

كل غير قلم ينزح الرقعة في جميع أعماله يسمى قلمنا ، انعام ، نعمين

كوهي نور

KOH-I-NOOR L. & C. HARDTMUTH.

مكتبة جامعة القاهرة
مكتبة جامعة القاهرة

مكتبة جامعة القاهرة

٢٨٢٢٢

١٩٥٦



محراب

محراب منقوشة في جدران المسجد النبوي الشريف في المدينة المنورة

CHARPENTES EN FER

MEUBLES EN ACIER

CHASSIS VITRES

FER FORGE

FONDERIE



ابواب وشبابيك معدنية

موبليات صلب

شاسيات للزجاج

معدنية مشغولة

سباكة

A. Copaniani & Co.

USINE DE CONSTRUCTIONS METALLIQUES

4, Rue Akrami El Sebouh (Meknesha) Ghazna

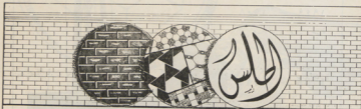
B. P. 211 La Cava - R.C.C. 52097

Tel. 39182 - 32912



ر. جوجانانوف وشركاه

ورشاتو الخصال المعدنية
وشارع عماد السامون (مكينة) غزة بطنين
تتبعون ٥١٤٥٥ - ٥١٤٥٦
البريد ٣٩١٨٢ - ٣٢٩١٢



الشركة الهندسية للتجارة ومواد البناء

تتوفر في

بلاط وطين اطاسق

٥ شارع نصرا النيل امام نادي اسيوط وبلكي

ت. ٥٩٢٥٧

ملاحة

- ① ضم أن المـ
- ② حودة الصـ
- ③ مستحدثات المـ
- ④ دفقة الموائع

خازوق دوبلكس Le Pieu DUPLEX

FONDATIONS
MECANIQUES

اساسات ميكانيكية

Types de pieux exécutés
par nos machines.

نماذج الخوازيق المصنوعة بماكيناتنا

MONOPLEX

• مونوبلكس

DUPLEX

• دوبلكس

TRIPLEX

• تريپلكس

QUADRUPLEX

• كودروبلكس

الحد الأقصى للعمق ٢٠ متر 20 m maxima Profondeur

١٩٠٨ - ١٩٤٩

هي فصوص - تجربة وفيرة
٤١ عاماً

1908 - 1949

41 ans
d'applications et
perfectionnement

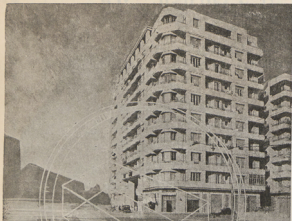


شركة المبانى المصرية المساهمة "ايجيكوا"

مصر : ١٩ شارع عدلى باشا - ٥٣٦٩٥ اسكندرية: ٣٤ شارع صفيه زغلول - ت ٢٨١٥١

Société Anonyme Egyptienne de Constructions "EGYCO"

LE CAIRE : 19, Adly Pacha, Tél 53695 - ALEXANDRIE : 34 Safia Zaghoul, Tél 28151



- قسوة
- متانة
- أناقة
- جمال



إذا رغبت في اجود أنواع البناء فلا تتردد في اختيار اجود أنواع الطوب
الذي تقدمه لكم

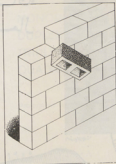
شركة الطوب العربي

شركة مصر الأعمال الأسمنت المسلح

ش. م. م.

مهندسون ومعماريون وأخصائيو زون في الخرسانة

المركز الرئيسى ٢١ شارع فؤاد الأول بالقاهرة تليفون ٤٩٨٥٦ المصنع ببرايتليون ٥٥٠٠٠٥
ص. ب. ١٧٤٠ - ص. ب. ٢٧٨٩١



طوب مفرغ ١٠ × ١٣ × ٢٥ سم

منتجات البونسيت في متناول الجميع

اصنع مادة لبناء من الطوب البونسيت طوب مفرغ خفيف عازل للحرارة كبير التحمل

استعملوا أكبر مساحة ممكنة في مبانيكم باستعمال طوب الفواطع الجديده الذى عرضه ١٠ سم وارتفاعه ١٣ سم وطوله ٢٥ سم توفير كبير في التكاليف وفى كميات اللونه والياض فضلا عن خفة الوزن التى ليس لها مثيل فى مسود البناء الأخرى



سقف مسلح فى الجامعين ومستعمل فيه تواليب مفرغه مقاس ١٥ × ٢٠ × ٥٠ سم

استعملوا البوكات القرمشه الخفيفه فى الاسفلت توفير ٤٠٪ من كميات الحديد اللازمه للسقف العادى - اقتصاد كبير فى تكاليف الشدات الخشبيه عزل للحرارة فيه راحه كبيره للسكان

شركة بيع المصنوعات المصرية

مؤسسة بنك مصر الكبرى
المركز الرئيسي: ٢ شارع فؤاد الأول - بمصر



أضمت الأزياء * أجود الأقمشة * بأرخص الأسعار

المشروع:

القاهرة: فرع فؤاد. البواكي. الموسكى. القوريتية. السيد زينب. شبرا. العباسية. فاروق.

الوجه البحري: فرع الكندرية. محمد بك. المنصورة. درجن. شبين الكوم. طنطا. الزقازيق. السويس.

شمال الصعيد: دنشور. أبو حمص. ايناى البارود. بنها. زفتى. ميتنمر. بورسعيد. منفوت. رسوت.

الوجه القبلى: فرع الفيوم. المنيا. ملوحت. أسيوط. سوهاج. قنا. أسوان.

بنك مصر

شركة المساهمة

يؤدي جميع أعمال البنوك

للبنك فروع ومكاتب ومدن ومباني بأهم مدن القطر المصري

وله مراسلون في جميع أنحاء العالم

قسم صندوق التوفير : يشجع على الاقتصاد والأدخار

قسم تأجير الخزن الحديدية : الإيجار بشروط مناسبة

مؤسس الصناعات الكبرى وشركات « مصر »



مركزه الرئيسي ١٥١ شارع محمد بك فريد (عماد الدين سابقاً)
فروع الإسكندرية : ١٩ شارع ملكت حُرْب باشا

موبيلياك معدنية المَنْزِلُ أَحْدِيثُ

١٩ شارع عماد الدين - (القاهرة) تليفون ٤٨٢٦
شارع صعيبة زغلول - الإسكندرية تليفون ٤٩٥١٤



مقاوم وعمومية

محمد بن ديرة

مهندس



٢٦ شارع سرّة بشرّا تلفون ٤٥١١٢



حياك في كوهين
واضيه ليون وشركها

تجارة مقاولون اشغال اسفلت
والسادة العسازك اسنج الرطوب والطر
١٠ شارع بورصة بالتوفيقية بالمشاهرة
تلفون ٥٧٠٦٨ سبدرج ٢١٨١٨

المحل مستعد لتوريد وتركيب ومبيع اسفلت اقراص -
بيتوم - خيش مقطرت - ورق مرقل مقطرت - لتباد
مقطرت - مشمع احمر واخضر - شمع بيتومين وخلافه

قوة المقاومة
مرتفعة بيانيا وكيميائيا

درجة الاحتمال لمدة طويلة
أسعار رخيصة

النظرة الصناعي في مصر
أحدث صناعة مصرية
الأسبستوس من الأسمت



★ مواير ذات ضغط عالها من ٤ إلى ١٢
تعمل لأممال المياه النقية ومياه البحاري
بدلا من مواير الزهر وتعمل ضغط
١٢ جمود درجة B ١٨٠ جمود درجة C



★ مواير للتوتية ولصرف مياه الأريطار
ومحاري الصارات
معتنق من صلابة الممارس الرئيسية.



★ الواح مطعمة ووضفحة
لعمل تقطيع الطائر والنمازنة والصابغ والبرامات

الاصناف الوميرة التي تنتجها لوروى الفيل

الشركة المصرية للمواير والأعمدة والمصنوعات من الاسمنت المسلح

المركز الرئيسي، ١٥ شارع شريف، تليفون ٥٥٤٦٧ ص ٤١٨
مكتبة ومكتبه، ٧ شارع ارباب، تليفون ٢٧٨١٩
ص ٢٤٤٦٣

سجوارت

دليل العمارة

أسماء وعناوين المشتغلين بالأعمال المعمارية حسب الحروف الهجائية

فريد وجدي
 المشورة : شارع حسين بك ت ٢١٢٦
 المشيرون : شارع رزنا البوعبة ت ٩٢
 أحمد حسن ترو
 ٦ ميدان سليمان بلنا بالقاهرة
 هنري أوتيا
 ٢ شارع بيل (فهر النيل) ت ٥١٠٠٢، ٥٢٣٦٢



الشركة المصرية لقياس الحديثة «الشمس» (شركة مساهمة مصرية)
 ٣٤ شارع سيدجمالى تروت بلنا بالقاهرة ت ٤٦٤٧٣
 ص.ب ٥٤١٢٢
 الشركة السابعة للعاولات المدنية «ليون رولان وشركاه»
 القاهرة : ١٤ شارع سليمان بلنا ت ٥٩٦٣٦
 الإسكندرية : ٢ شارع كنيسة الاماط
 ص.ب ٥٢٣٩ القاهرة
 الشركة التجارية لنقل والعاولات (الدياج والعمار)
 ٢٧ شارع سيدجمالى تروت بلنا بالقاهرة ت ٤٨٨٥٨
 ص.ب ١٣٦ ص.ت ٦١٩٢٩
 شركة النيل للاشتاات والمواد البنائية
 ١٨ ش. بولاق الجديد بالقاهرة ت ٤٨٣٩٩
 شركة المبانى المصرية السابعة «التيكوك»
 القاهرة : ١٩ ش. عدلى بلنا ت ٥٣٦٩٥
 الإسكندرية : ٣٤ ش. صفيه زقزل ت ٢٨١٥١
 شركة العاولات المدنية «الفرق» منفيانيا
 يوسف هيدون ويوسف ليمان (شركة مساهمة مصرية)
 القاهرة : ٣ طارة زليبي ت ٧٨٣٠٩، ٧٨٣٠٨
 الإسكندرية : ٢٤ شارع سيد زقزل ت ٢٣٠١٠



احمد الأبي
 ١١ شارع شريف بلنا بالقاهرة ت ٤١٦٢٩
 احمد حسن بدر
 السويس ت ١٧٦
 البير شورى
 ١٠ شارع كرتون دى قمار بصر الجديدة ت ٦٣٩٩٣
 الياس توفيق
 ١٠ شارع طورسينا السكاكيني ت ٤٣٦١٤
 انطوان سليم نحاس
 ١٩ شارع قصر النيل بالقاهرة ت ٤٥٣٢٠
 انور بل
 ٣٠ شارع الاستكشافة ميدان سليمان بلنا ت ٤٥٠٣٢
 سامي واصف
 «مهندس معماري»
 ١٥٣ شارع المنسكة زولي بالقاهرة ت ٤٦١٨٣
 سعد زقزل ابراهيم
 ٤٠ شارع البامبسة
 طارق عيوط
 ١١ شارع شريف بلنا بالقاهرة ت ٤١٦٢٩
 شرفة النيل الهندسية «محمود وشركاه»
 ١٨ شارع عماد الدين بالقاهرة ت ٧٩٩٠٥
 ٧٩٩٠٦
 شركة مينا الهندسية «عميل عوض وشركاه»
 ١ ميدان باب الحديد بالقاهرة ت ٤٢٠٨٨

الهندس عزت وعلي القرناي « غير مساهم شركة المقاولات »
 ١ ش معلوم بانا ميدان الشكس باب القوق ت ٥٨٨٣٩

الورد بل

٢٠ شارع الأكتكمانه ميدان سليمان بانا ت ٤٥٠٣٢

أولاد م. حاسي وبشير

الاسكندرية ٨٤ شارع الأمير ابراهيم ت ٢٥٠٨٦

القاهرة ٣ شارع القديسي ت ٧٦٤٩٤

س. ت ٤٢٦٩ اسكندرية

ج. لويبي « مؤسسة - بوسرية »

٥٠ ش عمر النيل بالقاهرة ت ٥٨٣٤١

حسن ابو القوق وشركاه

١١ ش سراي الأركيكة بالقاهرة ت ٤٨١٢٩

حسن محمد علام وشركاه

القاهرة - ٢٧ شارع سليمان بانا ت ٥٤٤٢٥

الاسكندرية: ٥٥ شارع ابو البرداء ت ٢١٦٩٦

حسن محفوظ

الاسكندرية: ١١ ش شريف بانا ت ١٣٦٢٠، ١٣٦٢٦

القاهرة: ١٧ ش عبدالخالق زوت بانا ت ٥٥٩٠٩

حسن السيد

٥٨ ش الدجالة بالقاهرة ت ٥٩٦٦٧

حسن حسين عطيه الهندس

١٩ شارع الدجالة بالقاهرة

حسن عبد الرحمن « مهندس ومقاول »

٥ ميدان الخديوي اسماعيل - القلبية بالاسكندرية

حسن حسن فراج

٤٥ ش شامبليون بالقاهرة ت ٤٥٤٨٨

س. ت ٥٩٩٢

دليونق وشركاه

٢ شارع دوريه بالقاهرة ت ٤٢٧٨٤

ذكريا الطلي

٥٩ ش صفيه زفول بالاسكندرية ت ٢٩٤٢٠

سيد ناصر وشركاه

هندسة مدنية - مقاولات عمومية

٢٥ شارع سليمان بانا - القاهرة ت ٥٤٥٠٥

شركة القاهرة المقاولات عز الدين قوق وتوفيق حجاز

مهندس الشركة مصطفى عزي

١٤ شارع محمد محمود بالاسكندرية

شركة المقاولات الهندسية والتوريدات « محمد كامل وشركاه »

٥ شارع توبان بانا بالاسكندرية ت ٢٣٢٣٠

شركة الانشاءات المبارية لواء البيا

(توريدات بلج الميات ومصانع سير)

٢٤ شارع رندى بانا (السامه سابقا) - س. ت ٩٨١٢٥ ت ٤٢٠٢٧

شركات تجارية هندسية صناعية

شركة مصر الهندسة والسيارات (محمد سالم سابقا)

الادارة: ١٩ شارع البستان القاهرة ت ٧٦١٧٩، ٧٦١٧٨

سجل تجارى ٤١٢٣٥

الورش: الأبنية قبرا ت ٩٠٩٧٠، ٩١٢٢٦



أحمد ابراهيم زين الدين « مهندس ومقاول »

١٢ شارع شريف بانا بالاسكندرية

٢ شارع صفيته بانه

ت ٢٨٦٧٠

أحمد بيك خورشيد (الهندس)

٥٣ شارع الشكس (ميدان الاعاز)

للكتب بالبور الأول رقم ٥٦ بين

الشركة السعودية القحاني « حجاج وفلانيس وشركاه »

١٢ شارع عبدالخالق زوت بانا بالقاهرة ت ٤٣٧٦٩

المقاولات السعودية « م. كرموتوس »

٤ شارع طلعت حرب بانا بمصر

س. ت ٦٠٢٢٤

ت ٥٤٢٥٩

المقاولات المبارية مكتب حجازي والظنون

٢ شارع محمد بك حاتم بشيرا بمصر

المكتب الهناري الهندسة والمقاولات

مصطفى وميدان القديسي الهندس وأحمد صلاح الدين

٥ ش سيد زفول بالبور

س. ت ١٠٢٦٦ ت ٩٥٦٨٥

عبد الرؤوف حلي مهندس ومناول
 بالتحه الكبري بوسطه القزل
 ٢٨٦ ت

فرح علي (مهندس ومناول)
 ٢١٣ شارع الملكة نازلي س.ت ١٣٠٦٧ ٥٤١٠٥

كامل النجوز
 ١٧ ش. الكعكال يروض العرج
 ٥٥٩٨٨ ت

كامل سليفات
 ٣٨ شارع القصر النبي بالقاهرة
 ١٣٦٨٠ ت

محمد حسن العبد بياتا
 ٨ شارع سليمان بياتا بالقاهرة
 ٥٩٠٠٣ ، ٥٩٠٠٢ ت

محمد الزيات والمنوفه
 ٢٩ شارع النظيمة الألفية ببولاق
 ٥٦٧٨٠ ت

محمد عبد التعم الصديوني
 الاسكندرية ١ شارع خطاب بالاعتوني
 رشيد شارع أمير الصعيد
 ٣٨ ت ٢٥٨٩٠

محمد حسن دوه
 ٢٦ شارع مسره بشبرا
 ٤٥١١٢ ت

محمد محمود منصور
 ٩٢ شارع عماد الدين بالقاهرة
 ٤١٠٦٦ ت

محمد وعمود شرابي تجار ومناولين لوازم المنارات
 ١٨ شارع لطفي ببولاق مصر
 س.ت ٥٠٤٥٥ ٥١٨٨٧ ت

محمد عطيه رزق
 ٣٢ شارع سليمان بياتا مصر
 ٤٠٣٣٩ ت

محمد علي البكري ومحمد المرز عبد العال
 ١٤ شارع محمد محمود بياتا باب القوي
 ٤٨٦٦٧ ت

محمد فهمي ابوزيد
 ميدان توفيق بالقاهرة
 ٤٨٦٦٧ ت

محمود ابوسيف
 ١١ شارع الملكة نازلي بالقاهرة
 ٤٩٧٩٣ ت

مصطفى خطاب
 ١١ شارع عبدالعزیز حاشي (عبدالقوام سابقاً) بباين
 ٥٩٥٠٨ ت

موسى محمد
 ٣٧ شارع عماد الدين بالقاهرة
 ٥٩٧٧١ ت

موسى محمود احمد (انتصامي في توبة اسباب ابيار اسراوس)
 ٣٠ شارع الانكسنة مصر
 ٤٥٠٣٢ ت

لطاح سيد عبد النبي
 ٢٢ ميدان السيدة زينب
 ٤٠٦٠٠ ت

شركة الماولات المتحدة
 القاهرة ١٠٦٦ شارع شريف بياتا ٤٨٠٣٩ و ٥٣٣١٠
 الاسكندرية ١٩ شارع بوزيد الاول ٢٦٨٨٤ ت

شركة الوادي لمهندسة والماولات
 اسكندر نوبل - وضع سرياق
 ٩ شارع بورسه (بالثوبية) بالقاهرة ٥٣١٦٣ ت

شركة لاجه ليمان
 القاهرة ٨ شارع نصر النيل ٤١٤٩٧
 الاسكندرية ٢٥ شارع سيد الاول ٢٣٨١٩ ت

شركة اولاد عبد السلام لتجارة والماولات
 شارع محمد علي بيطحا
 س.ت ٢٠٨٥٦ ٤٢٤ ت

شركة تتواءم الهندسية
 ١٣ شارع مدني بياتا
 ت الملكة ٥٣٣٨٦
 ٥٩٠٩٢ ت

شفيق علي مهندس مهنزي ومناول
 ١٧ شارع عبدالخالق زوت بياتا بالقاهرة ٤٩٧٨٢ ت

صالح مبروك رمضان
 ١٦٥ شارع محمد بك فريد بالقاهرة ٤٦٩٥٧ ت

صفيان سليمان
 ٣ شارع القاضي العاضل (قصر النيل)
 ٤١٧٠٢ ت

عبدالله احمد (انتصامي في الاثر الارنوازية)
 ١ شارع منظوم بالقاهرة ٤١٧٠٢ ت

محمد الجيد ابراهيم موسى
 ١٦ شارع علفيت حرب بياتا بالقاهرة ٤٠٧٤٤ ت

عبد الوهاب محمود بيومي ونسيي عبد الحميد عبد الله
 ٤٢ شارع شريف بياتا بالقاهرة ٥٧٦٦٤ ت

علي حسن و احمد محمود مناولين متصدين نور بادوان المنارات
 ١٣١ شارع الملكة نازلي بالقاهرة ٤٥٦٩٠ ت

محمد الحميد وعلي نسوي
 ٤ ش. فاروق بالقاهرة ٤٠٦٧٩ ت

عبد العزيز حسن سليمان مناول اعمال رياض
 شارع الامير فاروق ٣٢ بالنظيم المندي بباينة

مقاولو أعمال كبرى

الملاح محمد عيّن الكبير « مهندس ومقاول كبرياتي »
 القاهرة ٢٥ شارع إبراهيم باشا بعبدين ت ٢٨٠٢٦
 الإسكندرية ١٧ شارع البوسنة ت ٢٢٧٥٠
 طنطا شارع احمد ماهر باشا ت ٨٦١

حلي عزب « مهندس »
 ٧ ش. حسن باشا واسف بالقاهرة ت ٥٨١٧٠
 عبد الوهاب علي ابراهيم « مهندس ومقاول »
 ٧ شه. مدرسة عباس بالقاهرة ت ٥٠٣٤٩

مقاولو أعمال تجارة

احمد فهمي سليمان
 مكتب: ١٧ ش. خلفت حرب باشا ت ٤٨١٤٧
 مصنع: ش. بركات شمسبارة ت ٥٤٨٠٥
 عبد الرحمن وعبد الباقى حسن جاد
 مصر شارع الاقايى بالقطار ت ٥٧١٥٢
 سر. ت ٣٦١٧٣ مصر
 محمد عبيد الله « مصانع ميكانيكية لأعمال التجار. والأثاث »
 المكتب: ش. شريف باشا - عمارة ابو بليغا ت ٤٣٦٣٥
 الصانع: ش. امير الجيوش بالجيزة ت ٤٣٦٦١

عمود احمد فريش وأولاده
 مصانع ميكانيكية لأعمال التجارة والتوليدات
 ١٩ شارع حسين شاكر بالجيزة ت ٩٧٧٨٢
 مصنع النحاس « محمد عبد العظيف العادوي » لتجارة الميكانيكية
 ٦٥ شارع الفرهادة بالإسكندرية ت ٢٥٦١٨
 القرض ٣٤ شارع مؤاد بالإسكندرية
 فرع الصنع بالقاهرة ١٩ نعل باشا ت ٤٦٠٦٠

موريس مصور وشركاه « مقاولات مبانى وأعمال عمومية »
 انصابيون في اساسات بأجر (طريقة سزوس)
 ٦ شارع خلفت حرب باشا ت ٥٩٣٩٩

جلال العباسي ١١ شارع السبئية ت
 ودع مطفى
 ١١ شارع الرمثى بالقاهرة ت ٥٤٩٩٣

مقاولو أعمال صحية

السباغى السويق « لإعمال الفنية المدنية »
 ١١ حارة سراق شارع مسمرة بشرى

الشركة الصحية لمقاولات
 ٣١ تكور شارع مسمرة بشرى ت ٤٤٥١٦

حسن محمد علام وشركاه
 القاهرة ٢٧ ش. سليمان باشا ت ٥٤٤١٥
 الإسكندرية ٥٥ ش. ابو القرداء ت ٢١٦٩٦

صديق شحاته « مقاول أعمال صحية والدفعة والنجار »
 ١ ش. شريف بوقوار ماركوتى ت ٤٦٢٨٠

صديق شعراوى « مقاول أعمال صحية وآلات التدفئة »
 ١ ميدان باب الخديف ت ٤١٥٧٨

سيد سيد حساب « متعدد ومورد لتفصير الملكية »
 ١ ش. محمد صديق باشا ميدان الشكلى ت ٥٨٠٤٤

مايخ شوري وشركاه أدوات صحية ولوازم المزارع
 ٨١ ش. ابراهيم باشا ت ٥٩٦٩٠
 سر. ت ٣٦١٥٤

محمد علي
 ٣٦ ش. عبد الحافظ ثروت باشا بالقاهرة ت ٥١١٦٣

عمود السيد « مقاول صحي وآلات التدفئة »
 ٥٦ شارع النستان بالقاهرة

مقاولو أعمال المياه الساخنة والتدفئة

هنري مايو
 مهندس ماسيخينات للتسخين بالماء للشارع بطريقه التازوت
 ٢٥ شارع توفيق جسر ت ٤٩٨٧٩

مقاولو اعمال حديدية

شركة القاهرة للاستشارات الهندسية (انور حمار وشركاه)
 ١ شارع ابو طالب - بولاق مصر. ت ٦٠٠٩٤ القاهرة
 ٥٤٦٠٢
 ٥٧٥٢٥ ت

انابات معدنية

ستيلكس

شارع شريف باشا رقم ٢٩. ت ٦٢٢١٩ ٥٣٣٢٩

الوضيوع كويتمه من مواشير وقطع

ادوار شريف طيرب وشركاه وكلاء مبارك - توريد وتصدير
 ٢٦ شارع عبدالخالق ثروت بلقا. ت ٢٢٩
 ٥٨٨٨٧ ت. ت ٦٥٩٦٥

صليب نوركوم

١٥ شارع حماد الدين بالقاهرة (٤٣٣٦١)
 ٥٩١٧٢ ت

شركات بلاط

الشركة الهندسية لتجارة ومواد البناء « اطلس »
 ٥٩١٥٧ ت. شارع عمر النيل بالقاهرة

الطريقة الاعلى لبلاط

الملكاب والمرش. ش شريف بلقا عمارة ابوبيليا شقة ١٠٥
 ٧٨٠٣٨ ٤٧٦٣٤٧ ت
 ٥٠٧٩٦ ت الورشة : اثر زلفي عمر الهندسة

تيوفانس المسترانيو

• حارة العفارة عابدين. ت ٤١٩ مصر ت ٥٢٣٠٩

شركة النيل للاقتانات والمواد البنائية

١٨ ش. بولاق الجديد بالقاهرة ت ٤٨٣٩٩

قائمة مصر الجديدة لبلاط الامت والوزاكوب « نسيم »
 ١٢ شارع شين مصر الجديدة ت ٦١٦٦٦

مقاولو اعمال حديدية

عبد الحليم عبد النواح احمد
 ٥١ شارع عبدالخالق ثروت بلقا بالقاهرة ت ٤١٦٢٨

عبد الثاني حسب

١ مقاول اشغال البياض والخرقة)
 ٩٨ شارع بوزاد الأول بالقاهرة

مقاولو اعمال حديدية

احمد محمد مصطفي

٨١ شارع بين الخازنات ميدان باب الحديد
 ٥٥١٢٤ ت. ت ٤١٥٧٨

احمد محمد صلي
 ش. محمد محمود بلقا بيجور عملة باب اللوق ت ٤١٤٨٩

حسين ابوسهمه « تفتش والخرقة »
 ٩ ش البرج بالمخالة ت ٥٦٦٠٩

شمال محمد زاهر
 ٢٣ ش. سيدني عبد الحفي بالقاهرة ت ٤٤٦٦١

شمال وديريك (بوابت وزخارف فيه)
 « شارع للشيدني عمر

الطيب ابراهيم

٣٦ ش. خيرا بيجور سينا دولي بالقاهرة
 محمد هوس دويان « مقاول اشغال البوابت والخرقة
 « ش غربت بالسيدة زلفي عمر ت ٤٦٩٥٧

مصطفي عوض ابراهيم مقاول جميع اشغال البوابت
 ٢٦ شارع ليط الله. بطنى حسن الأكبر بمادين
 ٦٢٢٧٤ ت. ت ٦٢٢٧٤

مقاولو اشغال رخام

خريجو امينيادس
 اشغال شارع احمد ماهر بلقا حوش القرقوي عمرة ١٤ مصر
 الورش والاشغال شارع احمد ماهر باشا حوش القرقوي عمرة ١٤ مصر
 ٩٥ شارع محمد العايدون بدمر
 ٥٠٤٩٢ ت. ت ٥١٦٧٨

مصانع جبر

شركة التعليم لجبر السلطاني
 لأصحابها العميل مرسى وحسن حسن
 المكتب ٢ ميدان باب الحديد
 ٤٤٩٩٢ ت
 المصنع بالعباسية بجوار برك سكة حديدية الجبل الأبيض
 (منطقة جبل الوديعه)



الجياصات الوطانية (المصانع)
 ٢ شارع طلعت حرب بينا القاهرة - م. ١٠٠١
 م. ت. ٦٠٥٥٠
 المصانع والشاغل الصف . الطليح . الكريجات ميزة

جياصات البلاط شركة مساهمة مصرية
 أقدم شركة لتجيب في البلاد وأهمها وأحسنها استعداداً
 م. ت. ٢٢٩
 م. ت. ٢٦٤١٦ - ٢٦٤١٥
 م. ت. القاهرة ٦٥٠

شركة الجياصات المصرية ابو الفول
 مصنع : شندبرا الجبلية
 مكتاب : شارع جامع جرجس رقم ٢٢
 م. ت. ٢٢٦٢٨
 ٤٣٤١٩ ت
 ٤٢٢٠١ ت

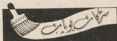
شركة منصور (متجهين مصبين الجسر)
 ١٣ شارع الحسينية بمصر
 م. ت. ٥٨٩٩٠
 ٤٠٩٤٧ ت

مصانع عنفيات

ورشة الحراطة المصرية « حسن محمد عثمان »
 ١٩ شارع الصالحية بأصفاطة
 ٢٠ حارة الوكالة بجانب الجبل بمصر
 م. ت. ٢٦٨١٥

قائمة مطرب و بلاط النمر

المصنع شارع ابو حنبل بمصر الجديدة
 ٦٣٦٤٣ ت
 ٤٤٩٩٢ ت
 الادارة ٢ ميدان باب الحديد



المخارن المصرية للبروات
 ٧ ش. الطليحة الألفية بولاق مصر
 م. ت. ٦٢٢٧٦ - تليفون ٢٨١٢٧

شركة صيراميس (صيراميزي وشركاه)
 فرع اليمعات ٤ شارع دوريه بالقاهرة
 م. ت. ٥٧٦٢٥
 ٤٤٥٣٣ ت



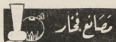
السيد عثمان محمود
 شركة السج
 القاهرة جزيرة الذهب بالجيزة
 ١٤ ت

الشركة الهندسية للتجارة ومواد البناء (انجلس)
 ٥ شارع قصر النيل بالقاهرة
 م. ت. ٥٩٢٥٧
 م. سورنجا

٢٢ ش. قصر النيل بالقاهرة
 ٤٦٢٩٦ ت
 شركة النيل للاستهلاك والمواد البنائية
 ١٨ ش. بولاق الجدي بالقاهرة
 ٤٨٣٩٩ ت

شركة البولي لفسانة والتجارة طوب مبانى وطوب مخصوص
 ٤٧ ش. شريف بجوار لاطول

محمد احمد السمان
 ٩٦ ش. ولاد الاول بولاق
 المكتب ت ٥٣٣٩
 المصنع ت ٥٨٨٢٩



م. سورنجا
 ٢٢ ش. قصر النيل بالقاهرة

٤٦٢٩٦ ت

محللات الولاد الملاح رمضان محمد طنطاوي

٣٤ ش. البستان باب التوت ٤١٤٨٩ ت

محللات يوسف فهمي - أسست سنة ١٨٨٧
(محلل - موبان - لوازم المعازن)
٣٤ شارع زندي بنات (الساحه سابقاً)

٤٢٠٦٧ ت - ٣٤ القاهرة



احمد اسمايل

٢ ش. عبرت بالميدان زيب

٤١٩٧٦ ت

ص. مورناجا

٢٢ ش. نصر النيل بالقاهرة

٤٦٢٩٦ ت



جك ف. كرمين وأبيه ايون وشريكهما

١٠ ش. بورصة (بالنوبقية) بالقاهرة ٥٧٠٦٨ ت

مفاتيح احمد ابراهيم مقالول اعمال ماده عازله

٥ شارع محمد محمود بحجرة بدران بجوار سينما فرج ت ٥٦٣٦٦



لطيف ابراهيم

٣٦ ش. شبرا بجوار سينما دولي بالقاهرة

مطبعة ومكتبة وديع ابوفاضل وولده

٢ - ١ شارع الحديث - مصر

٤١٨٠٧ ت. ص.

٥٥٥١٣ تليفون



المسجل ميريث

أرميات غنم عمر قنله وامدة من جميع الأنواع

٤٠ ش. محمد محمود بنات بالقاهرة ٤٣٩١٧ ت



دوكس وشركه

للوكلاء الويريدون من شركة أومست لاشايل - اعرض بلتيكا
١٥ شارع توتيق بالقاهرة ٥٥٧٣٨ ت

طوب من نشارة الخشب

المسجل ميريث

مسانين من نشارة الخشب الخيزر لبيوت الأبواب والشبابيك

٢٠ ش. محمد محمود بنات بالقاهرة ٤٣٩١٧ ت

تجار حدائد

سيد رمضان العباش صاحب ورشة حدائد لزوم المعازن

بشارع المغرا بجوار كورني ايوانلا ٥٥٤٣٧ ت

وبشارع المططيم رقم ٢٧

شركة احمد حسن سعيد وأولاده

القاهرة ٥٥ شارع المغرا ببولاق ت ٥٧٣٩٣

المركبة ٥٥ شارع اني الورداء ت ٥٩٧٦٤

٢٩٠١٧ ت - مصر ٢١٤٢

قولا ج. كميل

١٥ شارع سوق الخطب (بولاق مصر) ٥٣٣٠٧ ت

٥٥٣٢٢ مصر



شركة النيل للإنشاءات والمواد البنائية

١٨ شارع بولاق الجدي بالقاهرة ٤٨٣٩٩ ت



AL-EMARA

صاحب الدورية ابراهيم فهمي كريم باشا
 مدير الدورية المسئول دكتور سيد كريم

Rédaction

Rédacteur en Chef:
 Dr. Sayed Karim
Secrétaire de Rédaction:
 T. A. Gawad
Dept. de Cadastre:
 Aly M. Massoud
Architecture:
 A. Sidky — T. A. Gawad
Constructions:
 Dr. Sayed Mortada — Ahmed Lotfi
Architecture Arabe:
 Hassan Abdel Wahab
Beaux Arts:
 Ahmed Rassem Bey
Architecture and Beaux Arts:
 Mohamed Hammad

هيئة التحرير

رئيس التحرير : دكتور سيد كريم
 السكرتير التحرير : توفيق احمد عبد الجواد
 قسم تخطيط المدن : علي المليجي مسعود
 قسم العمارة : احمد صديقي - توفيق ا. عبد الجواد
 قسم الانشاء : دكتور سيد مرتضى - احمد لطفى
 قسم العمارة الاسلامية : حسن عبد الوهاب
 قسم الفنون الجميلة : احمد راسم بك
 تاريخ العمارة والفنون : محمد حسان

Direction

Le Caire : 75, Rue Malika Nazli - Tél. 45470

الادارة

القاهرة: ٧٥ شارع الملكة نازلي - تليفون ٤٥٤٧٠

Bureau d'Alexandrie

Alexandrie : 1, Rue Debbana - Tél. 24339

مكتب الاسكندرية

١ شارع دبانة من شارع شريف باشا - تليفون ٢٤٣٣٩

Agence Generale de Bas Egypte

Ibrahim Fakhri - 34 Rue Saad Zagloul, Alexandrie

فوكيل عموم القوقاز العربي

ابراهيم فخري - ٣٤ شارع سعد زغلول بالاسكندرية

Abonnements

La Revue } L'anné P.T. 150 pour l'Intérieur
 } L'anné P.T. 200 pour l'Etranger
 La Guide — P.T. 100 pour chaque annonce

الاشتراكات

الهيئة ا في الداخل ١٥٠ قرشاً عن سنة كاملة
 ا في الخارج ٢٠٠ قرش عن سنة كاملة
 الدليل — ١٠٠ قرش عن كل اعلان

ALEMARA

3

Vol. IX

1949

- Architecture
- Urbanisme
- Construction
- Technique
- Arts-Modernes
- Decoration
- Photographie