



بيانات شخصية:

- الاسم: كمال محمود كمال محمد الجبلاوى.
- المهنة: دكتور مهندس معماري.
- تاريخ الميلاد: ٣-٢-١٩٨١م.
- العنوان: زهراء المعادي، القاهرة- مصر.
- تليفون المحمول: (٠١٠٦٦١١٦٠١٦ & ٠١٢٢١٤٤١٢٨٦).

الشهادات والتقديرات:

- بكالوريوس هندسة معمارية من جامعة حلوان كلية الهندسة بالمطرية قسم العمارة: مايو - ٢٠٠٣م، التقدير العام: جيد جدا. تقدير المشروع: جيد جدا.
- شهادة تقدير من جامعة حلوان كلية الهندسة بالمطرية عام ٢٠٠١م.
- شهادة تقدير من رئاسة حي البساتين ودار السلام عام ٢٠٠٧م.
- شهادة تقدير من أكاديمية الشروق عام ٢٠١٢م.
- ماجستير في الهندسة المعمارية تخصص دراسات معمارية من جامعه القاهرة كلية الهندسة قسم العمارة: فبراير - ٢٠٠٩م، عن موضوع: {الفكر الرمزي فيما وراء عناصر التشكيل المعماري}
- نشر بحثين بجامعة الأزهر عن: {المعني فيما وراء المآذن} و {المعني فيما وراء الشرفات}، ٧، ٩/١٢/٢٠١٤م.
- شهادة تقدير من قسم العمارة بالشروق للحصول علي المعيد المثالي لعام ٢٠١٥م.
- دكتوراه الفلسفة في الهندسة المعمارية تخصص دراسات معمارية من جامعه القاهرة كلية الهندسة قسم العمارة: مايو - ٢٠١٦م، عن موضوع: {الإسكان وتغير الاحتياجات، أسلوب التعامل ومنهجية التطبيق}

مؤلف كتاب: موسوعة الأفكار الرمزية بالعمارة المصرية بعد دخول الإسلام

مؤلف كتاب: حلول نابعة من السكان لحل مشكلة الإسكان من خلال الإمتدادات

- مهندس معماري ببعض المكاتب المعمارية الخاصة/ من ٢٠٠٣ وحتي ٢٠٠٥م.
- مهندس بمكتب رئاسة حي البساتين ودار السلام والمطرية/ من ٢٠٠٥ وحتي ٢٠٠٩م.
- مدرس مساعد ثم مدرس بالجامعة الحديثة MTI بالمعادي، أكاديمية طيبة بالمعادي، المودرن أكاديمي بالمعادي، أكاديمية ١٥ مايو، وأكاديمية وادي العلوم بجمعية عرابي بالعبور، وغيرهم.

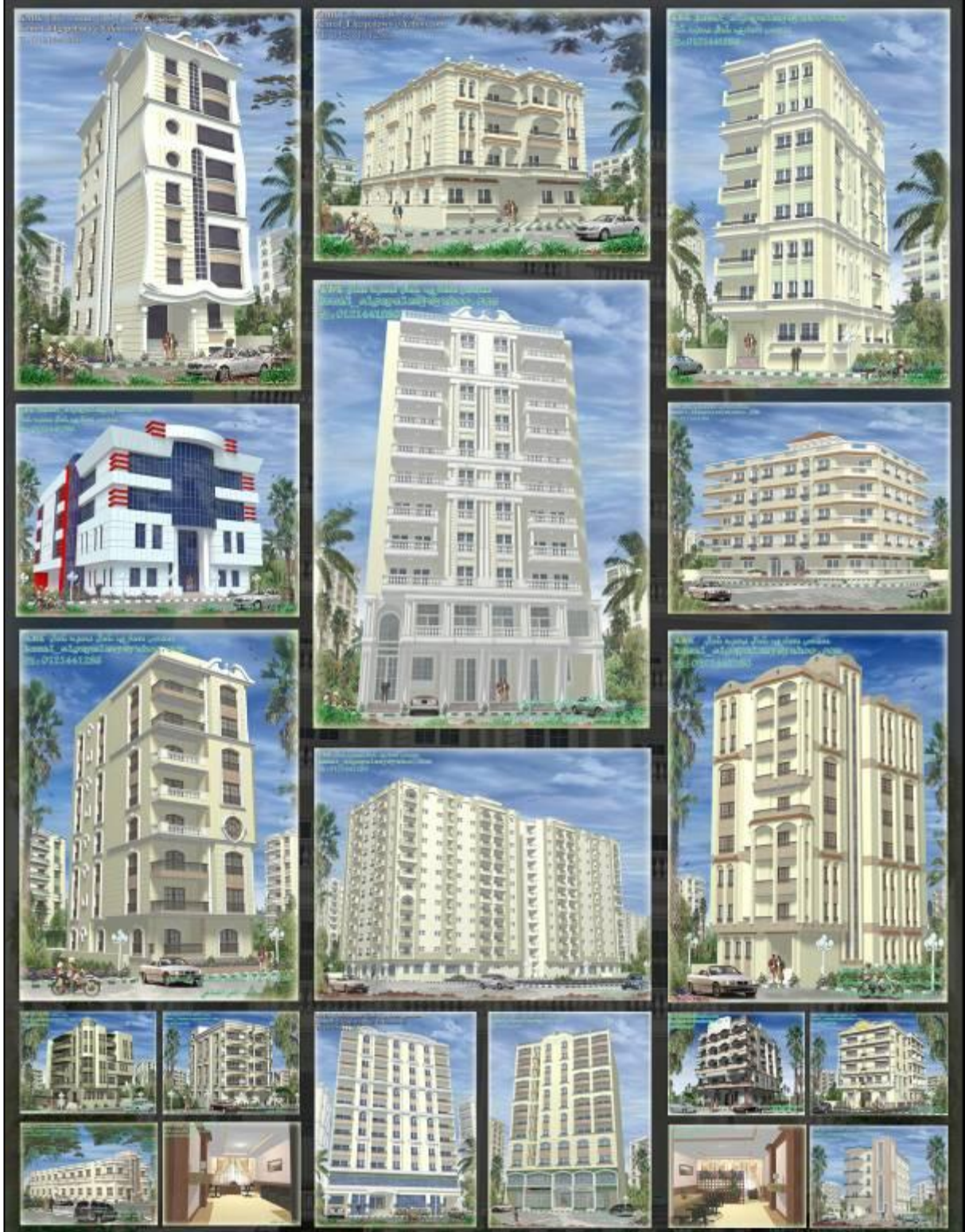
العمل الحالي:

- مدرس بالمودرن أكاديمي بالمعادي، وبأكاديمية وادي العلوم بجمعية عرابي بمدينة العبور.
- دكتور مهندس معماري من خلال بعض الأعمال المعمارية الخاصة/ من ٢٠٠٣ وحتي ٢٠١٦م.

استعمال برامج 3D STUDIO MAX ، Sketch Up ، AUTOCAD ، PHOTOSHOPE ، OFFICE

E-mail Address: kamal_elgabalawy@yahoo.com

بعض الأعمال
تصميم العديد من المباني السكنية والتجارية والادارية
والأشرف علي تنفيذ بعضها/ من 2003 وحتى 2016



مؤلف كتاب: موسوعة الأفكار الرمزية بالعمارة المصرية بعد دخول الإسلام

موسوعة
الأفكار الرمزية بالعمارة المصرية
بعد دخول الإسلام



إعداد المصنف المعماري
شمال محمود شمال الجبلاوي

نبذة عن المؤلف:

- دكتور في الهندسة المعمارية من جامعة حلوان كلية الهندسة بالمتروية قسم العمارة، مايو - 2003
- خضاعة تقدير من جامعة حلوان كلية الهندسة بالمتروية عام 2001
- خضاعة تقدير من رئاسة هيئتي المتساين ومدار السلام عام 2007
- ماجستير هندسة معمارية تخصص دراهامه معمارية من جامعه الزامره كلية الهندسه قسم العمارة - فبراير 2009

موسوعة
الأفكار الرمزية بالعمارة المصرية
بعد دخول الإسلام

يتمثل هذا الكتاب مدخلا لمحاولة فهم وتفسير الأفكار الفلسفية والتعبيرات والمعاني الرمزية التي ظهرت بمفردات العناصر المعمارية بالعمارة المصرية بعد دخول الإسلام بداية من عصر الولاة وحتى الوصول إلى العصر العثماني. مع تتبع جذور هذه الأفكار بالصور السابقة حيث أن هذه الأفكار لم تتبع من قراغ ولكنها متوارثة عبر الأجيال المختلفة أصحاب الفكر والمكان الواحد. ثم اختيار هذه الأفكار الفلسفية والتعبيرات والمعاني الرمزية في الواقع المصري المعاصر وذلك من خلال مجموعة الأمثلة المعاصرة لبعض المباني التي تحتوي على مفردات العناصر المعمارية ذات (الطابع الإسلامي).
- ثم أبدأ الراي والمشاركة من خلال الفكر بواسطة الاستبيان الذي شارك فيه مجموعة من المهندسين المعماريين والطلاب الدارسين في مجال العمارة والمستخدمين من عامة الناس وذلك للوصول إلى مدى استيعاب ومصداقية تلك الأفكار الرمزية والمعاني المتعددة الخفية والظاهرة بالواقع المصري المعاصر

مؤلف كتاب: حلول نابذة من السكان لحل مشكلة الإسكان من خلال الإمتدادات

حلول نابذة من السكان
لحل مشكلة الإسكان من خلال الإمتدادات



إعداد/ دكتور مصنف معماري
شمال محمود شمال الجبلاوي

نبذة عن المؤلف:

- دكتور في الهندسة المعمارية من جامعة حلوان كلية الهندسة بالمتروية قسم العمارة، مايو 2003
- خضاعة تقدير من جامعة حلوان كلية الهندسة بالمتروية عام 2001
- خضاعة تقدير من رئاسة هيئتي المتساين ومدار السلام عام 2007
- خضاعة تقدير من اتحادية الشروق عام 2012
- خضاعة تقدير من قسم العمارة بالشروق للوصول على الصعيد المثالي لعام 2015
- ماجستير في الهندسة المعمارية من جامعه القاهرة كلية الهندسة قسم العمارة - فبراير 2009، عن موضوع (النشر الرمزي، فيما وراء محاسن التشكيل المعماري)
- مؤلفه كتاب عن عمارة الثقافة الإسلامية - يوليو 2009، عن موضوع:
- دكتوراه في الهندسة المعمارية من جامعه القاهرة كلية الهندسة قسم العمارة - مايو 2016، عن موضوع (الإسكان وتغير الاحتياجات، أسلوب التعامل ومنهجية التطوير)

حلول نابذة من السكان
لحل مشكلة الإسكان من خلال الإمتدادات

يتمثل هذا الكتاب مدخلا لمحاولة فهم الفكر الخاص بالإسكان المعاصر وخصوصا ذوي الدخل المنخفض وكيفية تدخل السكان لحل مشاكلهم التي تنتج من الإحتياجات، مما أدى إلى ظهور حلول نابذة من السكان دون اللجوء إلى الدولة، حيث قد هذه الحلول من خلال الإطار النظري والمبدائي والتطبيقي إلى خلق مجتمع معاصر متغير دون الوصول للشوئية مع توزيع المسؤوليات، وذلك من خلال أخذ إحتياجات سياسات الإمداد والتأمين للوصول إلى مسكن آمن وممتد ومتغير عبر الزمن.

بعض الأعمال: تصميم أحادي العمارات بحي المعادي
وقد تم تنفيذها / يناير 2014



بعض الأعمال: تصميم أحدي العمارات بالمعراج بجوار كارفور/ مايو 2015



بعض الأعمال: تصميم أحدي الفيلات بالقاهرة الجديدة وجاري تنفيذها/ يوليو 2013



عرض بعض المسابقات المعمارية

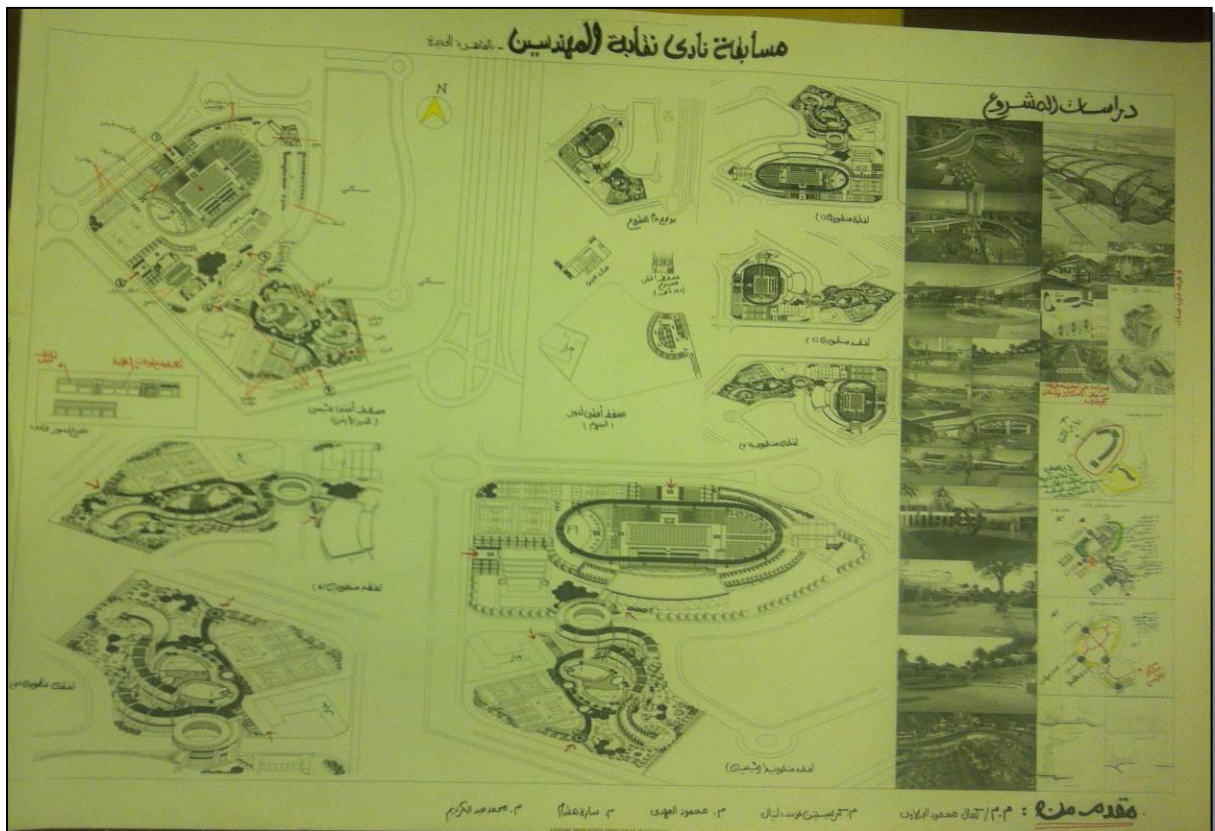
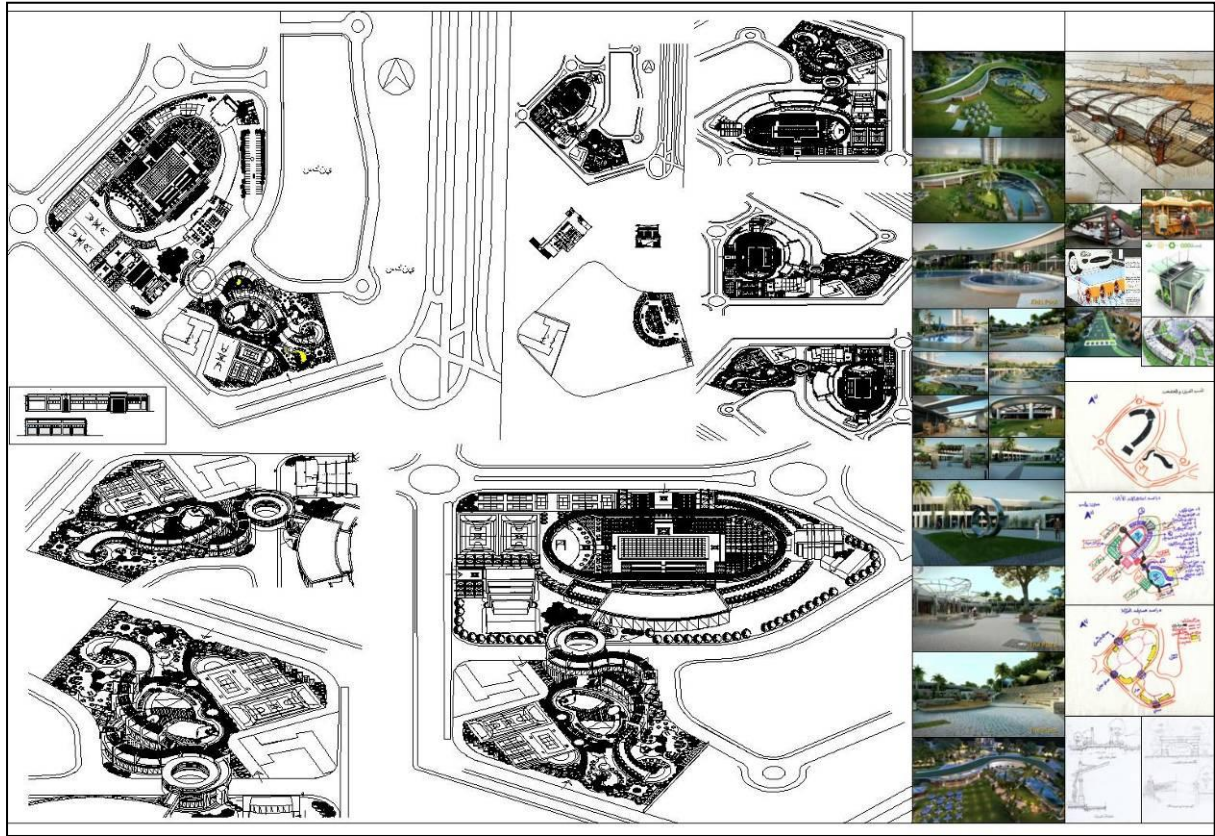
الاشتراك مع مجموعة هوية واخذ جوائز تشجيعية في مسابقة مشروع إعادة
تصميم نادي نقابة المهندسين بالاسكندرية/ ديسمبر 2012



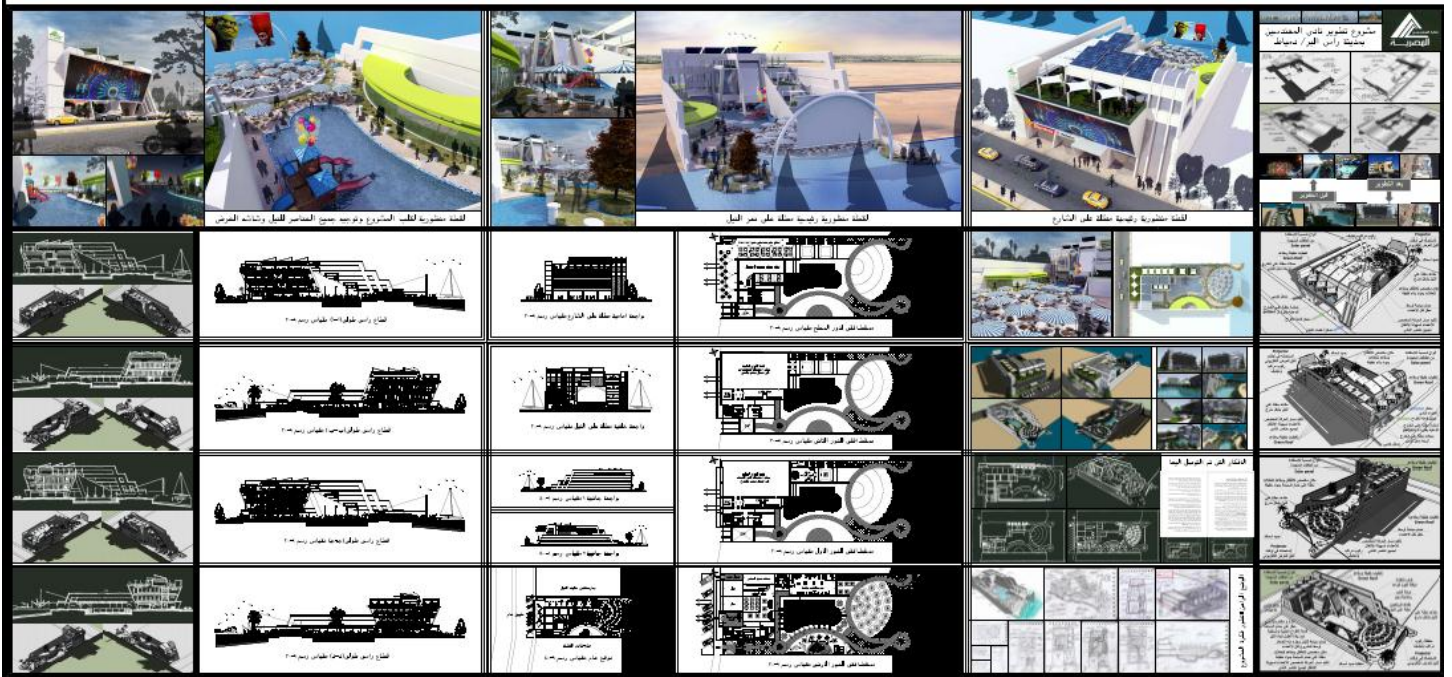
الاشتراك مع مجموعة هوية واخذ جوائز تشجيعية في مسابقة مشروع
تخطيط وتصميم مدينة سكنية بمنطقة برج العرب بالإسكندرية/ مايو 2013



الاشتراك في مسابقة تصميم نادي نقابة المهندسين بالتجمع الثالث بالقاهرة الجديدة/ أكتوبر 2015



الاشتراك في مسابقة تطوير وإعادة تصميم نادي نقابة المهندسين بمدينة رأس البر بدمياط - مصر / 31/10/2016



مدينة رأس البر - دمياط

مشروع إعادة تطوير نادي نقابة المهندسين

فكرة المشروع



القطاعات والواجهات



لقطات منظورية

