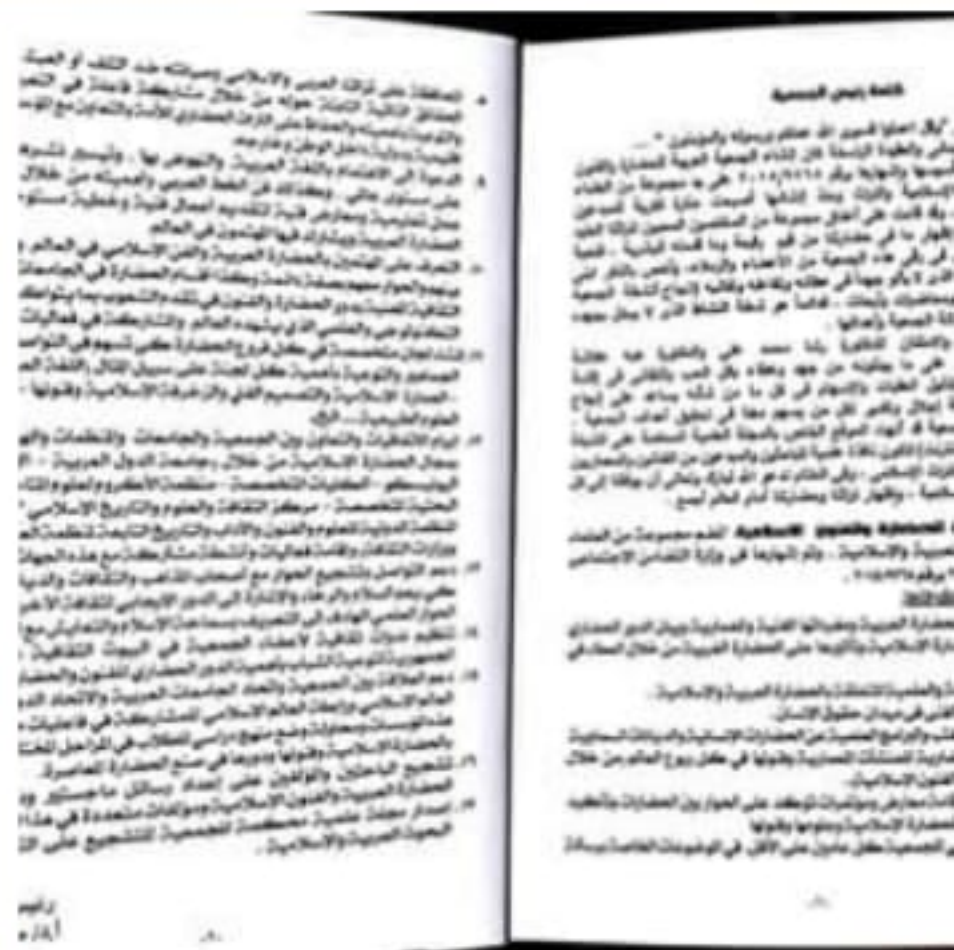


ويمكن الإطلاع على الصورة المرفقة .. والتي توضح بعضا من محتوى وتوجهات وأهداف الجمعية وأنشطتها الهامة...



تشرفت صباح اليوم ١٦ يناير ٢٠١٩ بزيارة مقر الجمعية العربية للحضارة والفنون الإسلامية ... وهي الجمعية الجادة والتميزة ذات الدور الثقافي الهام والتي أسسها ويرأس مجلس إدارتها الفنان أ.د. محمد زينهم ..منذ عدة سنوات..وكان بودي تحقيق هذه الزيارة ... كما وعدت ... منذ أكثر من عام مضى ومنذ أسعدتني بمنحى قلاذتها ودرع تكريمها...والجمعية برغم كونها قريبة التأسيس ...إلا أنها قد أنجزت مجموعة كبيرة من الإنجازات ... جعلتها ضمن طليعة الجمعيات الثقافية والعلمية فى زمن قصير .. يدل على حسن إدارتها ووثيق صلاتها بكثير من المؤسسات الثقافية والعلمية والكيانات التعليمية .. وقد كان من أهم هذه الإنجازات التعاون مع عدة مؤسسات عربية وعالمية ... وإقامة عدة مؤتمرات علمية... وتولى إصدار دورية معتمدة لطبع ونشر الأبحاث العلمية فى العمارة والفنون والحضارة والعلوم الإنسانية...والعلوم الطبيعية.....والمحكمة بدقة من الأساتذة المتخصصين فى هذه المجالات ... وأيضا تأسيس مكتبة علمية متنوعة الإتجاهات لكافة الباحثين.. ولا يجب هنا أن أغفل دور الفنان أ.د.إبراهيم بدوى... عضو مجلس الإدارة وأمين الصندوق ... (الذى أشرف شخصيا بأنه كان تلميذى يوما ما بكلية الفنون التطبيقية الموقرة) ....

ويمكن الإطلاع على الصورة المرفقة ..والتي توضح بعضا من محتوى وتوجهات وأهداف الجمعية وأنشطتها الهامة...



المعماري المعلم  
عصام صفي الدين

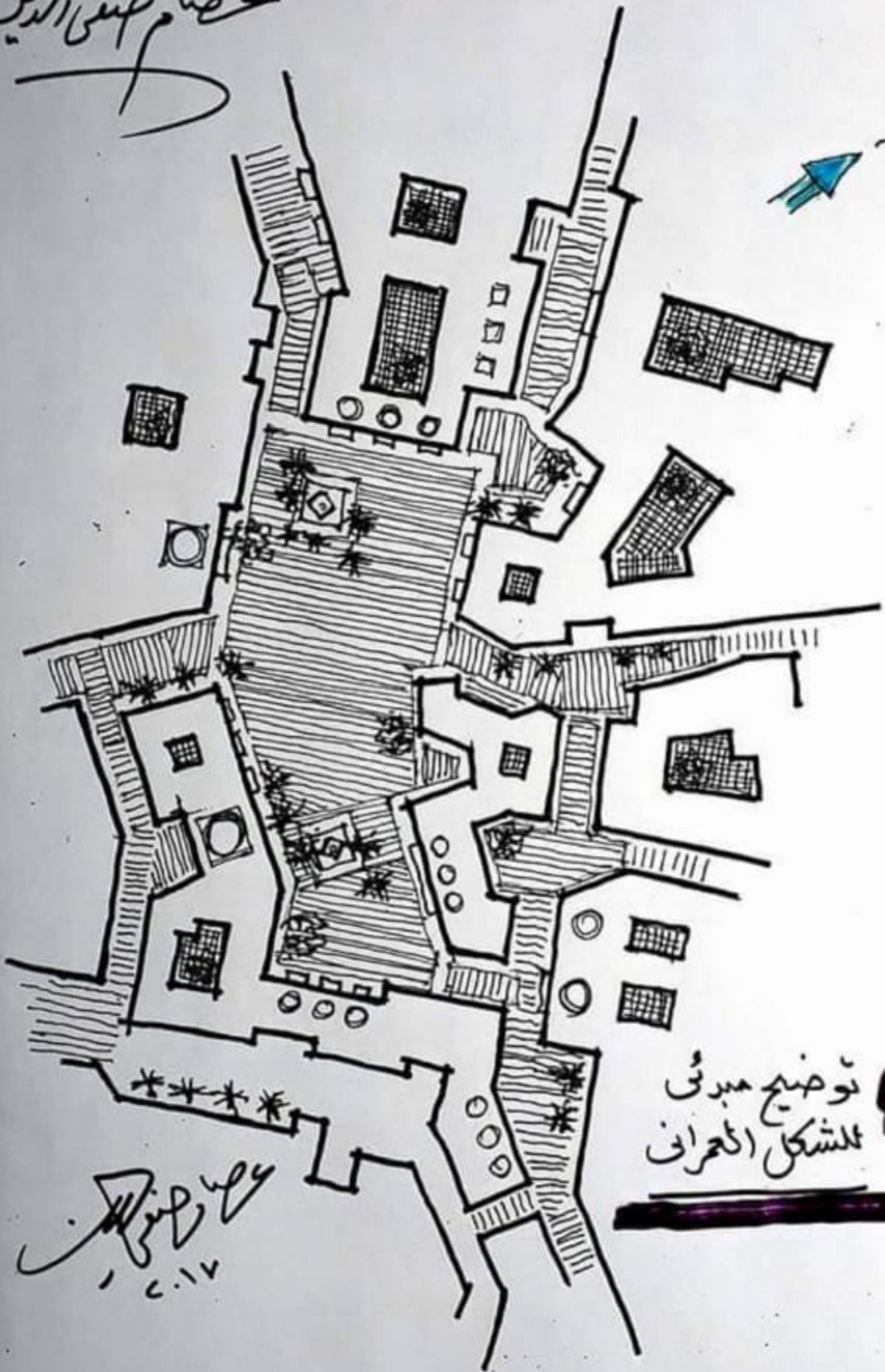


التصور الافتراضي  
الشكل التصميمي  
وعلاقاته المتنوعة  
وحبكة العلاقات

عصام صفي الدين  
٢٠١٧

4

المسارح المعاصر  
مصمم صفي الدين

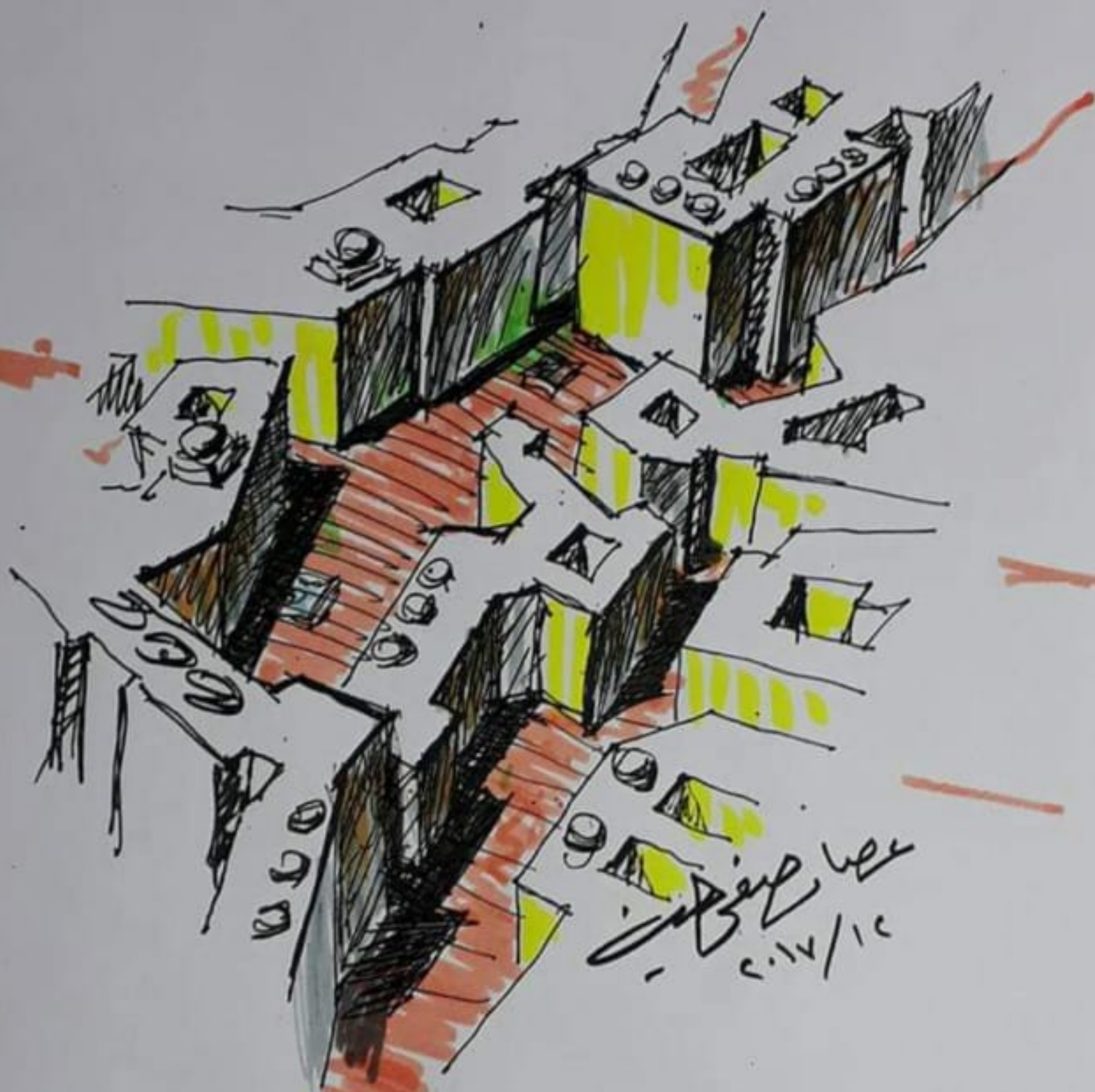


توضيح مبدئي  
للشكل العمراني

صفي الدين  
٢٠١٧

6





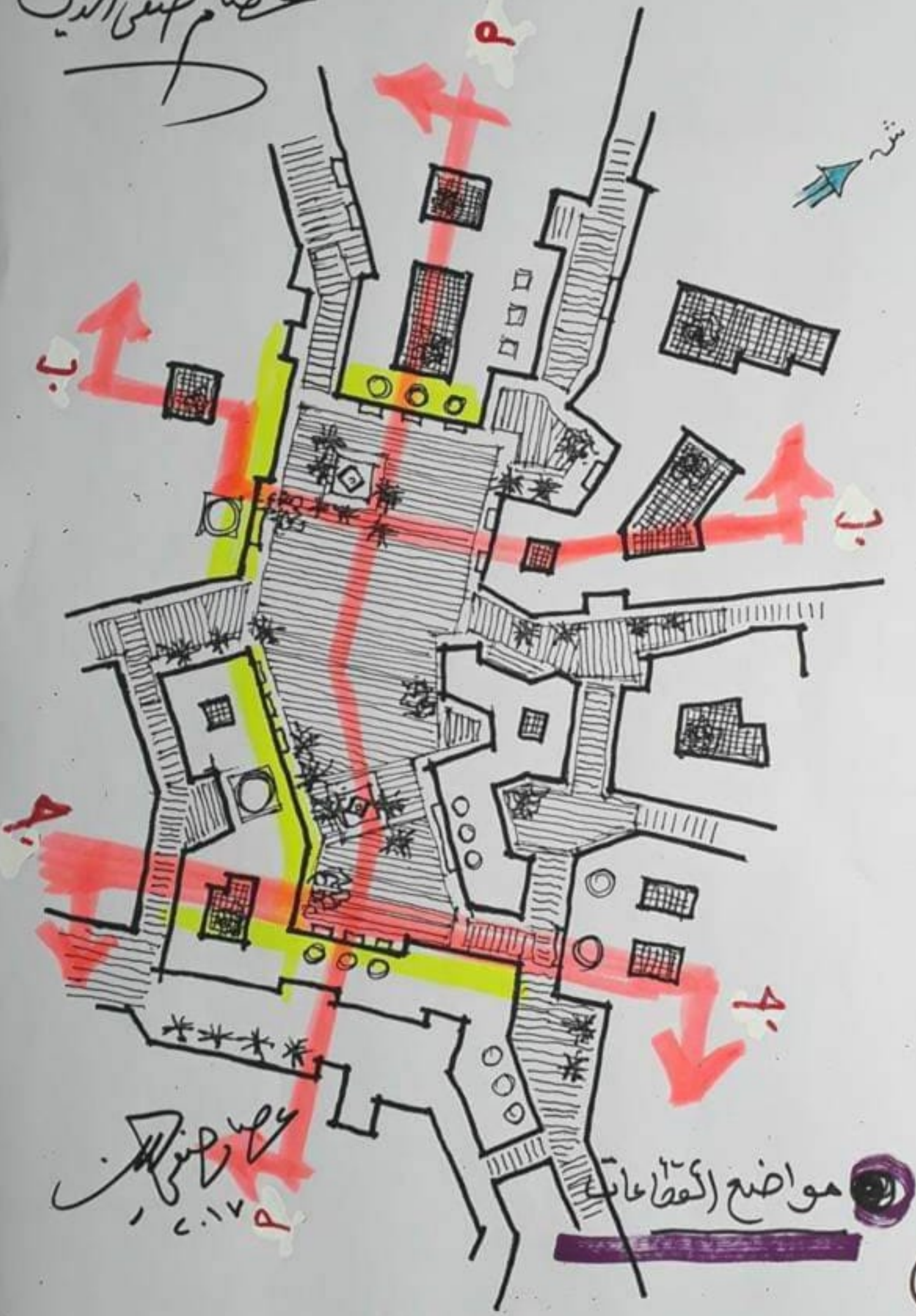
عبدالله بن محمد  
2014/10

مفهوم توضيحي  
تلاخيص المعمارية



١٤

المعماري المعاصر  
حسام حسني الدين



حسام حسني الدين  
٢٠١٧

مواضع القاعات



قطاع ب-ب

في نطاق مدينة تاريخية قديمة



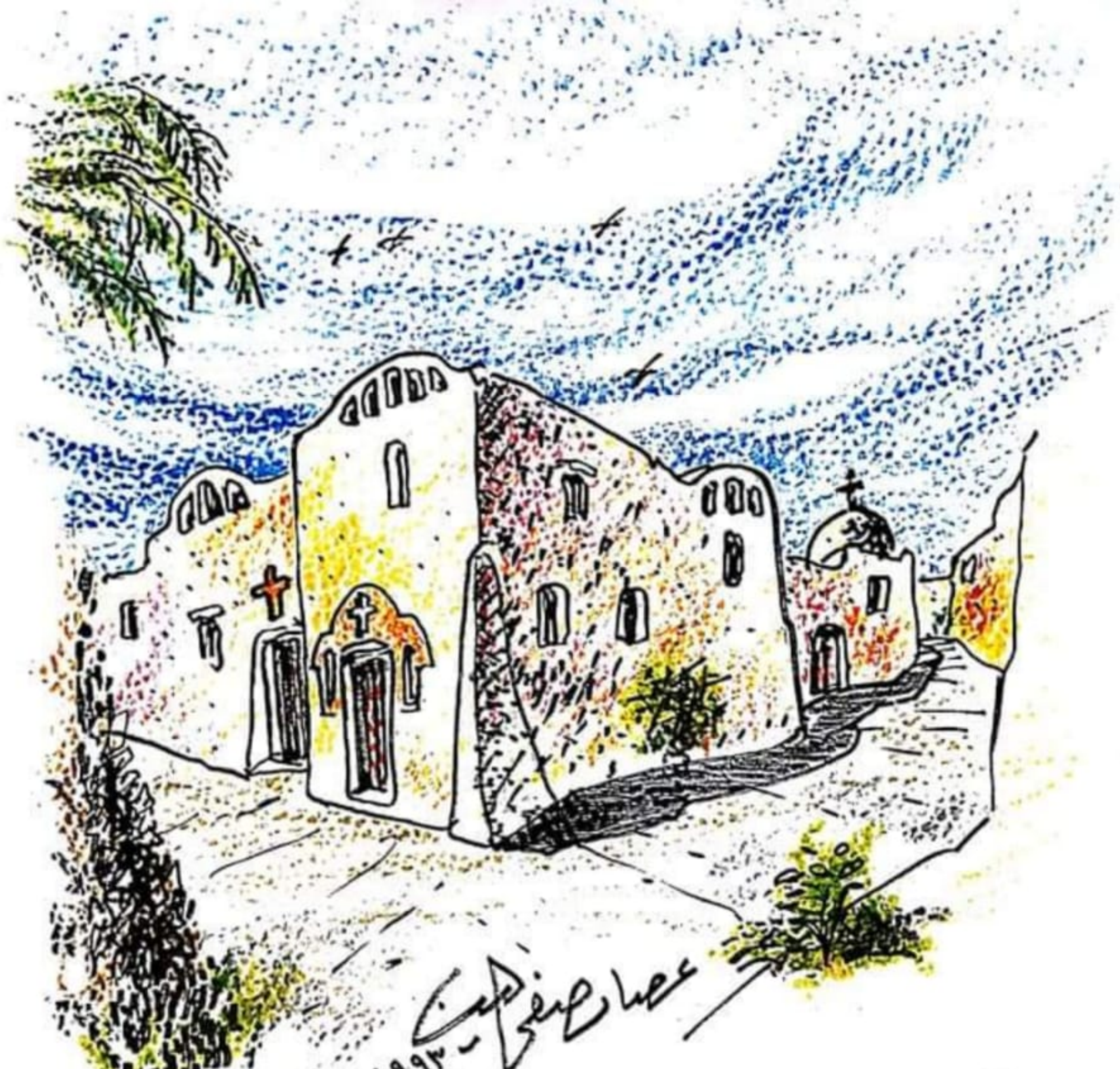
قطاع ج-ج

في نطاق مدينة تاريخية قديمة

علاء الدين



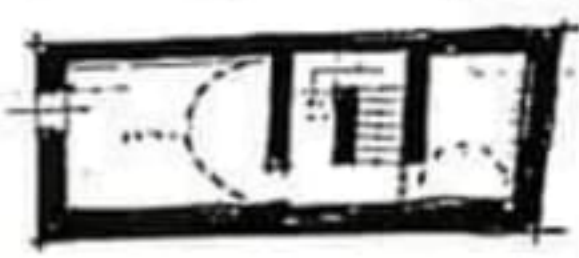
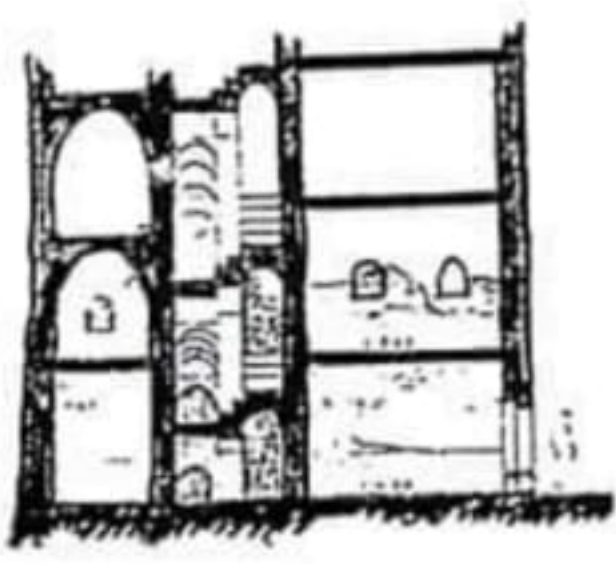
⑤ إستيحاء من جماليات الفُجائع العماري  
 والعمرائي العالم ... الذي يجب على الطالب  
 دراسة ميدانيا ... واستيعاب مقوماته  
 ثم استنباط ما يتوافق معه .  
 ⑥ بحولات الاستطلاعية والدراسية والتسجيل  
 بالرسوم اليدوي الفوري المباشر ... وأيضا مع  
 انكشافات التصوير الفوتغرافي ... وتأمله بوعي المراد  
 صلاحه في الفن



عمار هنيدي

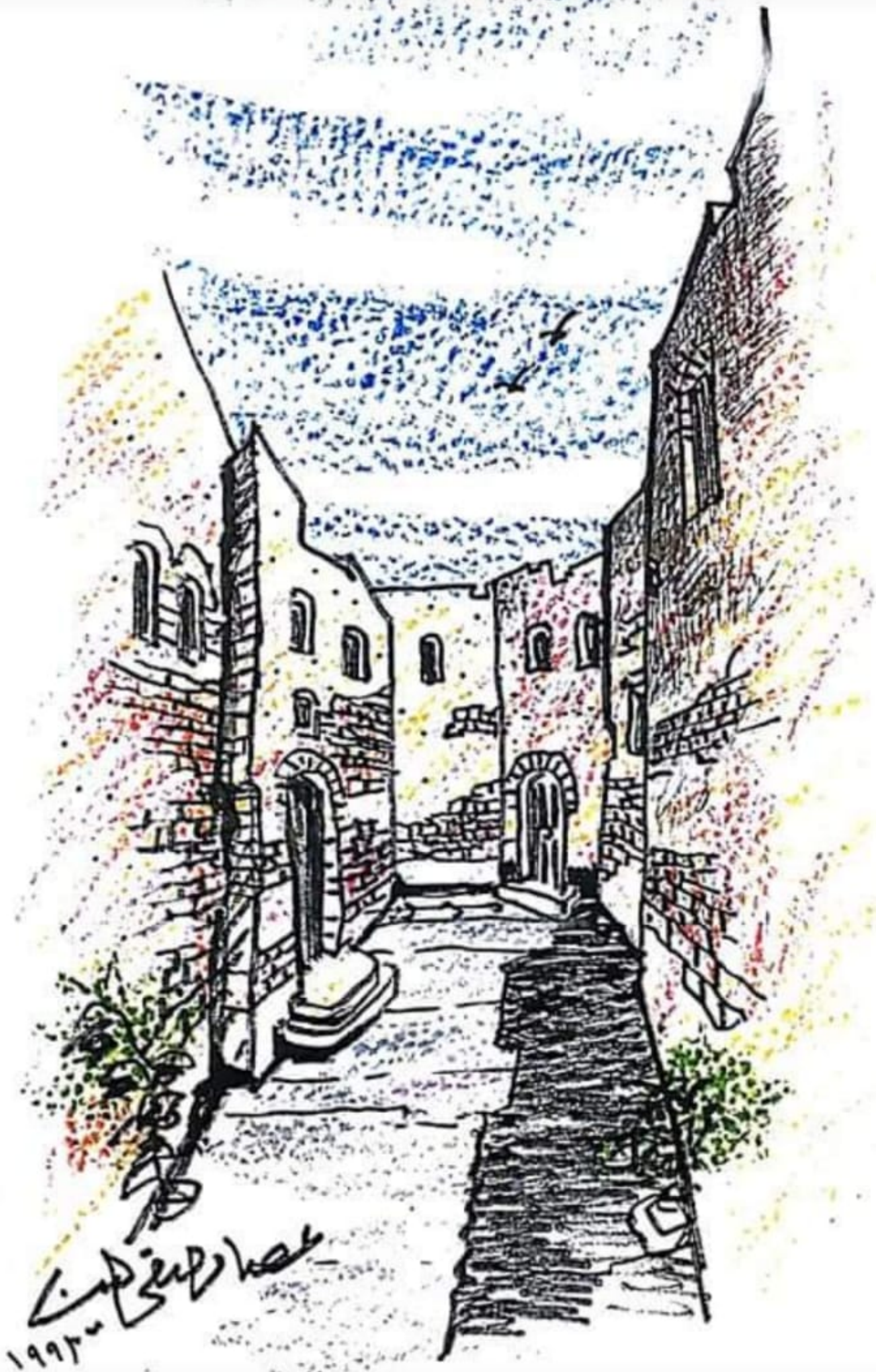
١٩٩٣

مسكن من عصر عمارة عصر المسيحية (هابو/الاقصر)



## #بيت\_المعمار\_المصرى

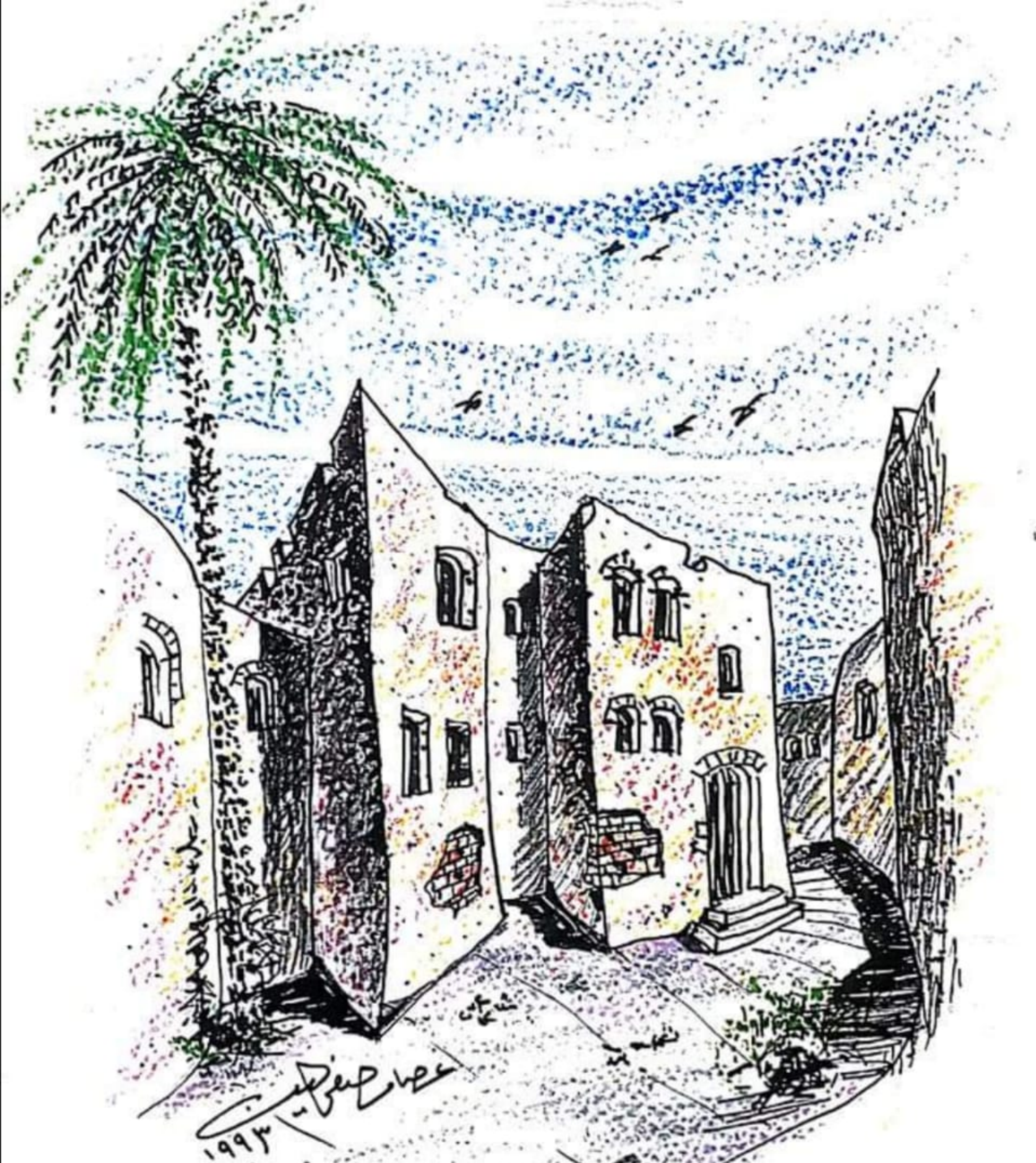
إلى المجتهدين من طلبتى...إليكم بضع وريقات من دراساتى  
...ذات السبق العلمى ..... فى مجال محلية العمارة المصرية  
وخواصها وملامحها وتواصلها الثقافى .. وهى جزء يسير مما  
كنت أجتهد فيه منذ آخر سنوات الخمسينيات.....حين كنت  
طالباً أهتم وأبحث وأؤكد رسالتى... وهى بعض من تصوراتى  
وغوصى فى عمارة الوطن...بحثاً عن الثوابت والمتغيرات...  
وإنسانية العمارة وثقافتها..وعوامل الطابع الناتج عن أقاليمها  
البيئية وتتابع أزمتهاتها....ولا اجد حتى الآن وقتاً أستطيع فيه  
تركيزاً للجمع والتصنيف والنشر...وهذه الوريقات أوضح فيها  
تصورات هيئة الصياغة المعمارية..وطبيعة العلاقات العمرانية  
التلقائية.. أولها من عصر عمارة مصر المسيحية..لمنزل خاص  
فى هابو قريبا من الأقصر آنذاك...والثلاثة الأخرى هى لمنازل  
من مقتبل عصر مصر الإسلامية بمدينة الفسطاط .. ولا توجد  
لمثل هذه التوضيحات أية رسومات ووثائق سابقة..إلا مسقطاً  
وقطاعاً لتوضيح هذا المسكن.... من العصر المسيحى ....لأحد  
الباحثين الأجانب منذما حول ثمانين سنة ...وللأسف الشديد  
أنا لا أتذكر إسمه.. ولا أين وجدته....حين كنت طالباً ...ولم أكن  
أدرى وقتها أهمية توثيق المصدر...والرسومات الأخرى لمساكن  
من فسطاط مصر التى لها مجموعة من الوثائق.....لكنها فقط  
مجرد مساقط ترجيحية ....فيما حول أوائل القرن الماضى .....



مشاهد من مساكن مدينة (الفسطاط)  
• نهج باب القرن السابع الميلادي



مشاهد من مساكن مدينة الغزّة  
• نهاية القرن السابع الميلادي



مشاهد من مساكن مدينة تونس  
• زوايا القرن السابع الميلادي

إبي كلبيتر من المختبرين في أقسام العمارة أو الفنون التطبيقية  
 المعمارى والمعلم  
 عصام صفي الدين  
مبارك في التصميم العمرانى

c. ١٧/١٤

تصورات دراسية  
 لتصميم مساحة

• أولاً في حال تواجدها ضمن  
 مدينة تاريخية قديمة

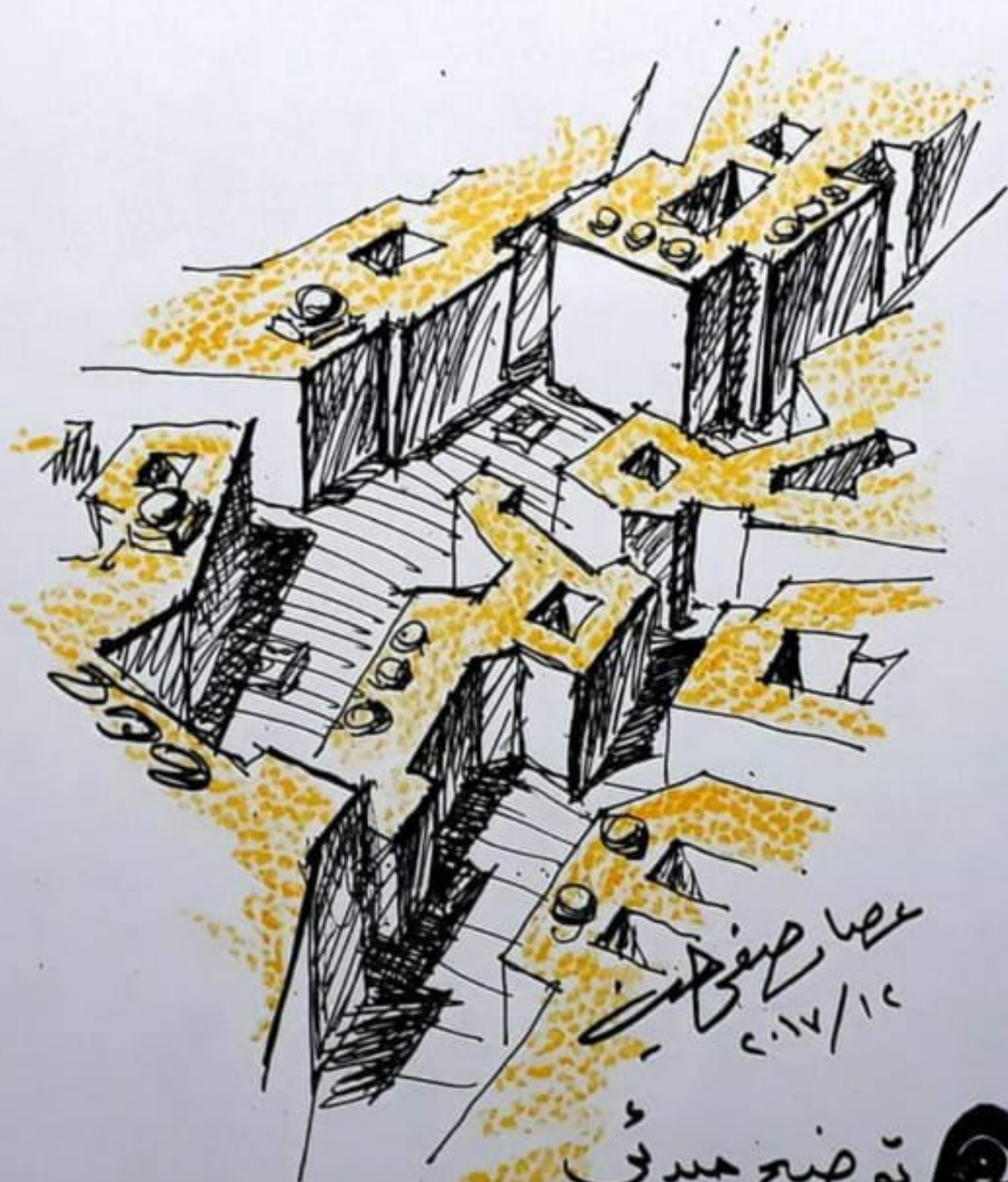
• ثانياً في حال تواجدها ضمن  
 بلدة ريفية  
 وذلك من حيث شكل الصياغة المعمارية

## \* مع مراعاة التالي :-

- ١) المكونات الافتراضية للمباني ... ودورها ووجود مساحة رئيسية.
- ٢) علاقات التكوين بما بين المباني والمساحات والجيوب والممرات.
- ٣) مراجعات حبكة التكوين وتوازنها.
- ٤) مراجعات تقاطعات المشاهد ... واستقطاب الرؤية وكذلك الانتقال من مسار إلى آخر إلى حين ...
- ٥) مواضع الأشجار والنخيل ونوافذ المياه.
- ٦) المواضع المفتوحة طبقاً للتوازن والمسارات للتجمعات البشرية.
- ٧) مواضع الراحة الجمالية.
- ٨) الأحساس الالفتي كقياس وكقياس.
- ٩) الطابع المعماري والعمراني.
- ١٠) وجود خطة عامة للتناسق والتوافق ... وغيره

لازم التوازن





عصا صفتي  
٢٠١٧/١٤

توضیح میدی  
علمنظور العام







تصوير توزيع  
 الأشجار والنباتات  
 ونافورتا المياه

١٠

المعماري المعاصر  
مصمم هاني الدين



مصمم هاني الدين  
٢٠١٧





قطاع ب-ب

في نطاق بلدة ريفية



عصا عسكارية

قطيع ٢-٢

في نطاق بلدة ريفية

(١٧)



قطاع ج-ب

في نطاق بلدة ريفية



قطاع ج-ج

علاوة على ذلك

في نطاق بلدة ريفية





عصر الحداثة

قطاع ٢-٢

في نطاق بلدة ريفية

(١٧)



قطاع ب-ب

في نطاق مدينة تاريخية قديمة



عبدالله بن محمد

قطاع ج-ج

في نطاق مدينة تاريخية قديمة



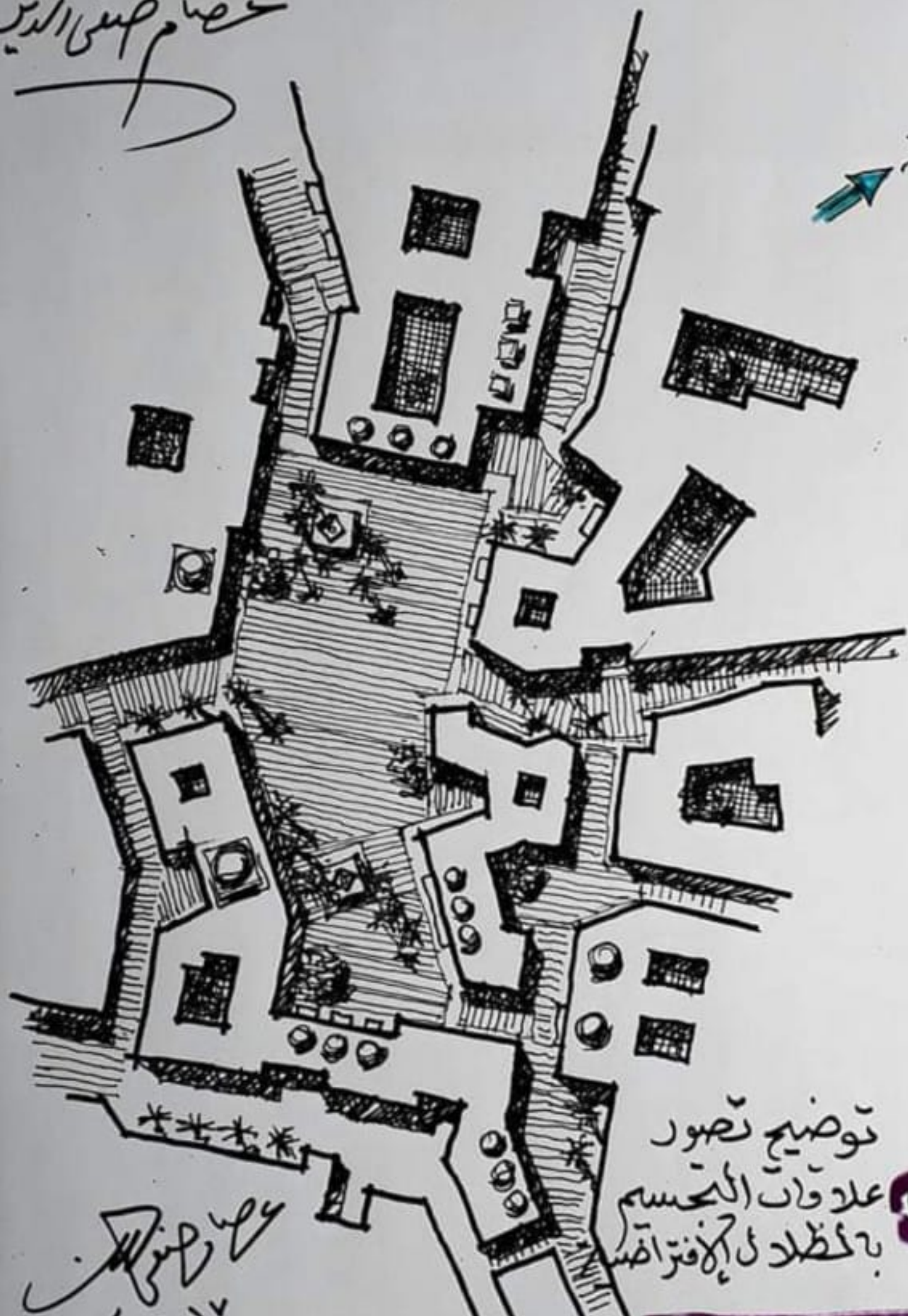
حصة الهندسة

قطاع ٢-٢

في نطاق مدينة تاريخية قديمة

15

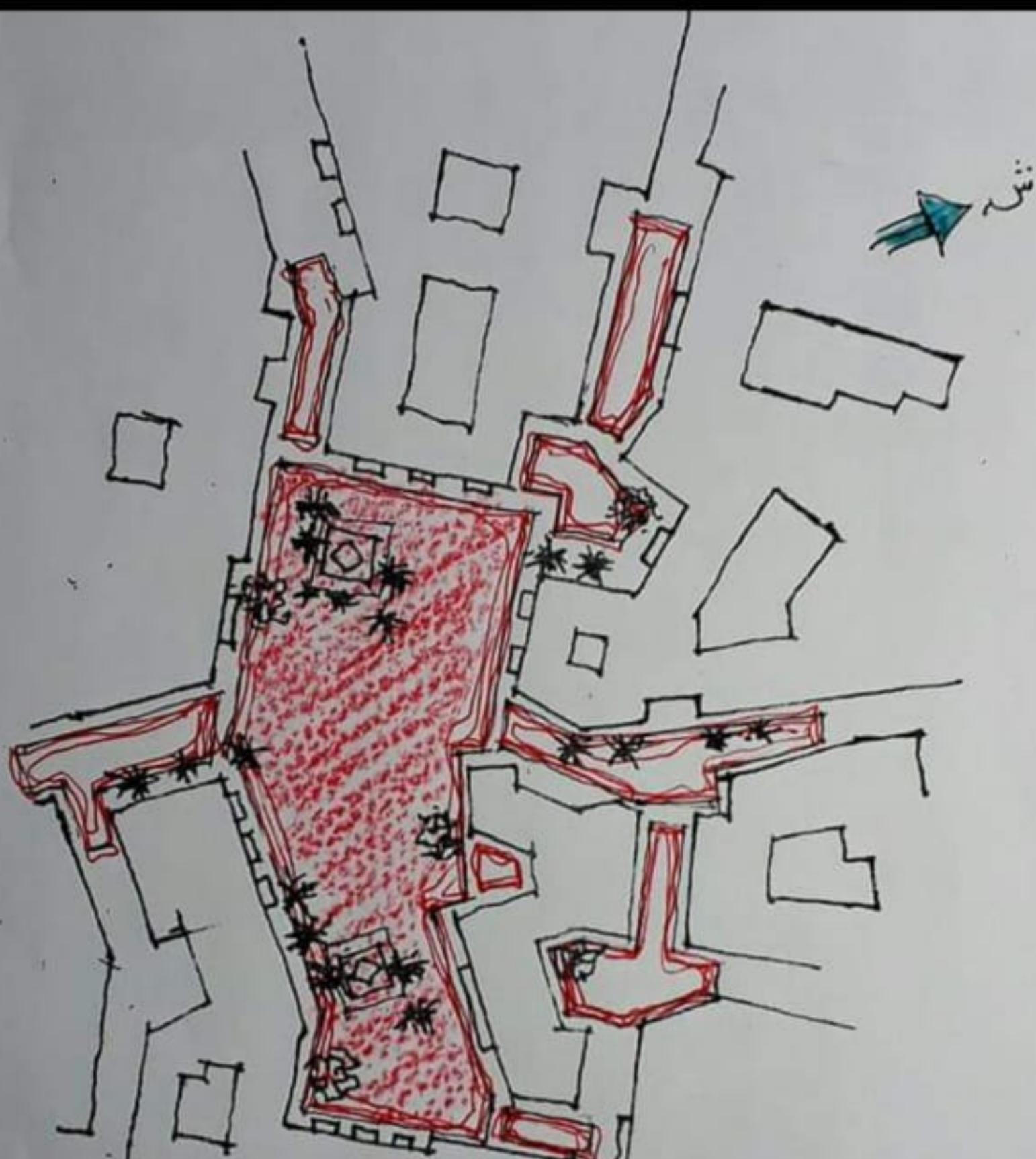
المعماري المعاصر  
حسام حسني الدين



توضيح تصور  
علاقات التحسس  
بالظلال الافتراضية

حسام حسني الدين  
٢٠١٧

مابين الكتل المعمارية والمساحة وممرات المتواصل



توضيح المساحة  
 الرئيسية وعلاقتها  
 مع الجيوب الملاحة  
 والأحوزة المحيطة  
 المدرجة المتابعة إليها