

## لعل في هذا انفعاً لمن يراه كذلك

● من ورقاتي القديمة المبعثرة ، أصول خواص تدريبات متقدمة لعدة مواد كنت أدرسها بتدريسها ، ومنها مادة تخطيط المدن بقسم عمارة الفنون الجميلة من سنوات السبعينيات والثمانينيات ، ثم كانتا شروحات أرسهما على راسبورة مباشرة للتطبيقات ، بعد عدة شروحات نظرية ، ومنها مثل هذا

● فكرة تخطيط مدينة على ملتقى طرق صحراوية ، ذات ظروف ومحددات جغرافية افتراضية ، وبنسبة مفترضة لكثافة سكانية وكثافة بنائية ، مع افتراض وظيفة هذه المدينة لإقليمها .....

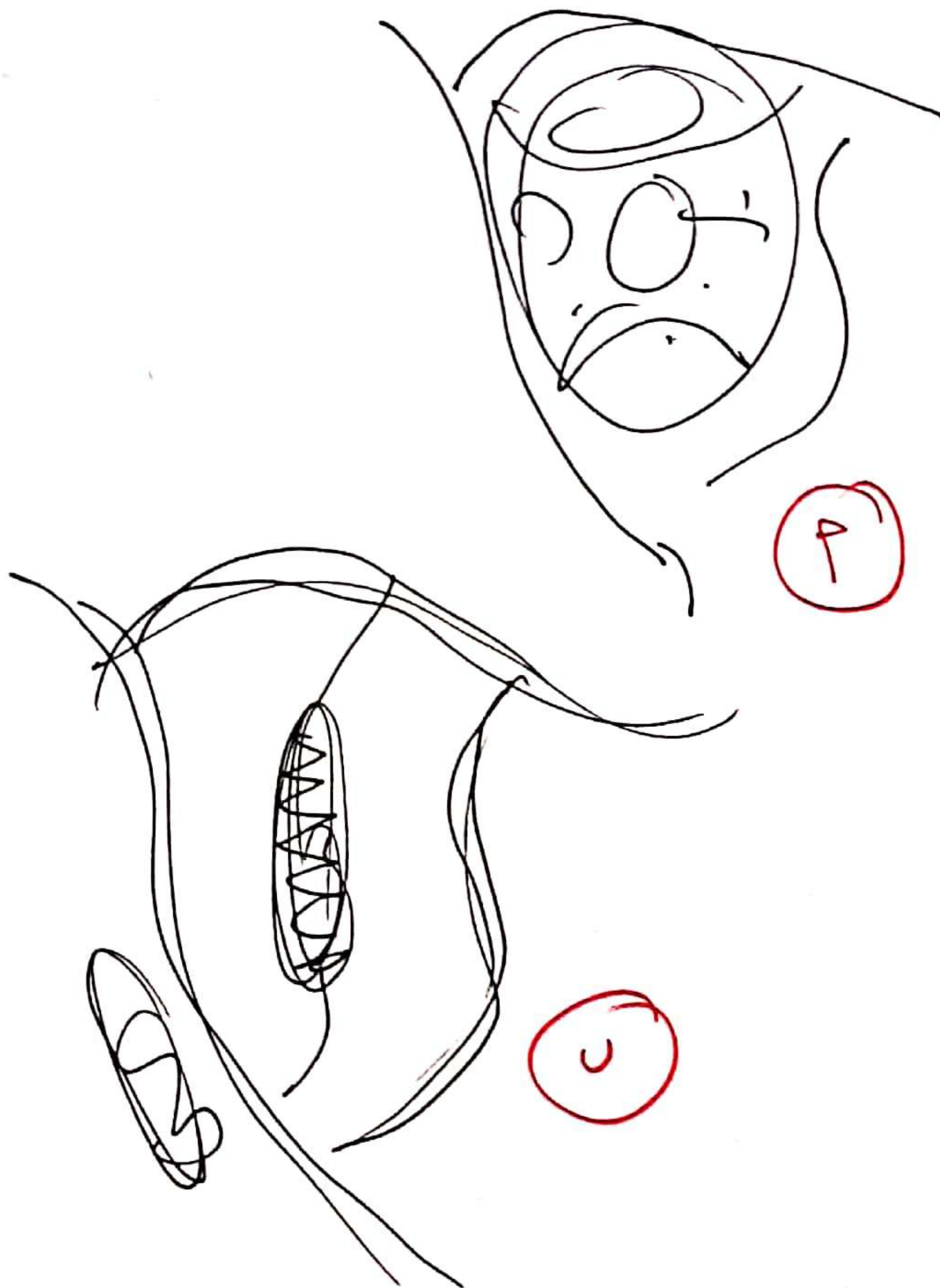
● تتكون أسسها من نطاقات بنائية سكنية مع خدماتها لكل مجاورة ، وممرها محورا ذات تجاري ترفيهي وخدمي ، ونطاقات مساحة خضراء كحدائق عامة ، ... وملحق بالمدينة نطاق محدود خارجي يمثل وظيفة إقليمية مثل وظيفة تعليم جامع أو حتى أدنى نطاقات بصيغة نظيفة ومع خدماتها الواجبة .

● وأثرت اللطالِب وضع فكرته للتخطيط المهيكل العام الذي على استيعابه المراسي المنظرى ، واجتهادات في تفاصيل الحركة المرورية متعددة الممرجات ، وما يمكن من اجتهادات في مبادئ المتصميم العمراني للمحور المركزي ، نفعياً وجمالياً ، ومواضع انتظار المسيرات ، ... وأحياناً أفترض وضع اتجاه الشمال أو أحياناً أتركه للطالب نفسه ... وبيان تأثيره على التخطيط .

● ثم أقوم زناً من جرحتي بوضع فكرة مثلهم ، وبعد أن يضع كل طالب فكرته واجتهاداته ، نقابحث ونتناقش في الإيجابيات والسلبيات والاصباغات ما قم أترك للطالب وضع ما يقترحه لنفسه من درجة على جانب الورقة بقلم الرصاص ، بناء على توضيح من جانبي لمعايير التقويم والنقد ، قبل وضع الدرجة بنفسى .

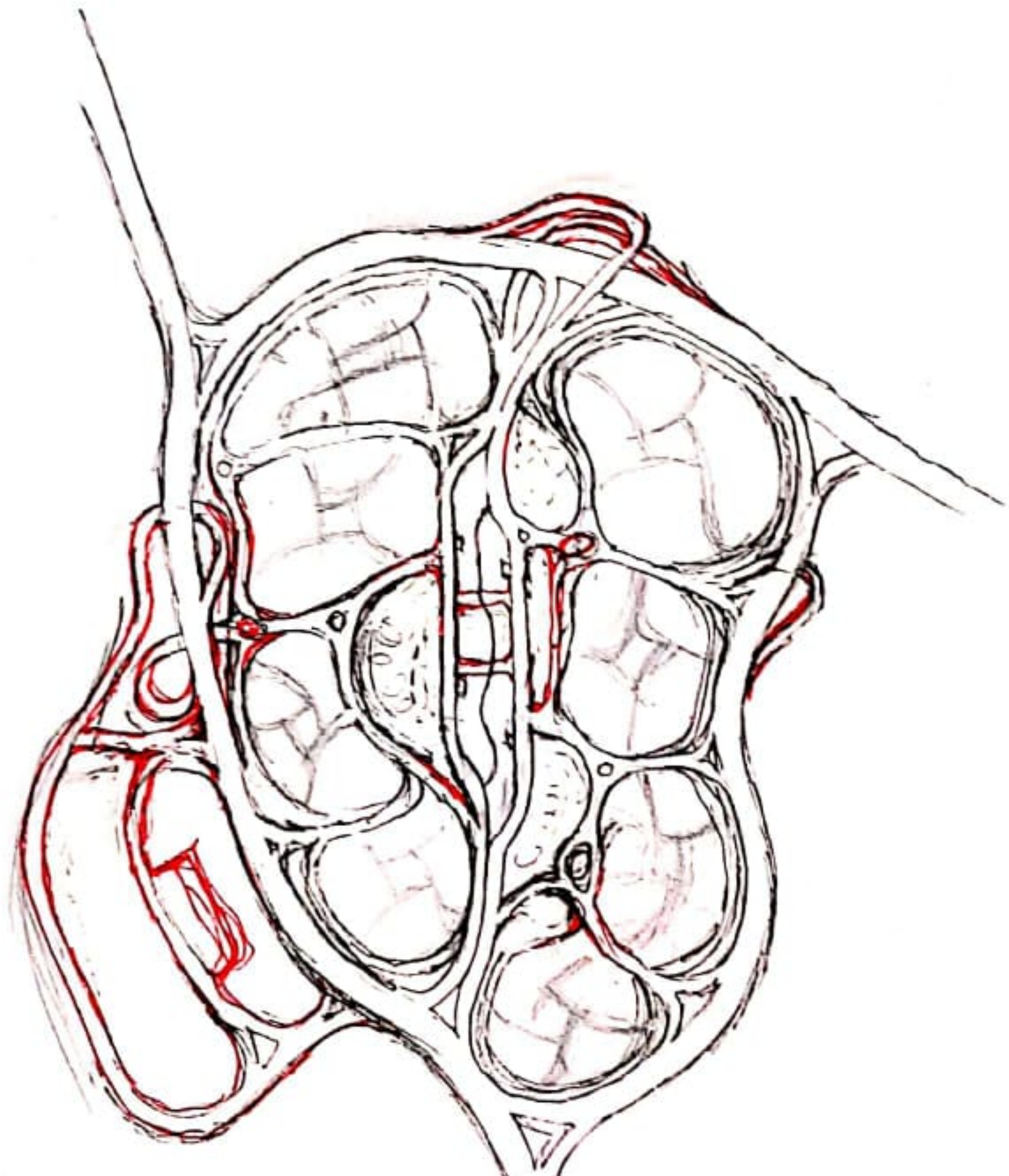
كانت زيارتي جميلة تلك التي كنت أشتري بها منتدياً للتدريس بالهدية من الأماكن والهدية من المواد ، والحمد لله





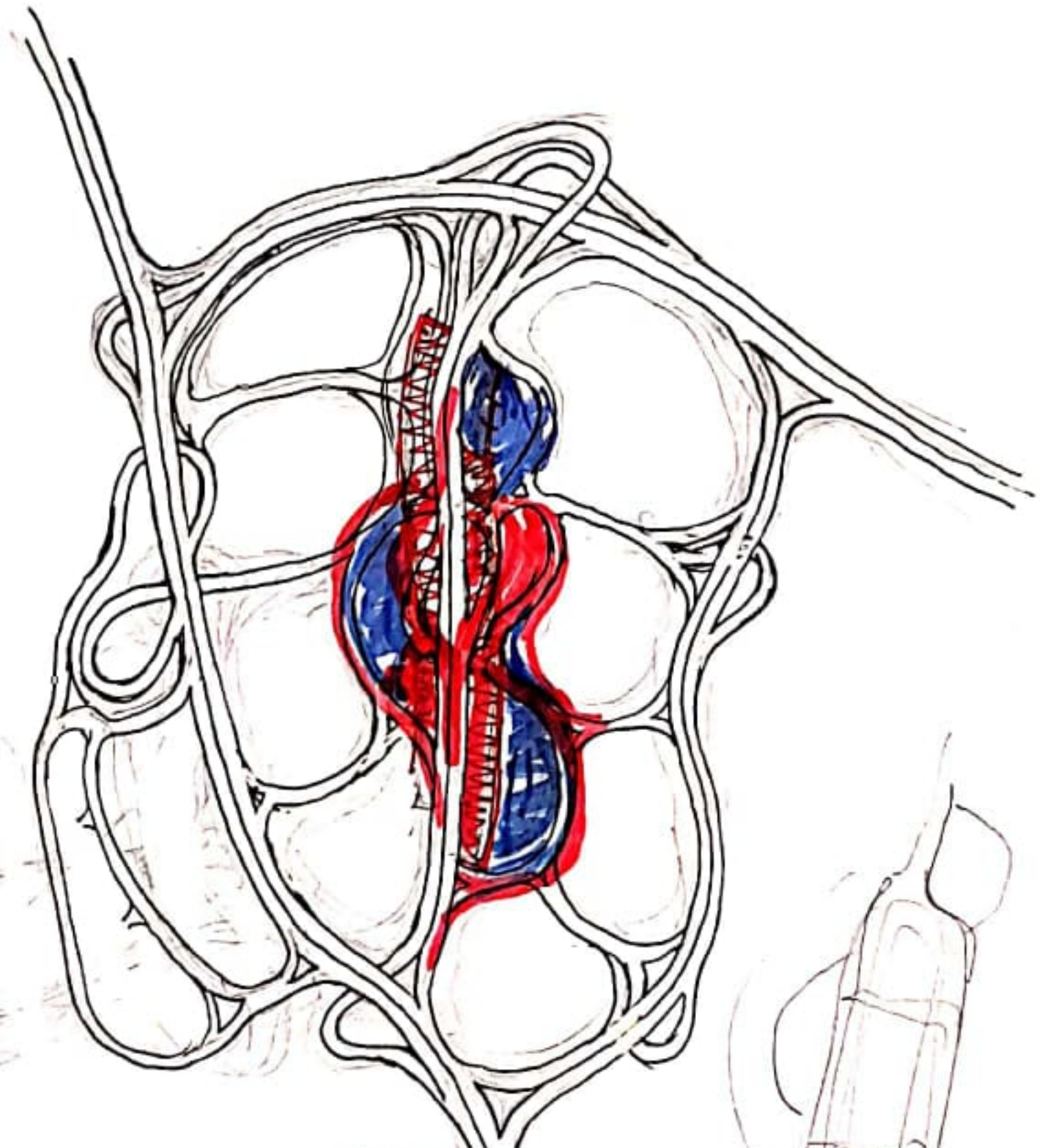
موجز من عيادات تصور  
المخطط الرئيسي العام

٢



إبتداء الاجتهاد في التصوير  
إلى تصوير الرئتين  
مستند

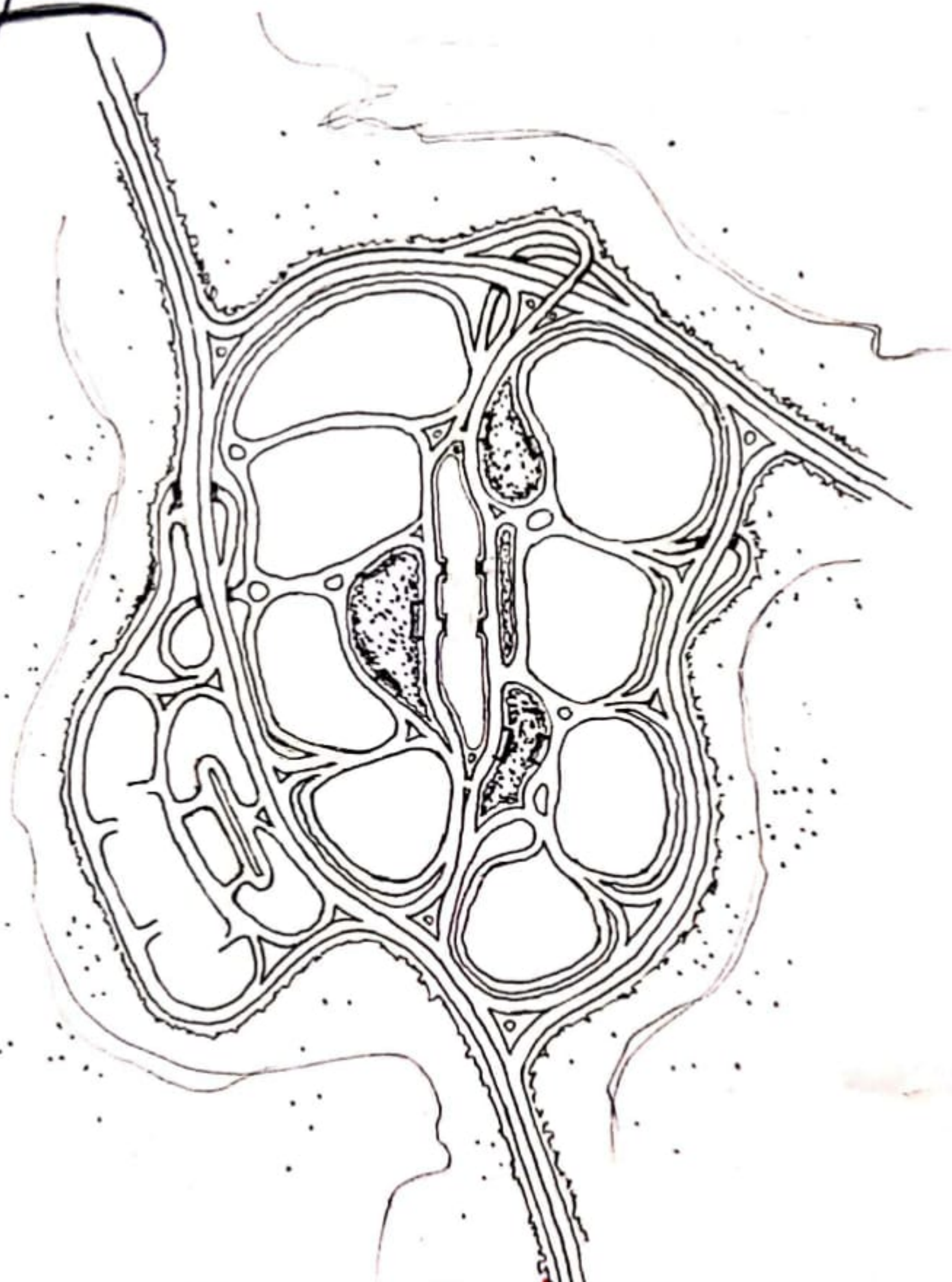
(3)



لا تتردد في الأوتار  
كشكل الخطوط الوردية

٤

المجاري العظم  
عصام صفي الدين



الموصل إلى نسيب  
ورسم المخطط الكريستال

5

المجاری الماء  
عصام صنفی الیون

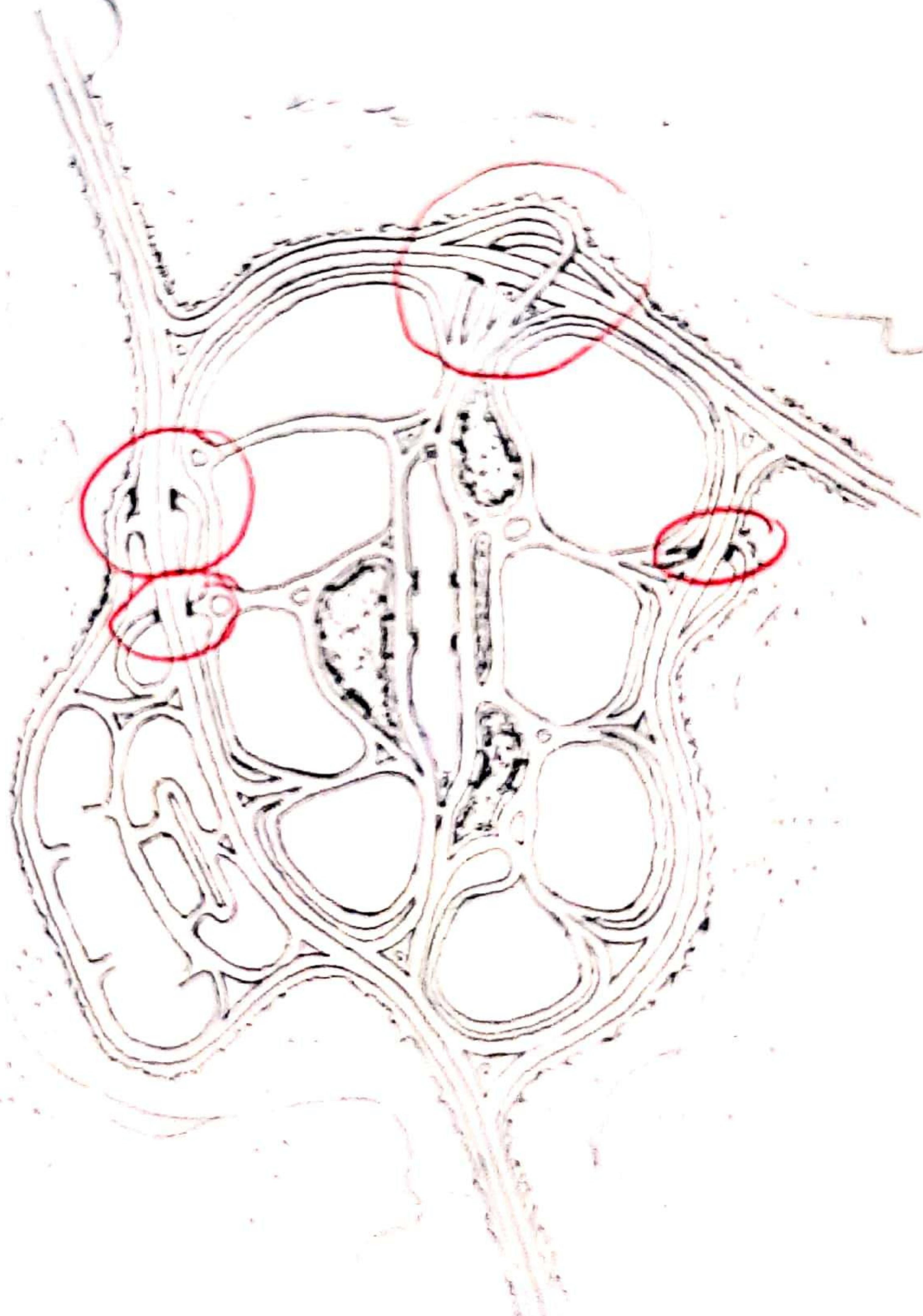


عصام صنفی الیون

هیه شکل انحصار الیون الیون الیون

6

المعماري العالم  
عصام صفي الدين

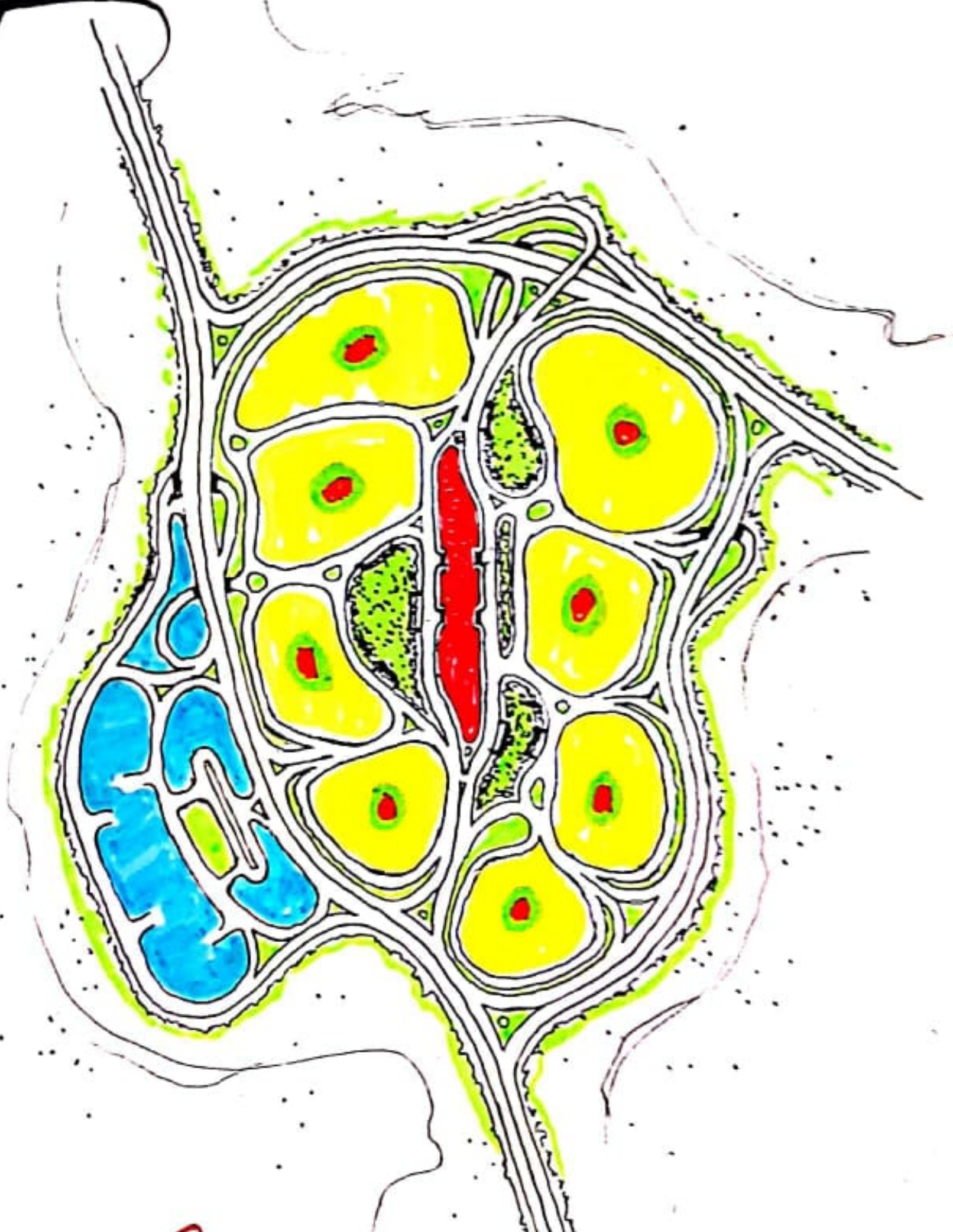


حواضع أنفاق التراص المروري

٧



المعماري الملقب  
عصام صنف الدين



مكونات الخشب واللحاء والسترومات

٨

المخاري المعظم  
عصام صفي الدين



مواضع بانتظام السيارات بالمحور  
• مواضع أسفل المناطق الاواري البخاري الترميم  
• مواضع المنتزعات الخضراء العامة

المجاري العظم  
عصام صفي الدين



اجتاز في تصورات مخطط التجاورات

P

10

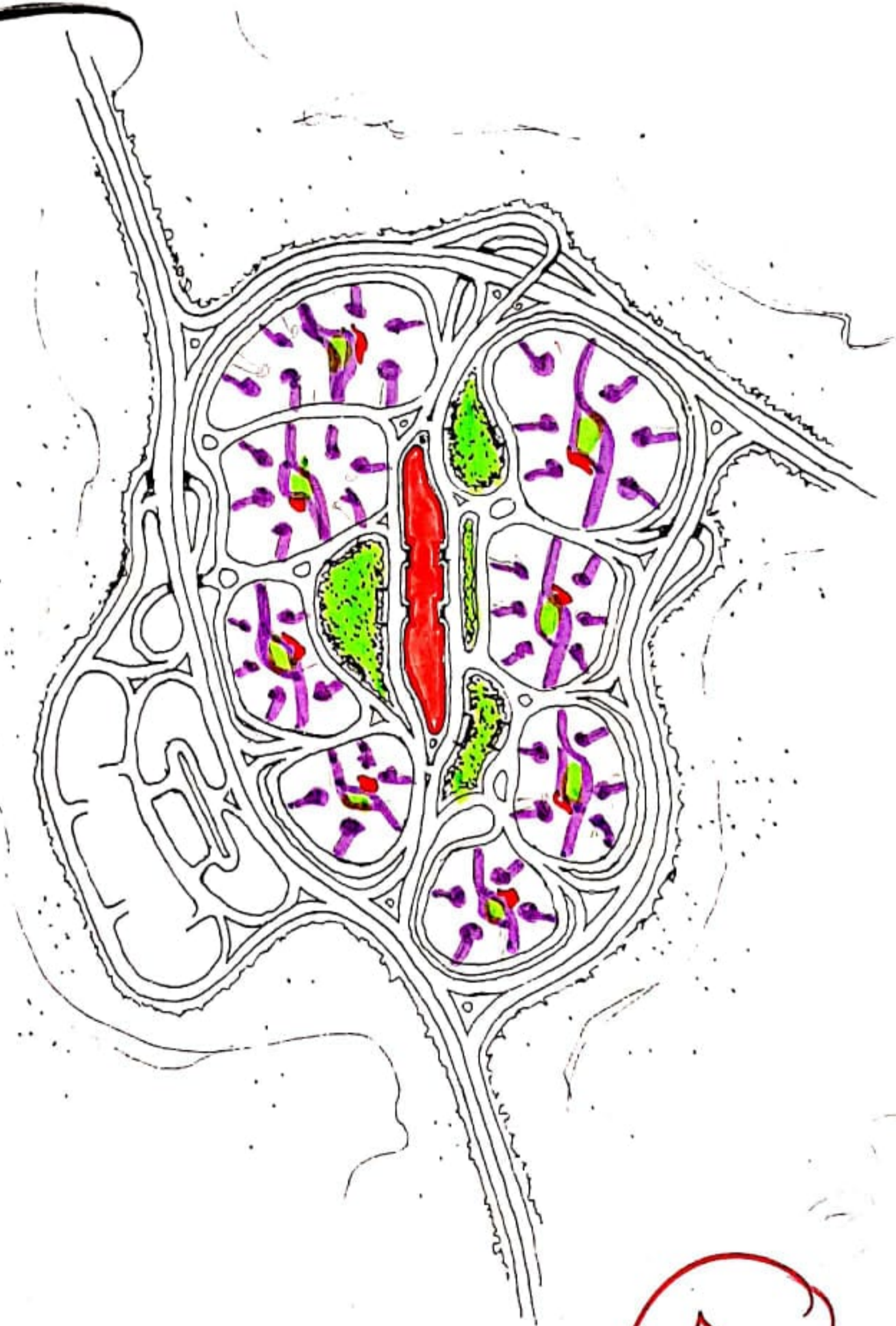
المعماري الحكيم  
عصام صفي الدين



٢

١١

المجاري المعظم  
عصام صفي الدين



٢

15

المعماري المعلم  
عصام صفي الدين



أعمال مجردة النسبة  
إلى موضع الملائك

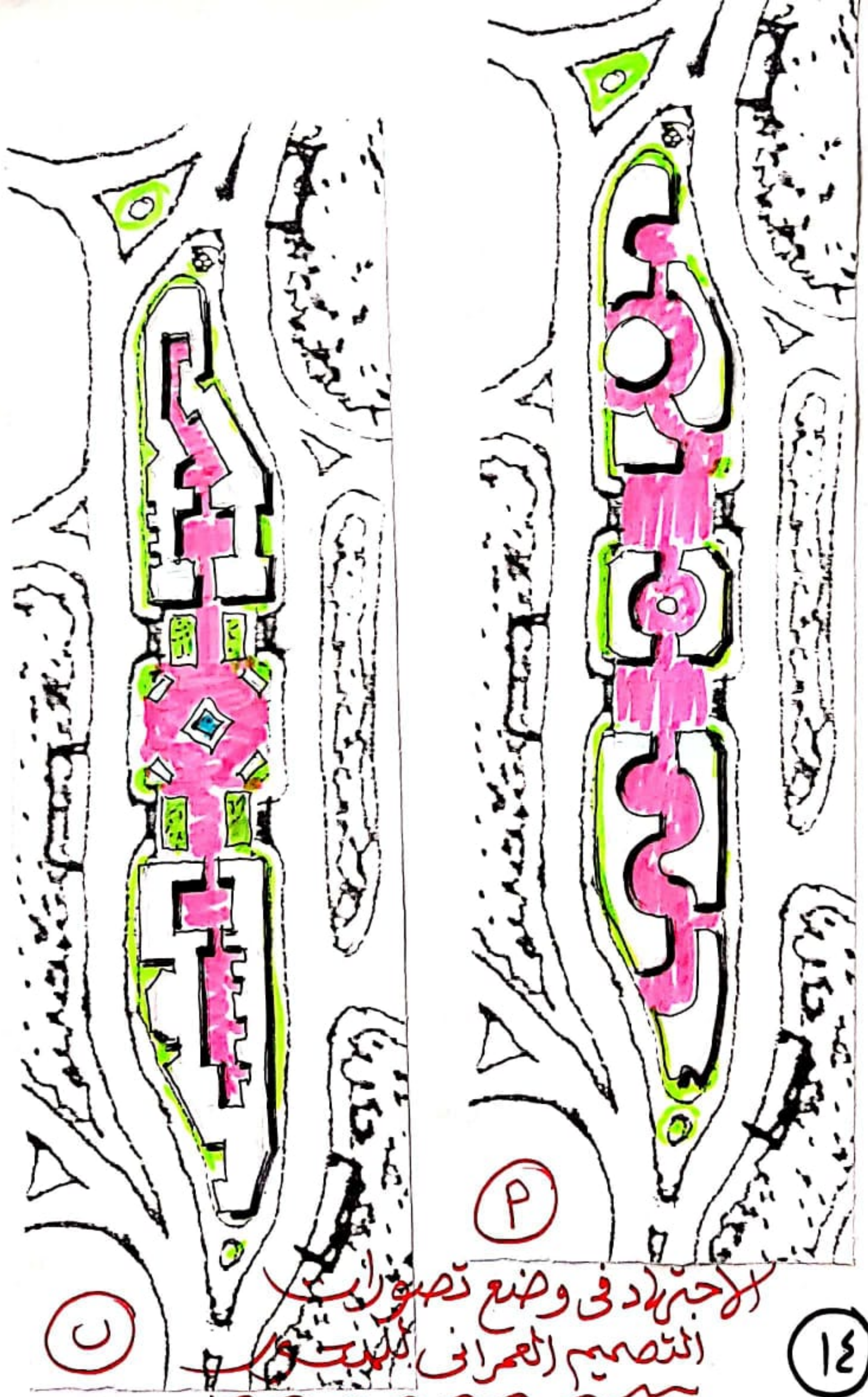


أعمال مراخلة المدينة  
ولها مواصفات  
خاصة برح فنياً  
من حيث الإدراك  
(البصري) عن بعد

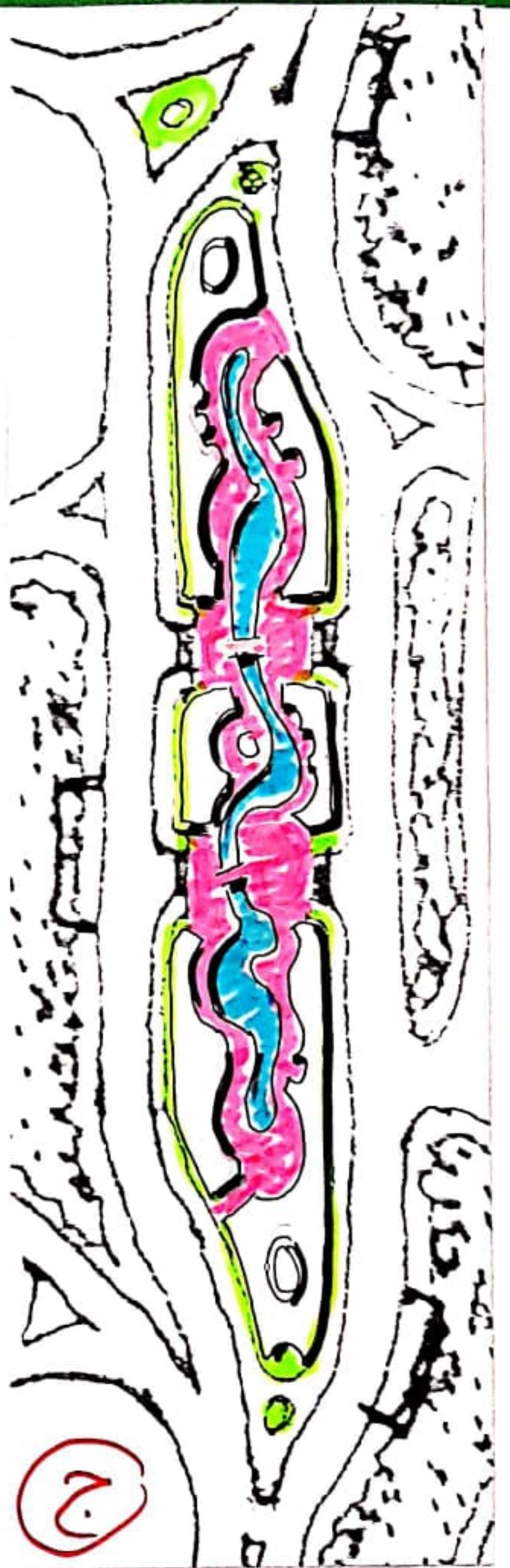
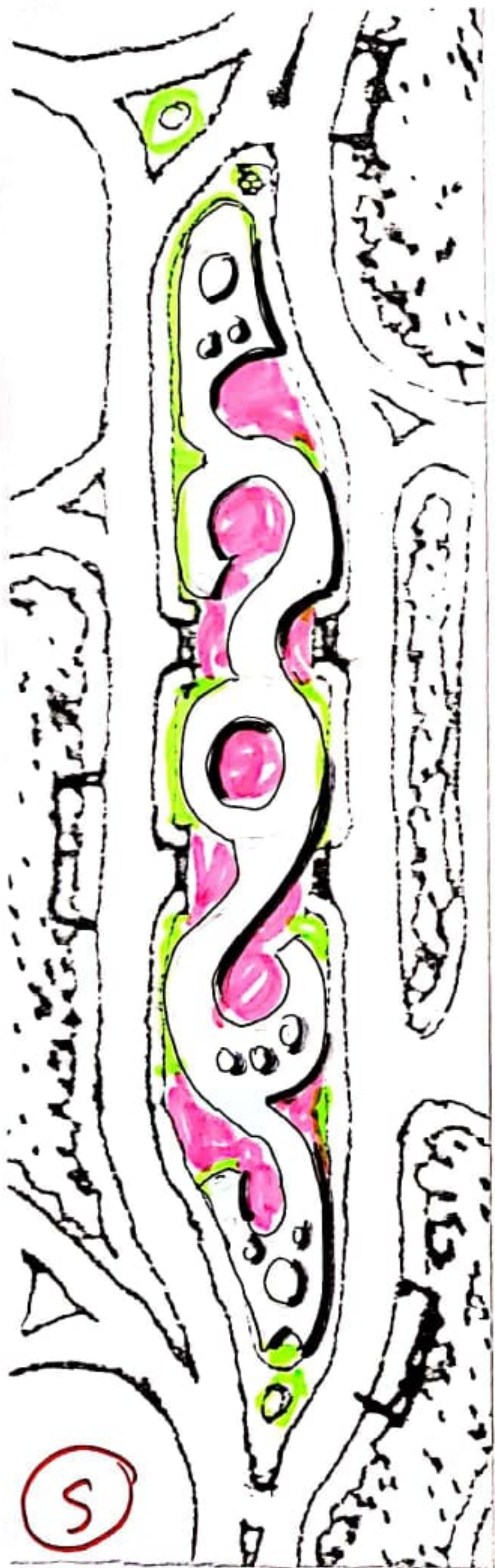


مواضع الأعمال  
الميدانية الجمالية  
مستترة

١٣

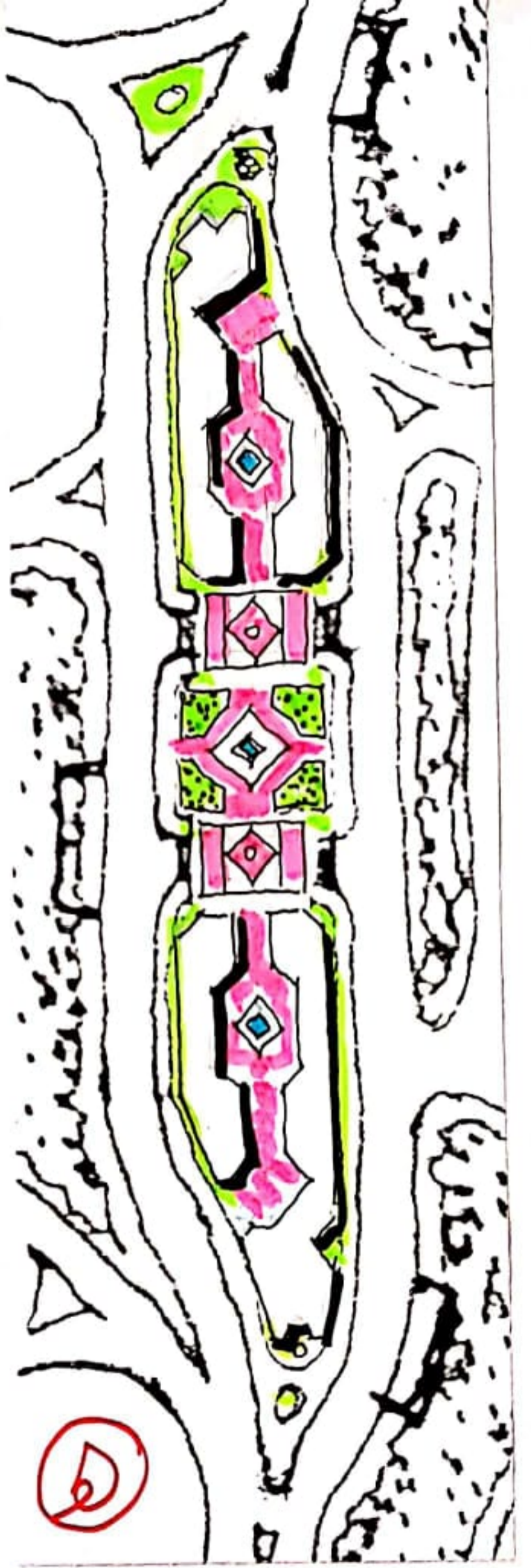


الإحتياجات في وضع التصورات  
التصميم العمراني للمدينة

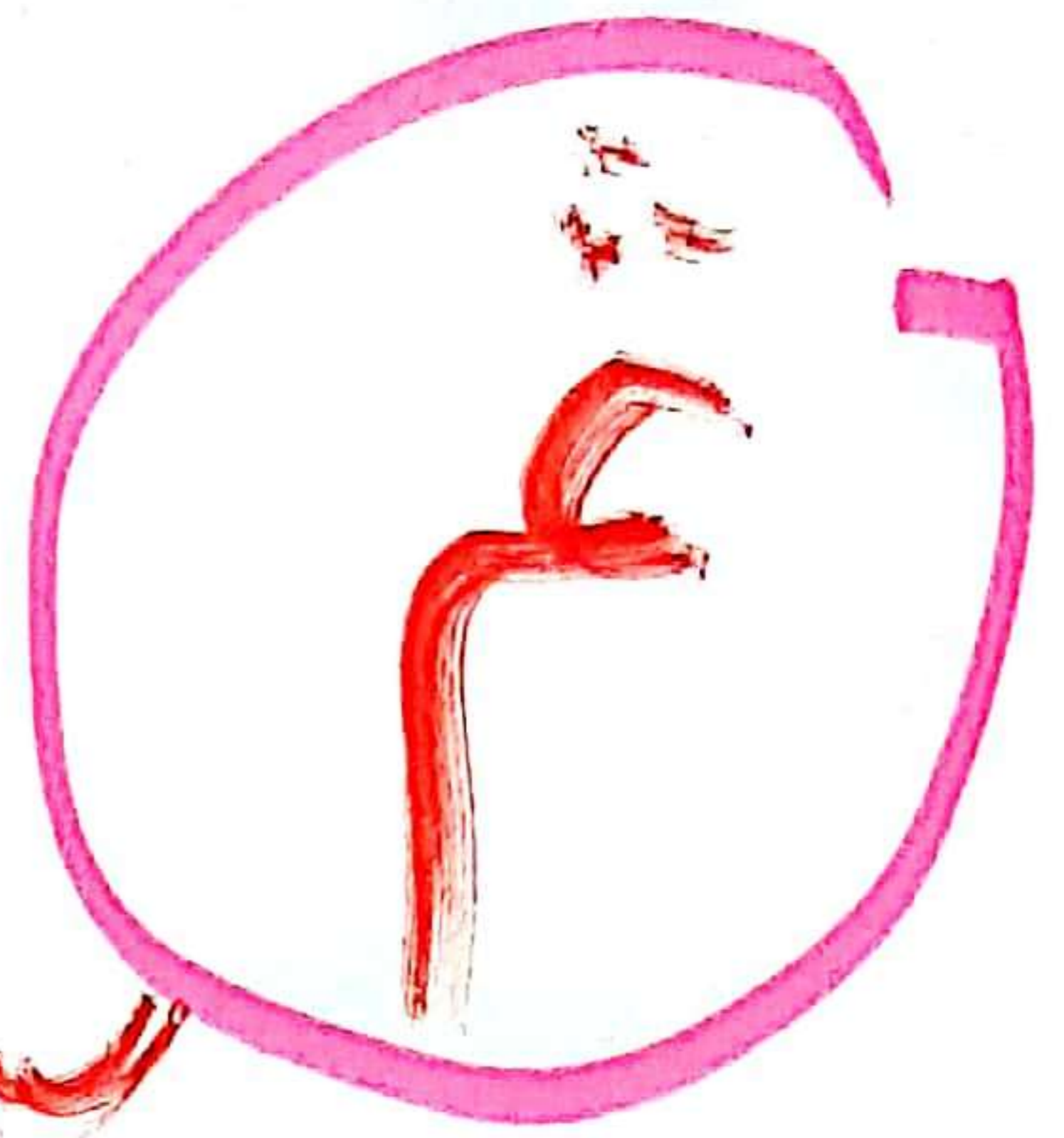


١٥



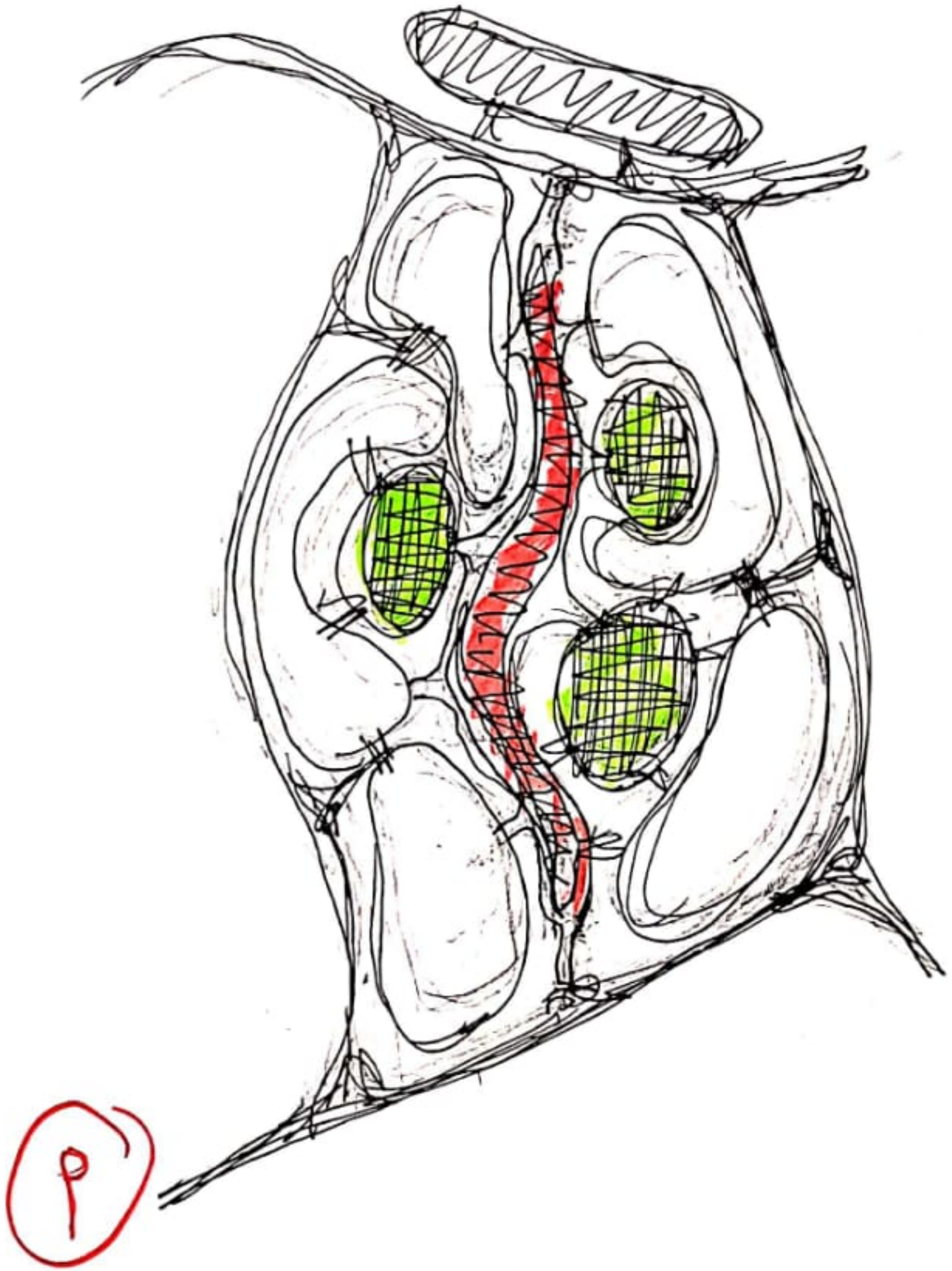


ویندی  
سرسری  
عزیزی

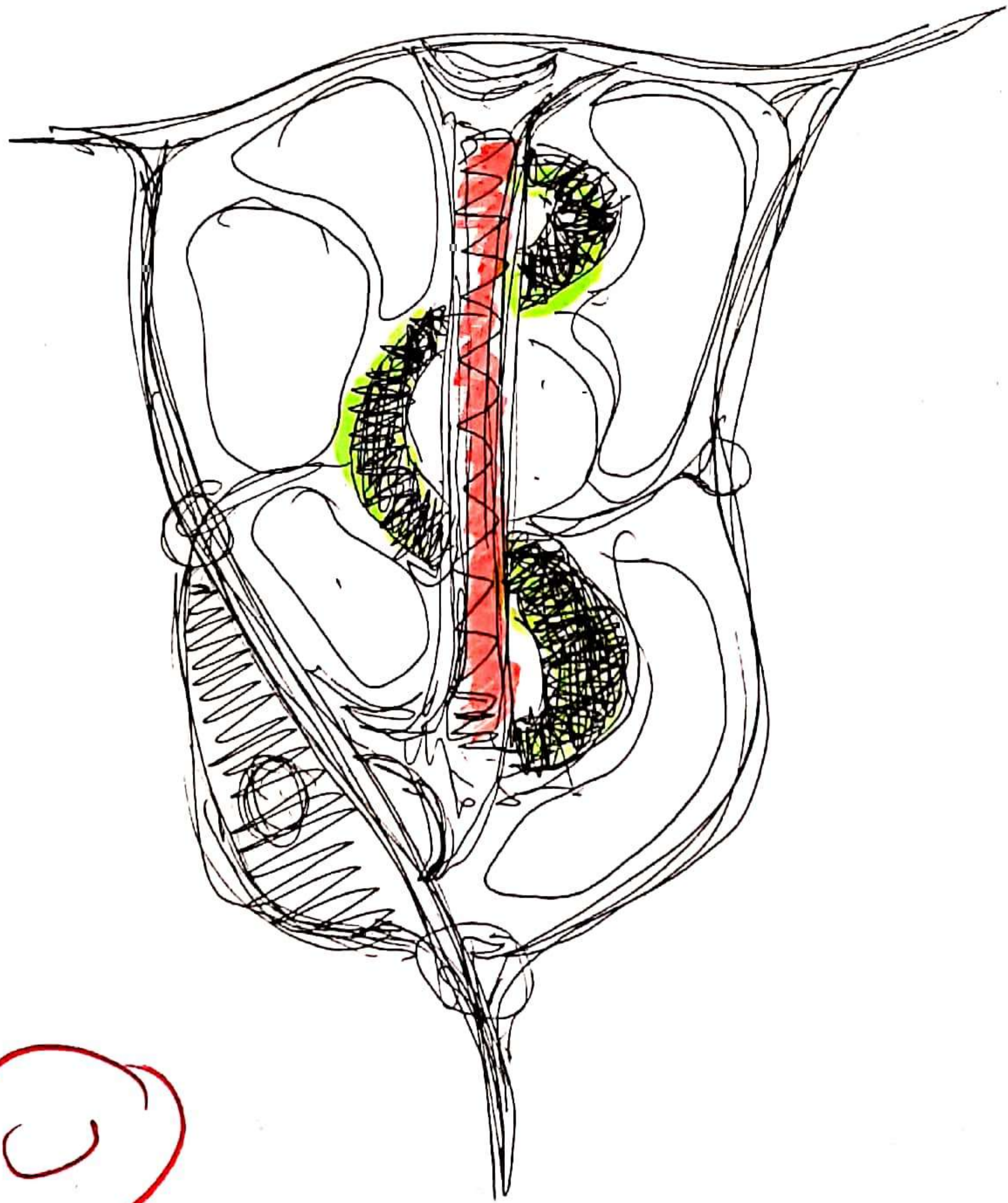


وَصَوْرَاتُ  
لِأَنْبِيَاءِ

لَمُؤَافَقَةِ  
أَنْبِيَاءِ مُتَّبِعِيهِ  
الْأَنْبِيَاءِ



18



٥

١٩

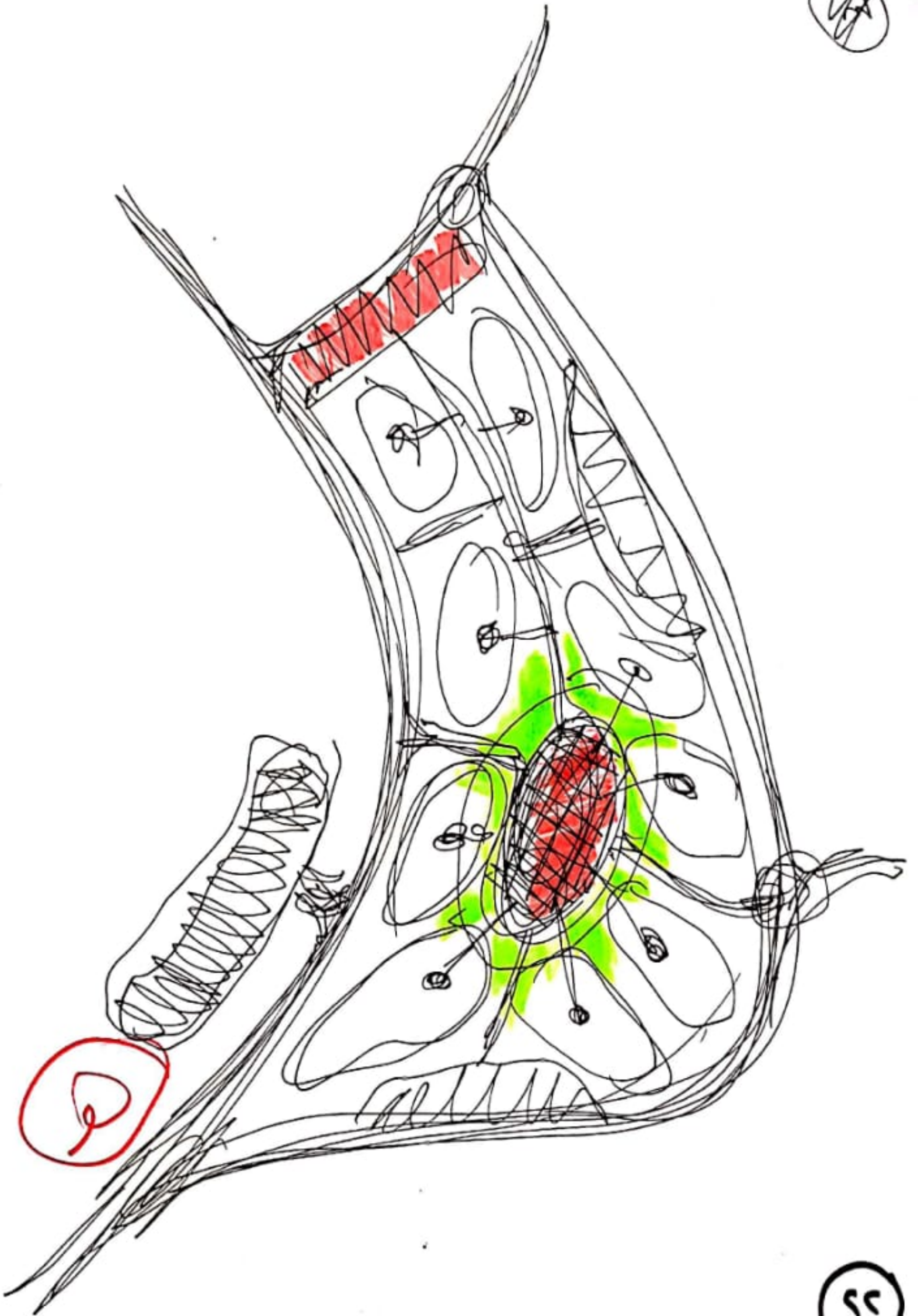




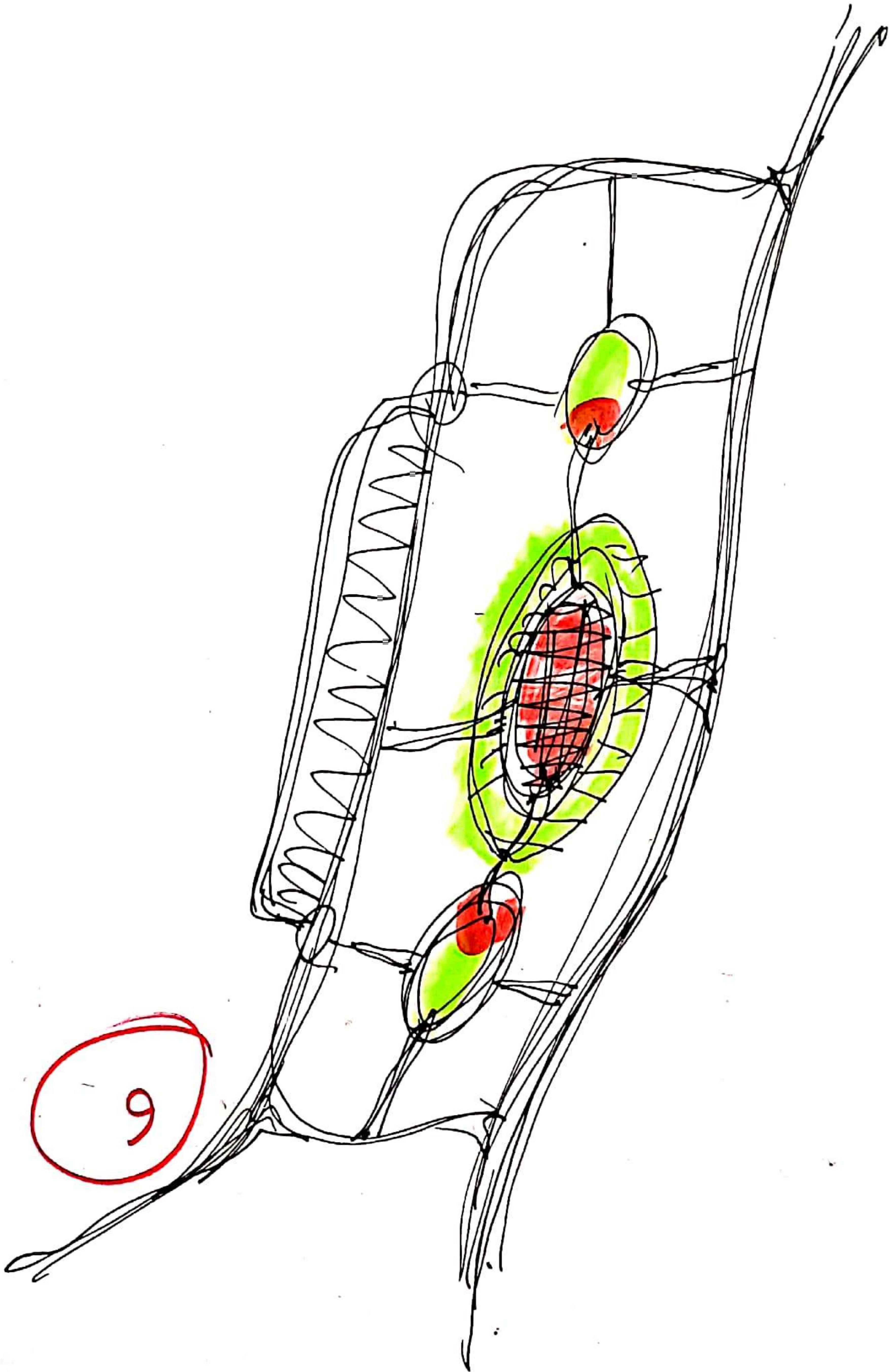
5

6

(17)



(19)

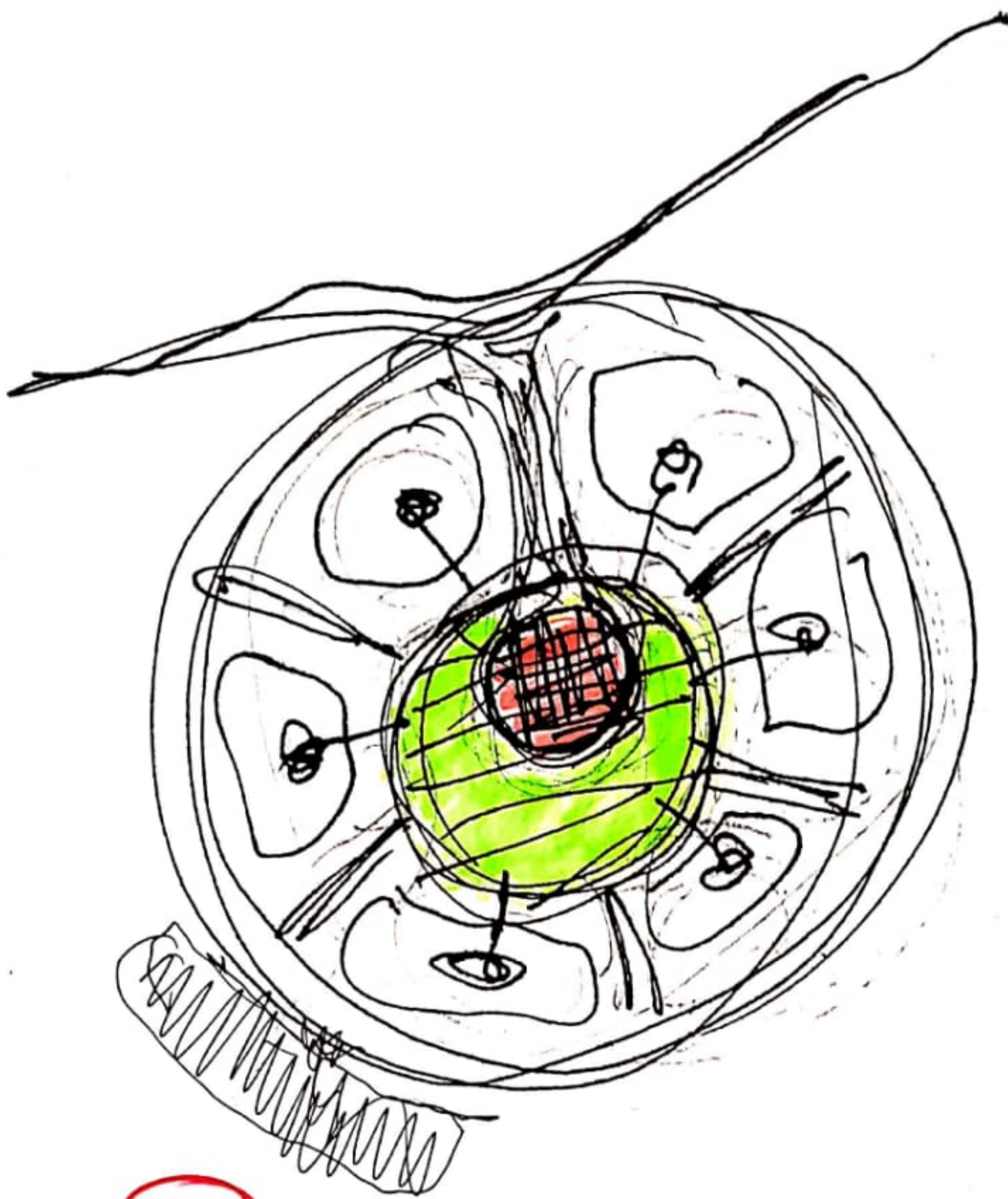


9

25



Handwritten text at the top of the page, mostly illegible due to blurring and noise.



Handwritten Arabic letter 'ز' (Zay) circled in red.

Handwritten Arabic number '٣٤' (34) circled in black.