



() .

شكل ١_ صورته جوية حديثة للمسجد الحرام والعمران المحيط به (٥)



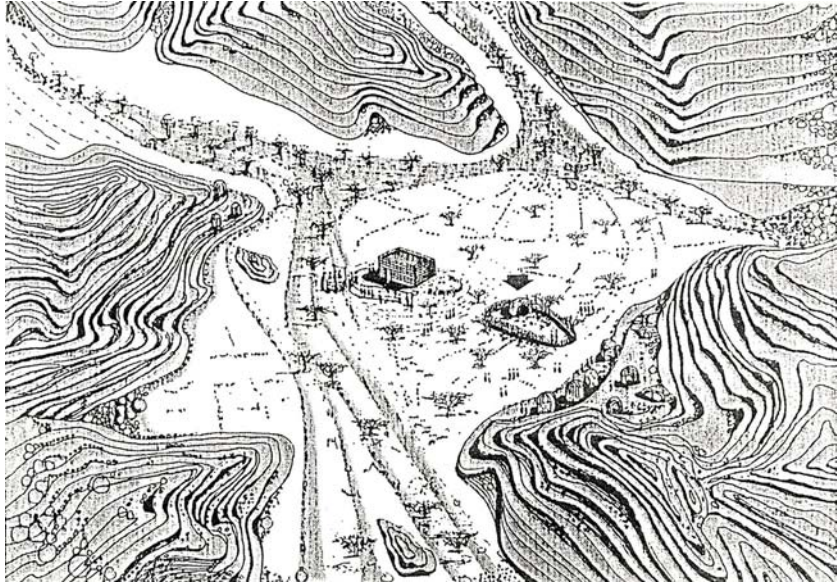
شكل ٢_ العمران حول البيت الحرام في عهد إبراهيم عليه السلام^(٨)

) "

"

.(:

.()



شكل ٢_ العمران حول البيت الحرام في عهد قصي^(٨)

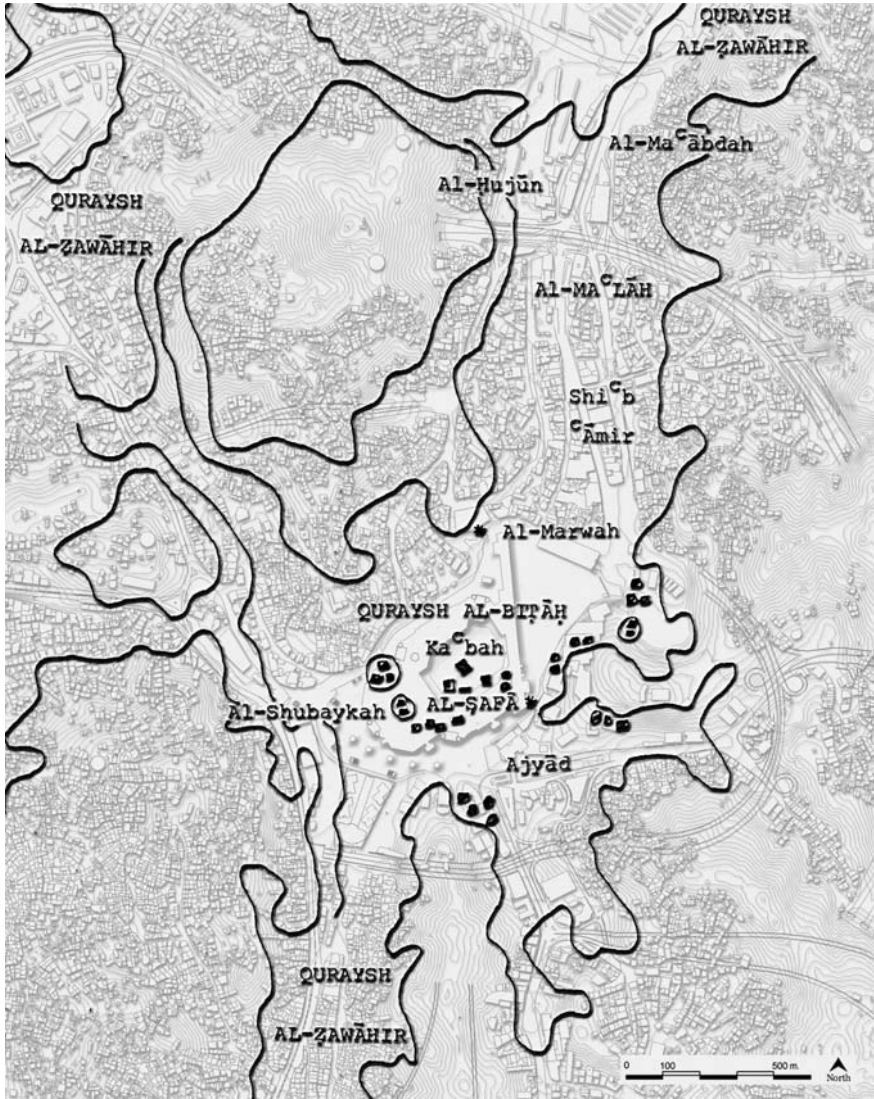
)

(

()

/)

(



شكل ٤_ النسيج العمراني لمكة وقت الهجرة^(٨)

()

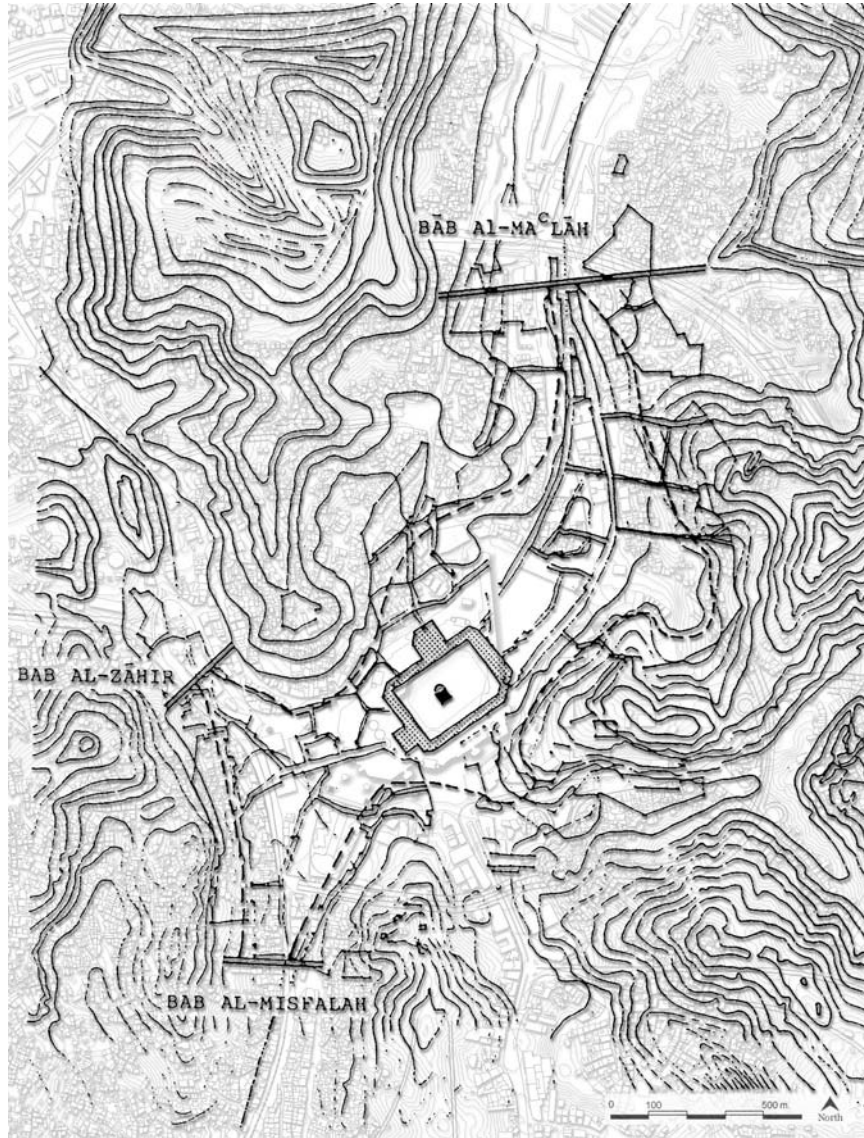
(- - -)

()

()

()

()



() .

شكل ٥_ النسيج العمراني لمكة وأسولرها عند نهاية حكم الدولة العباسية^(٨)

Ludovico di Varthema

()
(- / -)
(/)

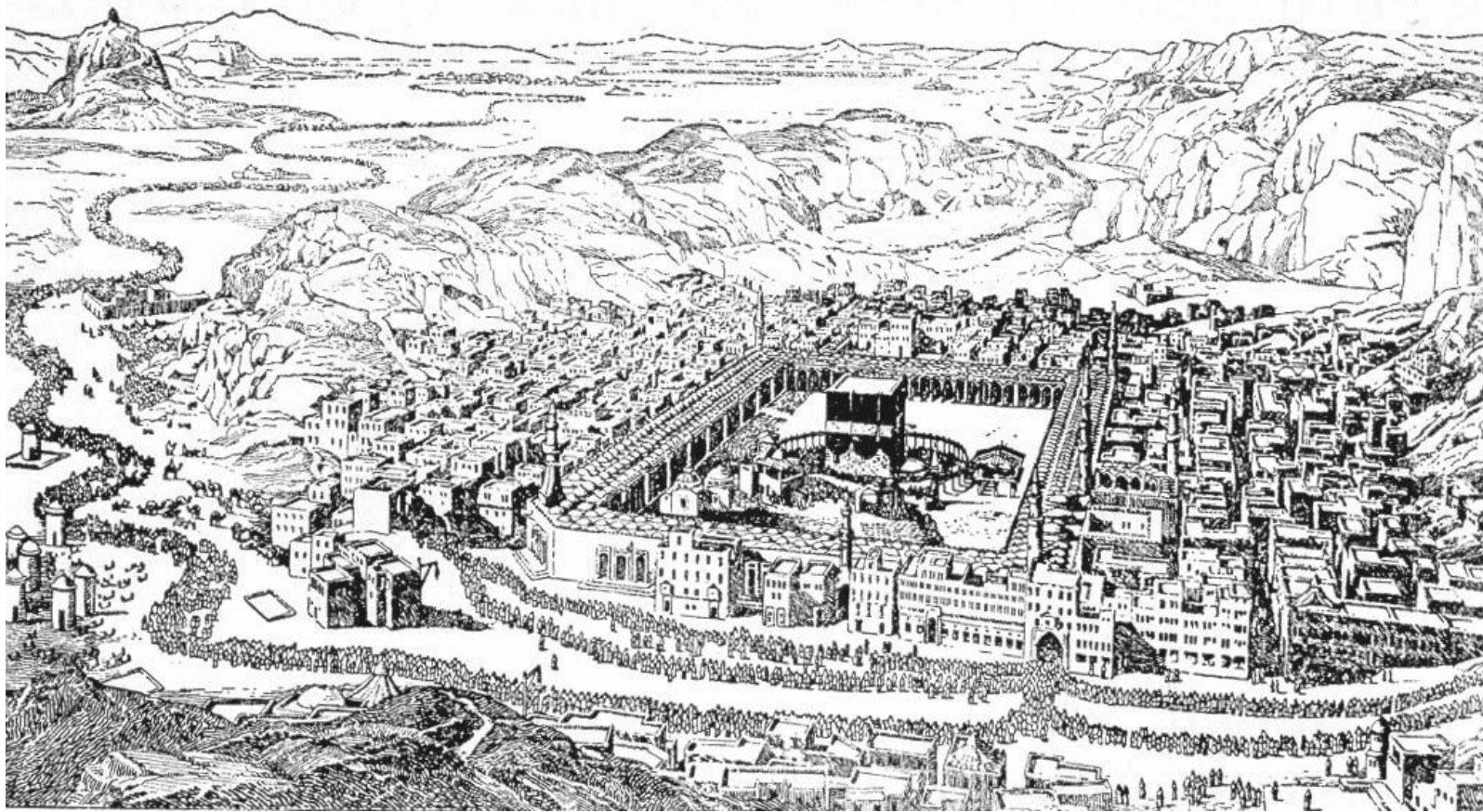
Burckhardt

() ()

()

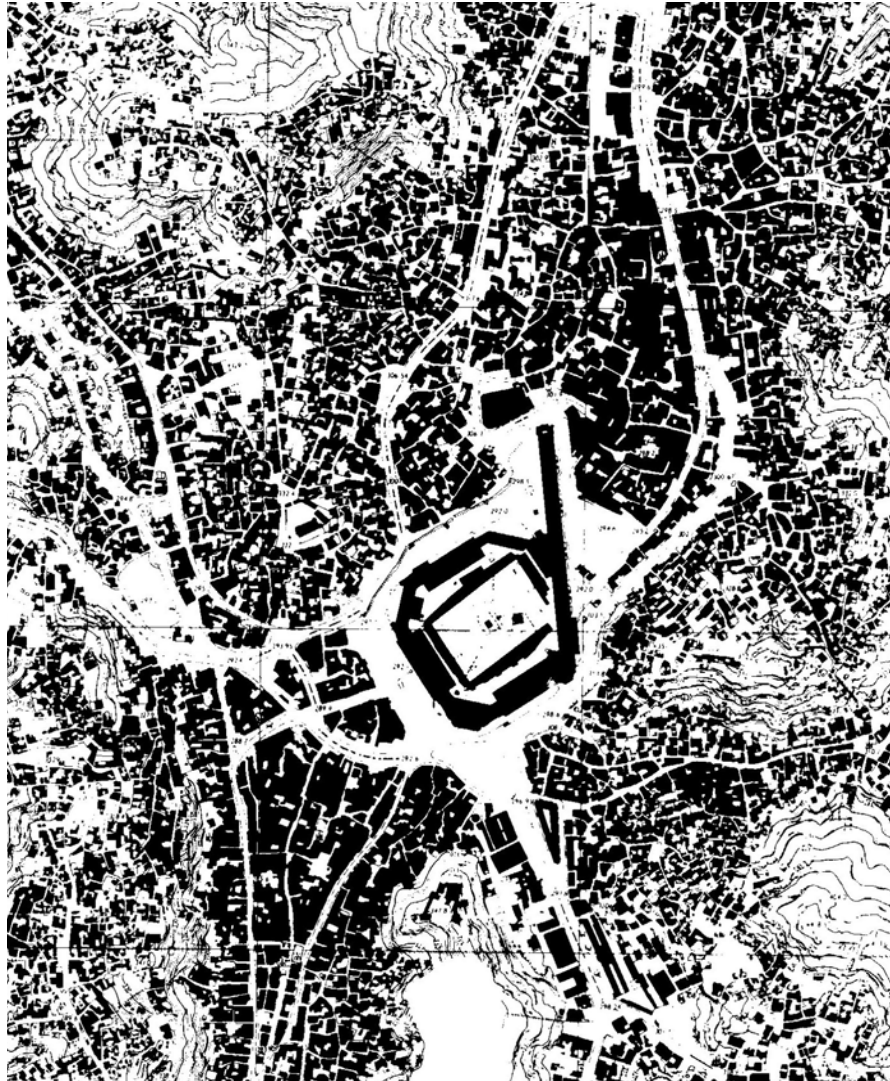


شكل ٦_ النسيج العمراني لمكة في عام ١٨١٤م (٧)



()

(/)



()

()

شكل ٨_ النسيج العمراني لمكة عام ١٩٧٠م^(١)



شكل ٩_ صورة جوية للمسجد الحرام والعمران المحيط بعد التوسعة السعودية الأخيرة عام ١٩٩٩م^(٥)

-;

_*

_*

_*

_*

_*

()-
()-
()-
()-
-
-

- ٦-(Breasted, ١٩٣٥ AD), ANCIENT TIMES, a history of the early world.
- ٧-(Geoffrey king, ١٩٩٨ AD), Traditional Architecture of Saudi Arabia.
- ٨-(Sami M. Angawi, ١٩٨٨ AD), Makkan Architecture, Ph.D. Thesis, School of Oriental and African Studies, University of London.
- ٩-(Thames & Hudsan, ٢٠٠٠ AD), Urban Form In The Arab World – Past and Present.