

ALMAW'EL

CPAS review

النشرة العلمية لمركز الدراسات التخطيطية والمعمارية

ملحق عالم البناء

السنة الاولى - العدد الخامس

الافتاحية



صورة مبنى المركز

لقد اصبح الممثل اسما متداولاً عند الفنانين .. كلمة جديدة لمفهوم شامل يضم العمارة والاسكان والتخطيط والاستيطان .. وتسير الممثل في عددها الخامس في احضان « عالم البناء » .. معبرة عن رسالة المركز . التي تدعو الى بناء الشخصية الاسلامية المعاصرة في البناء والتعمير . وهي دعوة بدأت تظهر بصورة واضحة في السنوات القليلة الماضية .. سواء في المؤتمرات أو الندوات والدراسات .. وأنشأت لها المؤسسات الخاصة مثل منظمة جائزة الاغا خان للعمارة .. وتستمر هذه الدعوة في مصر .. في ندوات يوم المهندس ثم في قرارات لجنة العمارة بالمجلس الاعلى للثقافة .. ثم في المؤتمرات التي تعد للمحافظة على التراث وحياء العمارة الاسلامية .. ومركز الدراسات التخطيطية والمعمارية هو احد المؤسسات الخاصة التي سبقت على هذا الطريق .. في طابع بنائه .. في برامج تدريبيه .. ولم يعد امر احياء التراث الاسلامي في العمارة والتخطيط بالنسبة للمركز نظرية تلقى او توصية تتخذ أو دعوة ينادى بها .. ولكنها برامج تنفذ .. وعمل يؤدي .. وفكر يتجدد ومشروعات معمارية وتخطيطية تصمم وتخطط .. بمفهوم جديد يري القيم الحضارية الاسلامية .

والممثل من ناحية اخرى تعتبر ملتقى للدارسين والمشاركين في الدورات التدريبيه التي ينظمها المركز وهم يفدون اليه من كل عميق يبتغون العلم ويسلكون النهج الحضاري للعمارة الاسلامية .. من هنا بدأت رسالة المركز علما واعلاما مع تقديم الخدمات الاستشارية المعمارية والتخطيطية بنفس المفهوم الحضاري .. وترجو ان نكون قد وفقنا للوقوف على بداية الطريق .. طريق الخير وطريق البناء .

أخبار الموئل

• زار المركز عدد من الممارين والمخططين العالميين للتعرف على مجالات العمل فيه ومدى امكانية التعاون معه في المشروعات المعمارية والتخطيط في مصر والعالم العربي

وقد اهتم جميعهم بالرسالة الحضارية للمركز لحياء القيم الاسلامية في التخطيط والعمارة المعاصرة .

قدم المركز شكره الى الاستاذ فريد مجدى سكرتير تحرير مجلة عالم البناء السابق على الجهود الكبيرة الذى بذله فى اخراج الاعداد الثلاثة الاولى من المجلة . ونظرا لضغط العمل الذى يقوم به الاستاذ فريد مجدى وعدم امكانه التفرغ للعمل بالمجلة .

فقد تم تعزيز جهاز التحرير والادارة والتوزيع بحيث يكون مكتفيا ذاتيا وهذه اضافة جديدة لنشاط المركز فى هذا المجال .

•لقى المركز محاضره عن احياء القيم الاسلامية فى التخطيط والعمارة المعاصرة وذلك بمناسبة يوم المهندس الذى نظمته نقابة المهندس يوم ٧ أكتوبر ١٩٨٠ كما شارك فى الندوة كل من الدكتور احمد كمال عبد الفتاح والدكتور فريد شافعى والمهندس على خيرت والمهندس اسماعيل على .

• تلقى المركز الكتيب الخاص بالندوة التى نظمتها مؤسسة اغاخان لجائزة العمارة التى عقدت فى جاكارتا بأندونيسيا فى مارس ١٩٨٠ وكان موضوع الندوة عن الاسكان .. كعملية وتشكيل عمرانى .. وقد اشترك فى هذه الندوة الدكتور منى سراج الدين والدكتور قدرى العرنى .

• يقوم المركز بالاعداد لبرنامج الدورات التدريبية لعام ١٩٨١ كبداية على طريق العلم والمعرفة .. وسوف يكون موضوع الدورة الاولى فى عام ١٩٨١ عن « ادارة الانشاءات » وهذه من اهم الدورات التى تمم العاملين بتنفيذ المشروعات الكبيره .

• تلقى المركز دعوة لتقديم عرضه بخصوص اعداد التخطيط الهيكلى للساحل الشمالى فى مصر بين الكيلو ٣٤ والكيلو ١٠٠ غرب الاسكندرية ويهدف المشروع الى تسكين جمعيات الاسكان التعاونى فى المنطقة وتنمية الموارد السياحيه فيها .

• تلقى المركز دعوة من المركز التجارى الإيطالى بالقاهرة لحضور اجتماعات مركز التنمية الإيطالى - الذى عقد فى مدينة زيمنى فى الفتره من من ٩ الى ١١ أكتوبر ١٩٨٠ وذلك لتنظيم اللقاءات بين المنتجين الإيطاليين والمهتمين بعالم البناء فى الدول العربيه ونيجيريا .. وقد حضر الاجتماعات الدكتور عبد الباقي ابراهيم رئيس المركز ومندوبين من الكويت ودولة الامارات العربيه والجزائر والمملكة العربيه السعوديه والسودان .

• بدأ الهيكل التنظيمى للمركز يأخذ أبعاده الاساسية بتعيين المهندس هشام زهدى رئيسا للقسم المعمارى والمهندس سامح العلايل رئيسا لقسم التخطيط ومشرفا على ادارة التدريب والاستاذ سامر المفتى مديرا لتحرير مجلة عالم البناء .. وبذلك يرتفع الهرم التنظيمى للمركز مع اتساع نشاطه تحقيقا لمبدأ الانتاء والمشاركه فى العمل .

أعلان

يعلن مركز الدراسات التخطيطية والمعماريه عن عزمه اصدار كتيبات مجموعه من البحوث النوعيه المركزه فى مجال التخطيط والعمارة والبناء . تساعد على استكمال عناصر الدراسات المعماريه والتخطيطيه وتكاملها . مثل تكاليف البناء - العائد الاقتصادى و الاجتماعى للمشروعات - الكثافات السكانيه فى المناطق السكنيه - المزج الاجتماعى فى تخطيط المناطق السكنيه - الإحتالات فى استعمالات الاراضى - النمو العضوى للمشروعات العمرانيه - تنظيم العمليات التنفيذيه للمشروعات العمرانيه - اللوائح التنظيمية لحياء التراث الاسلامى فى العمارة والتخطيط واستنباط أنماط جديده للاسكان الاقتصادى - البناء فى المناطق الصحراوية - تطور البيئه الاساسية فى المشروعات التخطيط - وغير ذلك من الموضوعات النوعية ،

والمركز يود أن يتعاقد مع من يجد فى نفسه القدره على البحث للمساهمة فى اصدار هذه الكتيبات تحت اشراف المسؤولين بالمركز .

عمارة الصحراء فى حى السننڊاڊية بالواحات الخارجة بمصر

د. عادل يسن

عمقا فى دراسه التغيرات الحراريه من الداخلى والخارج على مرور أيام فصول السنه .. كما يتطلب عمقا فى دراسه المتطلبات المعيشيه للسكان ومدى ملائمتهم الفراغات السكنيه لها .. أن فى تراثنا المعمارى ثروة غنيه ومراجع عمليه لكل الدارسين وكل الباحثين والماده العلميه لهذا المقال هى أساس لدراسات أكثر تفصيلا تشمل العمارة الصحراويه فى مصر وفى مثيلاتها من الدول الاسلاميه .

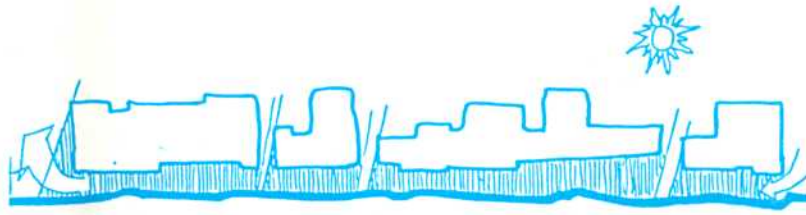
التغيرات العديده أو الايقاعيه التى تمثل بعض جوانب القيم التصميميه للعمارة الاسلاميه .

والماده البنائيه للدرب أو الحى تنبع من البيئه وتتلائم مع المناخ السائد ، فالدرب بفراغاته المفتوحه أو المظلل ومواد البناء بشكل عاملا هاما فى تحريك الهواء وترطيبه وذلك بانكساره من جزء لآخر فى الفراغ افقيا ورأسيا . والبحث فى هذا المجال يتطلب عمقا فى دراسه نوعيه الماده البنائيه ومعدلات تحملها كما يتطلب

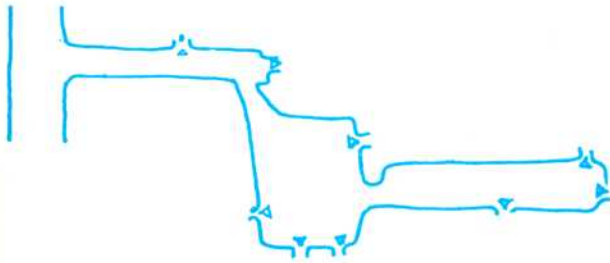
للصحراء خصائصها البيئه والاجتماعيه المميزه .. الأمر الذى يؤثر على مظاهر الحياه فيها ويعطيها طابعا خاصا يعبر تعبيرا مباشرا عن الأرض والمجتمع ومع مايرتبط بها من أسلوب فى البناء وسلوك فى الحياه له مقوماته الاسلاميه فقد شكلت البيئه الصحراويه عقليه العربى المسلم وساعدته على التفاعل المشترك بين وسائل الحياه بها وبين أفكاره وفلسفاته فى التعبير عن الجوانب الميتافيزيقيه فى حياهه . وبذلك تظهر البساطه والتلقائيه فى حياه المجتمع والصدق والتجرد فى التعبير المعمارى .

وحى السننڊاڊيه وقد يعبر عنه بالحاره بمفهومها المعروف .. عبارة عن شارع ذو بوابه بسيطه تفتح على أحد الشوارع الرئيسيه فى المدينه والبوابه لها مميزاتها المعماريه التى تتميز بها عن غيرها من بوابات أخرى التى تفتح على نفس الشارع . وبالمرور فى هذه البوابه المفتوحه ينتقل السائر من الفراغ العام الى فراغ شبه عام وهو عباره عن الشارع المغلق .. أو الدرب .. الذى تفتح عليه عدد من الأبواب التى تصل الى الوحدات السكنيه التى يتكون منها الحى أو الدرب أو الحاره بالمفهوم العام .. والشارع المغلق هو شارع مغطى إلا من فتحات صغيره فى السقف وذلك حياه له من شدة الحراره وتوفيرا لقدرة معين من الضوء الذى يحتاجه الانسان فى حركته داخل الدرب .

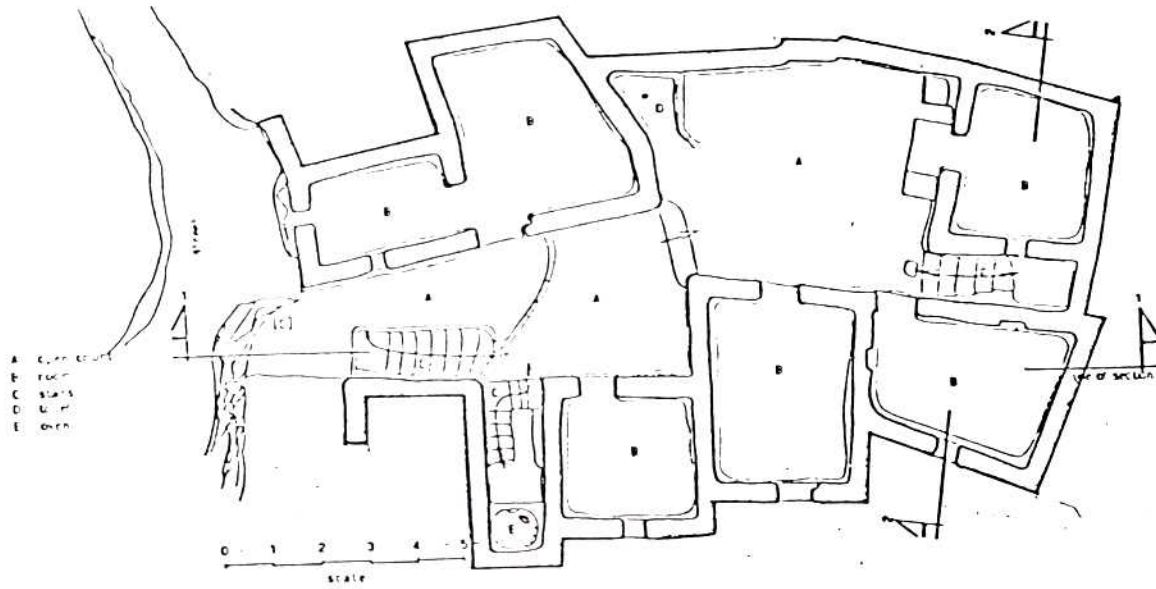
وتفتح على الدرب مجموعه من الأبواب التى تؤكد خصوصيه الفراغ داخل الوحدات السكنيه . وهنا مثال لأحد هذه الوحدات السكنيه التى يظهر فيها نفس التدرج فى الفراغات داخل الوحده السكنيه الواحده . والصوره المتكامله لتخطيط الحى أو الحاره أو الدرب مع الصوره الداخليه للوحدات السكنيه تمثل بعض



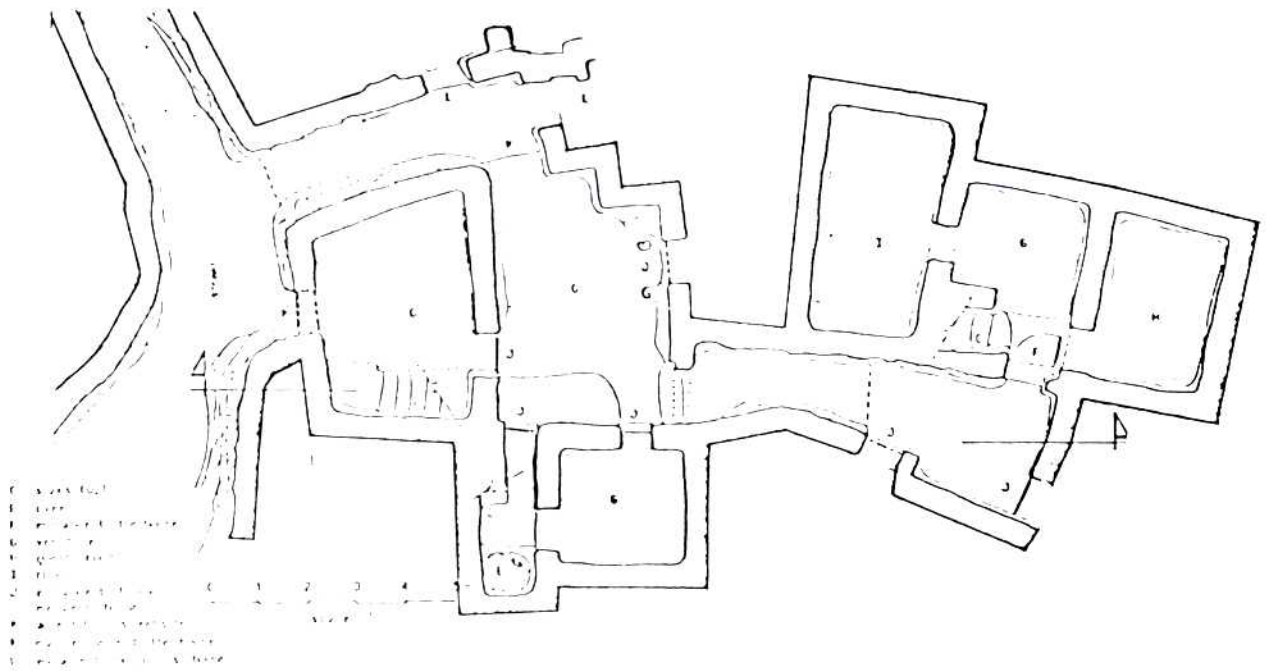
قطاع طولى بدرب السننڊاڊية



الشارع المقفول (الحاره) درب السننڊاڊية وبه تسع بيوت

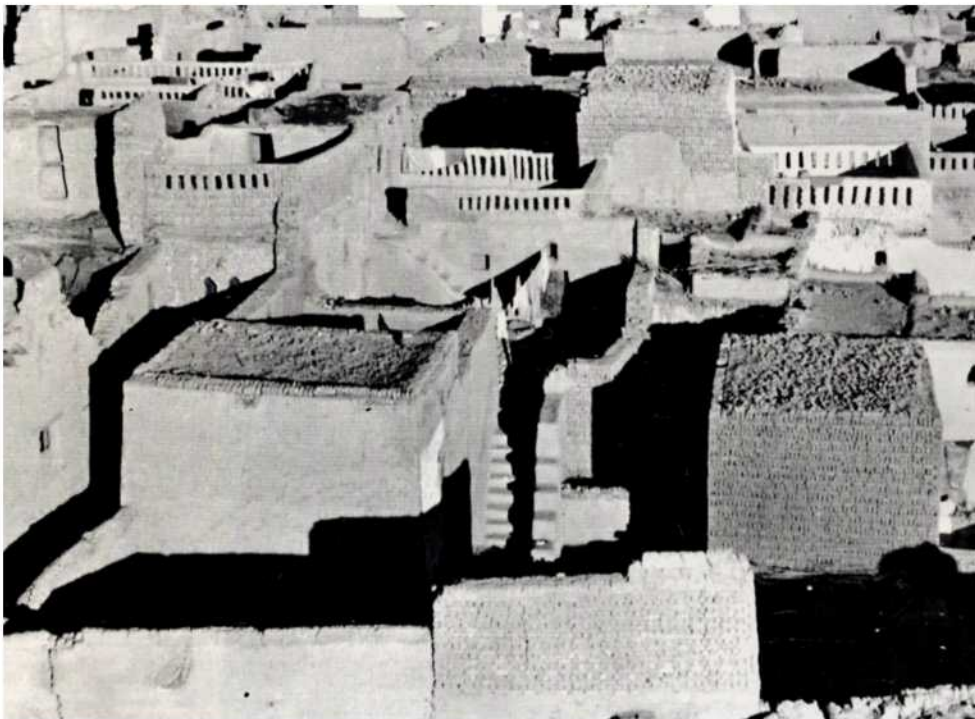


مسقط الدور الأول لأحد بيوت درب السنادادية



مسقط الدور الأرضي لأحد بيوت درب السنادادية

أحاره أو الدرب، الطريق المغلق
المستوف والمفتوح



مادة البناء - والظلال والاتجاه الى الداخل في
العمارة الصحراوية بمدينة الحارثة

الصعود الى الضوء ... من داخل المبنى في حى
السنداديه بالخارجة .



مادة البناء ... في الأرض والأشجار في درب
السنداديه بالخارجة .



Al-Mawe'l News

(The Center's Activities)

● The Center has received an invitation from the Italian Trade Center in Cairo to attend CISE Encounter held in Rimini in Italy for the period between 9-11 October 1980. The purpose of this gathering is to arrange an encounter between Italian manufacturers and those involved in the construction field in the Arab World and Nigeria. The Encounter was attended by Dr. A. Ibrahim, President of the Center and representative of Kuwait, United Emirates, Algeria, Kingdom of Saudi and Sudan.

● The Center has been invited to prepare an offer for the skeleton plan of the north west coast of Egypt, the area between kilometer 34 and 100 west of Alexandria. The aim of the project is to provide housing for cooperative housing societies in the area and to develop the touristic potentialities.

● The organization setup of the Center has further been reinforced by the appointment of Arch. Eng Hisham Zohdy as Chief of the Architecture Department, Eng. Sameh El-Alaily as Chief of the Planning Department and supervisor of the Training Activities of The Center and Mr. Samer El-Mofty as Managing Editor of Alam Al-Bena'a Magazine.

● The Center is currently preparing for the 1981 training program due to the remarkable success achieved in the 1980 training program which has been a starting point on the path of knowledge. «Construction Management» will be the topic of the first training course in 1981. This is one of the most important courses that concerns those working in the execution and implementation of large-scale projects.

● A lecture on the revival of Islamic values in contemporary architecture and planning was given by the Center on the occasion of the Engineer's day sponsored by the Syndicate of Engineers on October 7, 1980. Dr. Ahmed K. Abdel Fattah, Dr. Farid Shafey, Eng. Aly Khairat and Eng. Ismail Aly also participated in this seminar.

● The Center has received the brochure on the seminar of Aga-Khan Award for Architecture held in Jakarta, Indonesia on March 1980 on housing as a process and an urban form. Dr. Mona Serag El-Din and Dr. Kadry El-Araby participated in this seminar.

● A number of international planning and architects visited the Center during this month to get acquainted with the Center's activities and explore possible cooperation in planning and architectural projects in Egypt and the Arab World.



Almaw'el Editorial

Habitat (El-Mawe'l) — Fourth Issue

Editorial

El-Mawe'l has become a commonly used word among professionals as it is a new word which includes architecture, housing, planning and residential settlement.

Habitat (El-Mawe'l) in its fifth issue as part of Alam Al-Bena'a (World of Construction) expresses the Center's message which calls for the formation of the contemporary Islamic character in the field of building and construction. This has actually been a call that has clearly arisen in the last few years in conferences, seminars and researches, where institutions, as Aga Khan Award for Architecture, were established. This call has also been heard in Egypt, in the seminar of the Engineer's Day, in the resolutions of the Architecture Committee of the Supreme Council of Culture and in conferences held on the preservation and revival of Islamic architecture. The Center of Planning and Architecture Studies is another expression of this trend which has gone a far way in this field, whether in its physical structure, training programs, its architectural designs or in its cultural call as expressed on the pages of Alam Al-Bena'a Magazine.

The revival of Islamic heritage in planning and architecture, as far as the Center is concerned, is no longer a theory or a recommended concept but an applied program which is always subjected to modifications and revision to suit the requirements of contemporary modern life.

On the other hand, El-Mawe'l is considered to be the center of attraction of scholars and participants of courses, organized by the Center, who come from all over the world seeking knowledge and experience, especially in the field of Islamic art and architecture. In this respect, the Center's message has started with the provision of consultancy services in planning architecture following the same path, where we hope we have been able to set foot on the right track; that of welfair and prosperity.