

المعلمي المتعلم  
عصام صفي الدين

# العملية التعليمية

والتعليمية

## ● في مجال رسالة العمارة

معلم قدير

تواصل

طالب علم

موهوب / مجتهد / صبور / حاسم / شغولي / جاد  
 متفتح / يحب لوطنه / منظم / ملتزم / قدرة حسنة /  
 تربيته / قادر على نقل المعلومة / ناقد /  
 عدل / محفز على الفكر والمهني والابداع  
 وغيره ...

تقدم مجتمع  
 علميا  
 وفتيا وتنمويا

استقرار

احسان الخلافة في الارض

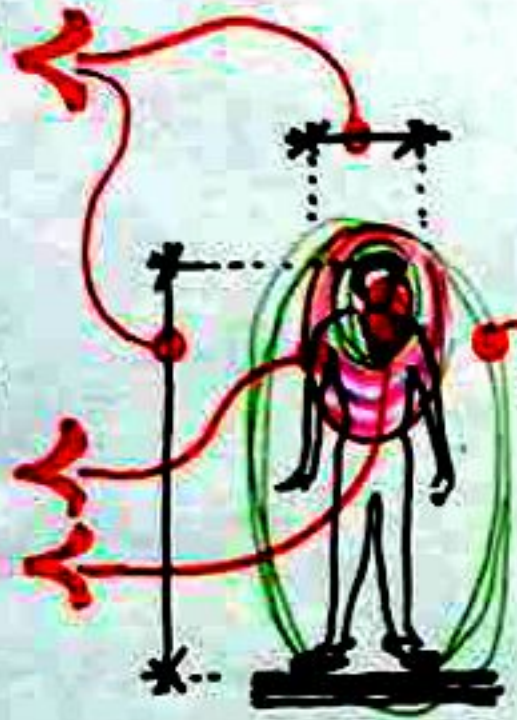
إيجابي / مجتهد / صبور / متقن للمهنة /  
 يحب لوطنه / منظم / ملتزم / يخطط لأهدافه /  
 يخطط لوقته / متفتح / راغب في التفوق /  
 محاضد / راغب في التميز / دائم بالتعلم  
 وغيره ...

● حجة الدراسة عليهم باقتراح العملية ... زنا البحث والاطلاع والتعريف الذاتي ما لا يؤخذ بالاسباب والاثان والاحسان والتجويد والمراجعة عليها ٢

المعماري المقلد  
عصا صفي الدين

# • المعيار الانساني في أحكام العمارة

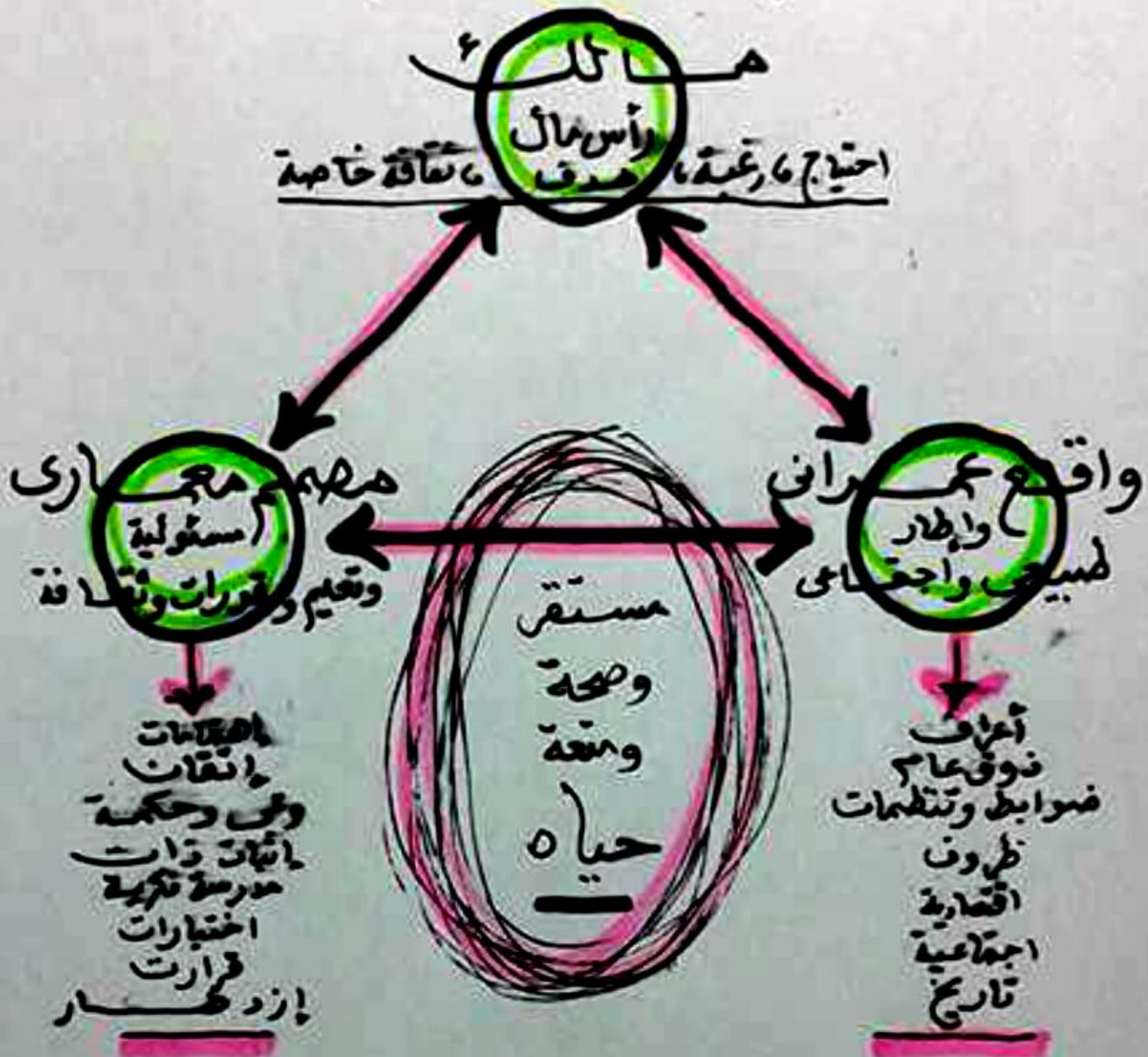
- ① **مادية**
- ③ **نفسية**
- ④ **وجدانية**



- ① **هادية:** لهدول/عرض/ارتفاع/انخفاض نظام حركة وحجم اشغال مع ملاحظة فتحات السن والجفن
- ② **عضوية:** قدرات واستجابات وصحة الجسم، وتفاعلاتها مع الظروف والعوامل داخل الحيز المعماري مع ملاحظة فتحات السن ونوم الجفن/انقار الوكبة والاحتياج والراحة الكرافة والجمالية
- ③ **نفسية:** قدرات واستجابات وصحة النفس الانسانية وتفاعلاتها مع الظروف والعوامل داخل الحيز المعماري مع ملاحظة فتحات السن ونوم الجفن/انقار الوكبة والجمالية والاحتياجات الطبيعية لكل منهم والراحة الحرارية والراحة الجمالية والطبوحات الشخصية والتنضيل الجمالي وظروف المجتمع...
- ④ **وجدانية:** قدرات وظروف الانسان الشخصية وصحة العضوية والنفسية، والتفاعلات الايجابية لخصائمه مع المحيط به مادية وعضوية ومدى استجاباته لظروف الراحة الحرارية والجمالية، ومحاولة عوامل حوافز الاستمتاع بالحياه في حدود الطبوحات، تمارسات العقل والروح فربما، مع ملاحظة ثقافة وسلوكيات المجتمع المسيطرة حولها، ومع التأثيرات الرهامة لحرك مشاعر صنفه النفس والايان بالله.

المعماري المُعلم  
عصمك صفي الدين

# العملية المعمارية



المعماري المفكر  
عصا صفي الدين

